



PIANO DI PROTEZIONE CIVILE COMUNALE

DEL COMUNE DI
CASAMICCIOLA TERME

PARTE PRIMA
-MONOGRAFIE-
Punti Critici

Realizzazione	UFFICIO TECNICO COMUNALE
	Dott. Ing. Luigi Grosso
Collaboratori: Presidio Territoriale	Dott. Geol. Filomena Miragliuolo – Analisi del territorio
	Dott. Geol. Alessia Iannotta - Cartografie
	Dott. Geol. Mario di Meglio - Monografie
	Dott. Ing. Carlo Storace – Rilievi vie di fuga
	Sig. Ugo Barano - Monografie
	Geom. Giovanni Castagliuolo – Rilievi vie di fuga

ELA. N. 1	REL 01.01	DATA	15/08/2024
-----------	-----------	------	------------

Primo aggiornamento alla data del 15/08/2024 al Piano approvato in data 19/12/2023 *l'analisi del territorio è riferita alla data del 30 luglio 2024*

"Ogni individuo ha diritto alla vita, alla libertà e alla sicurezza della sua persona"

(art. 3 - Dichiarazione dei Diritti dell'Uomo - Assemblea generale dell'O.N.U. - 10.12.1948)

"La Repubblica tutela la salute come fondamentale diritto dell'individuo e interesse della collettività..."

(art. 32 - Costituzione italiana)

"Anche nei momenti di tranquillità l'animo si prepari ai tempi difficili e quando va tutto bene si rafforzi contro i colpi della sorte. (..) se non vuoi che uno sia in preda al terrore al momento della prova, fallo esercitare prima. "

(Seneca - Epistulae morales ad Lucilium - Liber II, XVIII)

Scheda MONOGRAFICA PUNTO CRITICO

Compilatore: Geol. Di Meglio M. – Barano U.
Altri presidianti Geol. Miragliuolo F. – Geol. Iannotta A.

Data 13/03/2024

LOCALIZZAZIONE

Zona di presidio (codice e nome): **Comune di Casamicciola Terme**

Coordinate UTM: 40.743433 - 13.912148

Corso d'acqua: **Cava Baino – Cava Puzzillo**

Bacino idrografico: **CAVA PUZZILLO – (Htl Nausicaa)**



TIPOLOGIA

Fitta vegetazione sull'ingresso del tombato

Discariche in alveo

Tratti di alveo pensile

Attraversamenti a raso

Tratti di alveo sovralluvionato

Fenomeni erosivi in alveo

Tratto tombato

Arginatura con altezza diseguale

Argine con altezza insufficiente

Argine rotto o danneggiato

Arginatura discontinua

Arginatura mancante

Stretteie che possono generare rigurgiti su alveo

Altro (specificare): **Materiale presente in alveo costituito principalmente da sabbie limose e ghiaiose, ciottoli di dimensioni centimetriche.**

Zone di possibile ostruzione (frane in alveo, repentina riduzione della capacità di trasporto, ecc.)

Sponde non protette potenzialmente erodibili

Opere di sistemazione incomplete

Zone con cantieri attivi

Punti di possibile esondazione in prossimità del tombato

DESCRIZIONE:

L'alveo in parte è protetto da gabbionate; presenza di vegetazione ad alto fusto in precaria stabilità sul versante, vi sono degli affioramenti tufacei poco stabili.

Si consiglia la pulizia sul tratto tombato per la presenza di materiale accumulato.

ESPOSTI IN PROSSIMITÀ DEL PUNTO CRITICO CONSIDERATO

Edifici pubblici (indicare numero approssimativo): 1

Edifici privati (indicare numero approssimativo): 4

Attività economiche: insediamenti industriali cantieri ed attività edilizie attività commerciali attività turistiche

Attività agricole

Opere idrauliche (briglie in alveo)

Infrastrutture tecnologiche e di servizio: gasdotti linee elettriche linee telefoniche acquedotti fognature

Infrastrutture di trasporto: strade comunali strade provinciali e/o regionali strade rurali autostrade ferrovie

Altro (specificare): _____

DANNO POTENZIALE (descrizione): **ALLAGAMENTO/SORMONTO E COLATE DI DETRITI.**

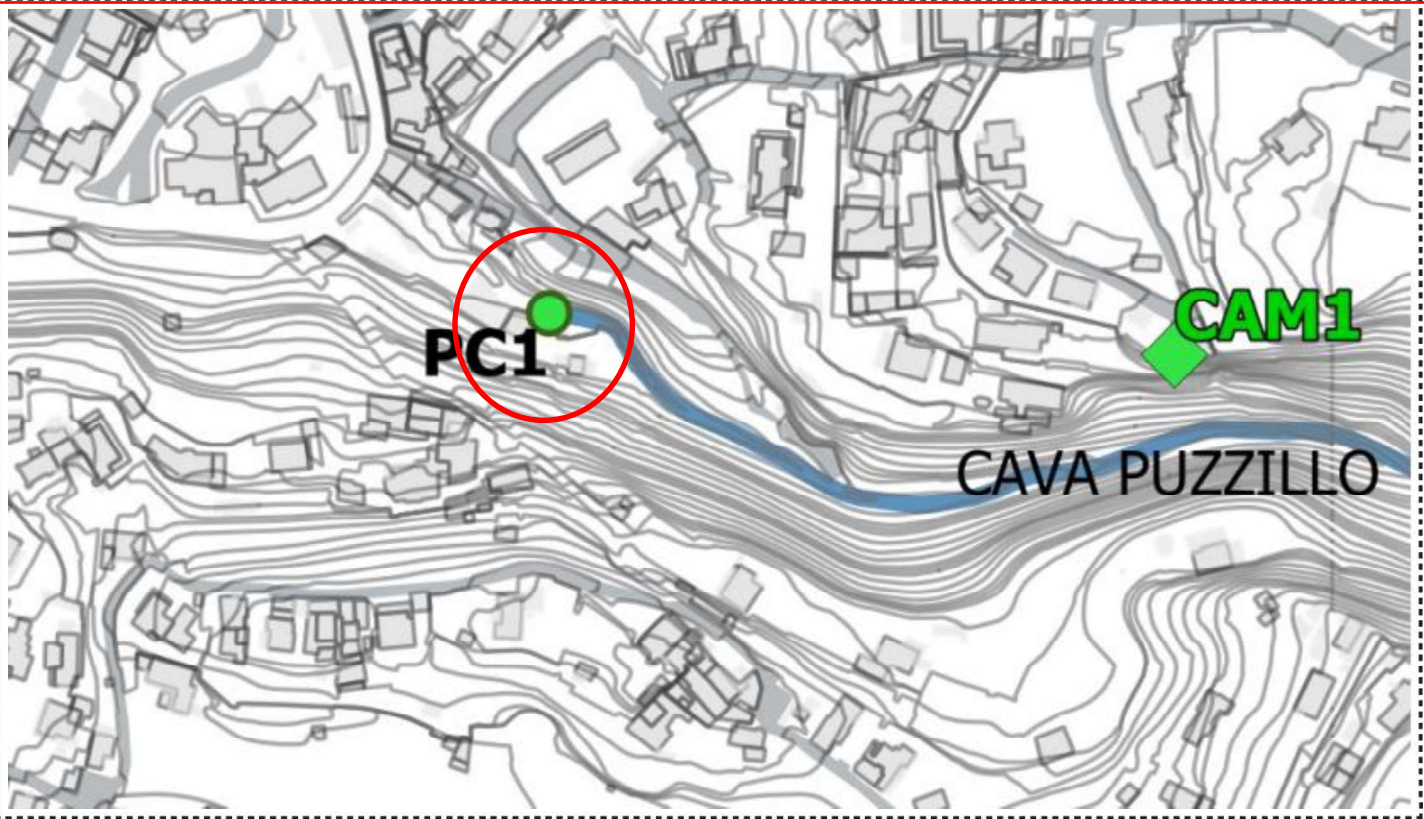
GRADO DI ATTENZIONE DEL PUNTO: altissima molto alta alta ordinaria

EVENTUALE STRUMENTAZIONE DI MONITORAGGIO INSTALLATA: **sistema di videosorveglianza**

Funzionante Non funzionante

Il sistema di videosorveglianza installato non inquadra il punto critico ma una parte a monte dell'alveo tombato.

LIVELLO DI AFFIDABILITÀ DELL'INFORMAZIONE: Alta a seguito di sopralluogo.



L'organizzazione della pagina e la scelta dei documenti è a cura del compilatore.



Tracce di frana pregressa
con resti di rete di
contenimento



Fig. 5

Fig. 6



Tronco sradicato in
alveo

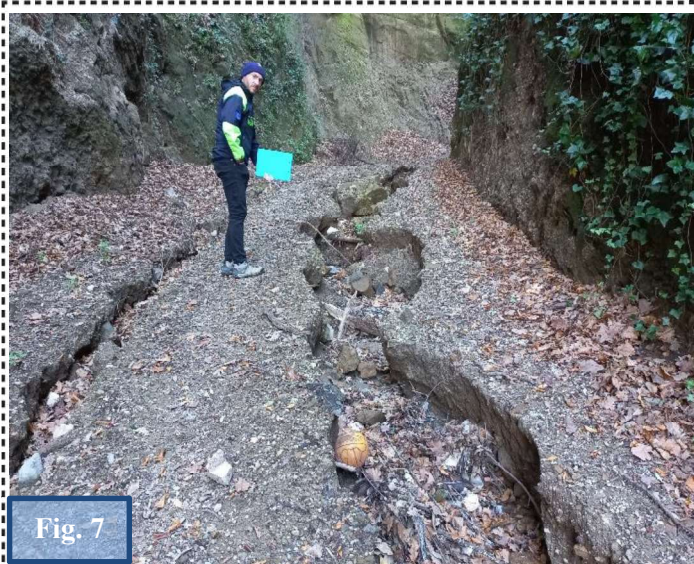


Fig. 7

Gabbionata spanciata
ricoperta da detriti di frana



Fig. 8

Visione generale



Fig. 9

Scheda MONOGRAFICA
PUNTO CRITICO

Compilatore: Geol. Iannotta Alessia - Geol. Miragliuolo Filomena
Altri presidianti Geol. Di Meglio Mario - Ugo Barano

Data 15/03/2024

LOCALIZZAZIONE

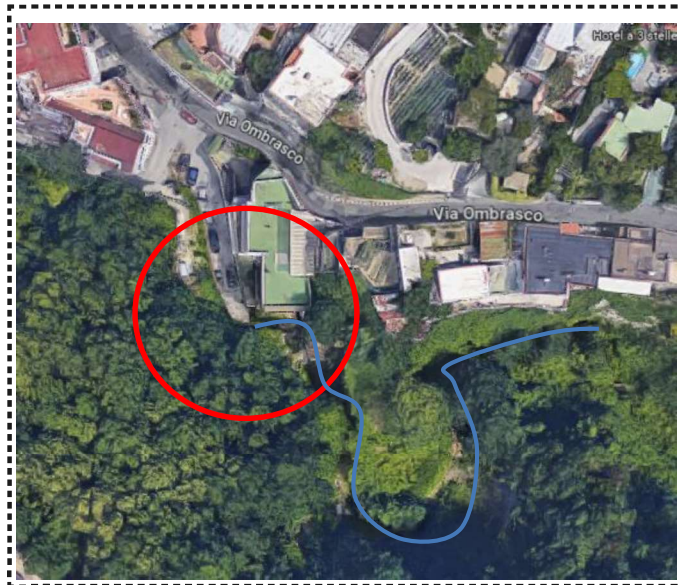
Zona di presidio (codice e nome): Comune di Casamicciola Terme

Coordinate UTM:40.742178, 13.908880

Corso d'acqua: Cava Fasaniello - Cava Negroponte

Bacino idrografico: CAVA FASANIELLO/ERVANIELLO

Via Ombrasco



TIPOLOGIA

Fitta vegetazione in alveo

Discariche in alveo

Tratti di alveo pensile

Attraversamenti a raso

Tratti di alveo sovralluvionato

Fenomeni erosivi in alveo

Tratto tombato

Arginatura con altezza diseguale

Argine con altezza insufficiente

Argine rotti o danneggiati

Arginatura discontinua

Arginatura mancante

Strette che possono generare rigurgiti

Altro(specificare): Materiale sabbioso limoso debolmente argilloso; presenti scoscendimenti superficiali in alveo.

- Zone di possibile ostruzione (frane in alveo, repentina riduzione della capacità di trasporto, ecc.)
Sponde non protette potenzialmente erodibili
Opere di sistemazione incomplete
Zone con cantieri attivi
Punti di possibile esondazione e/o rottura

DESCRIZIONE

E' tuttora in corso la manutenzione dell'alveo.

ESPOSTI IN PROSSIMITA' DEL PUNTO CRITICO CONSIDERATO

Edifici pubblici (indicare numero approssimativo):

Edifici privati (indicare numero approssimativo):

Attività economiche: insediamenti industriali cantieri ed attività edilizie attività commerciali attività turistiche

Attività agricole

Opere idrauliche

Infrastrutture tecnologiche e di servizio: gasdotti linee elettriche linee telefoniche acquedotti fognature

Infrastrutture di trasporto: strade comunali strade provinciali e/o regionali strade rurali autostrade ferrovie

Altro(specificare):

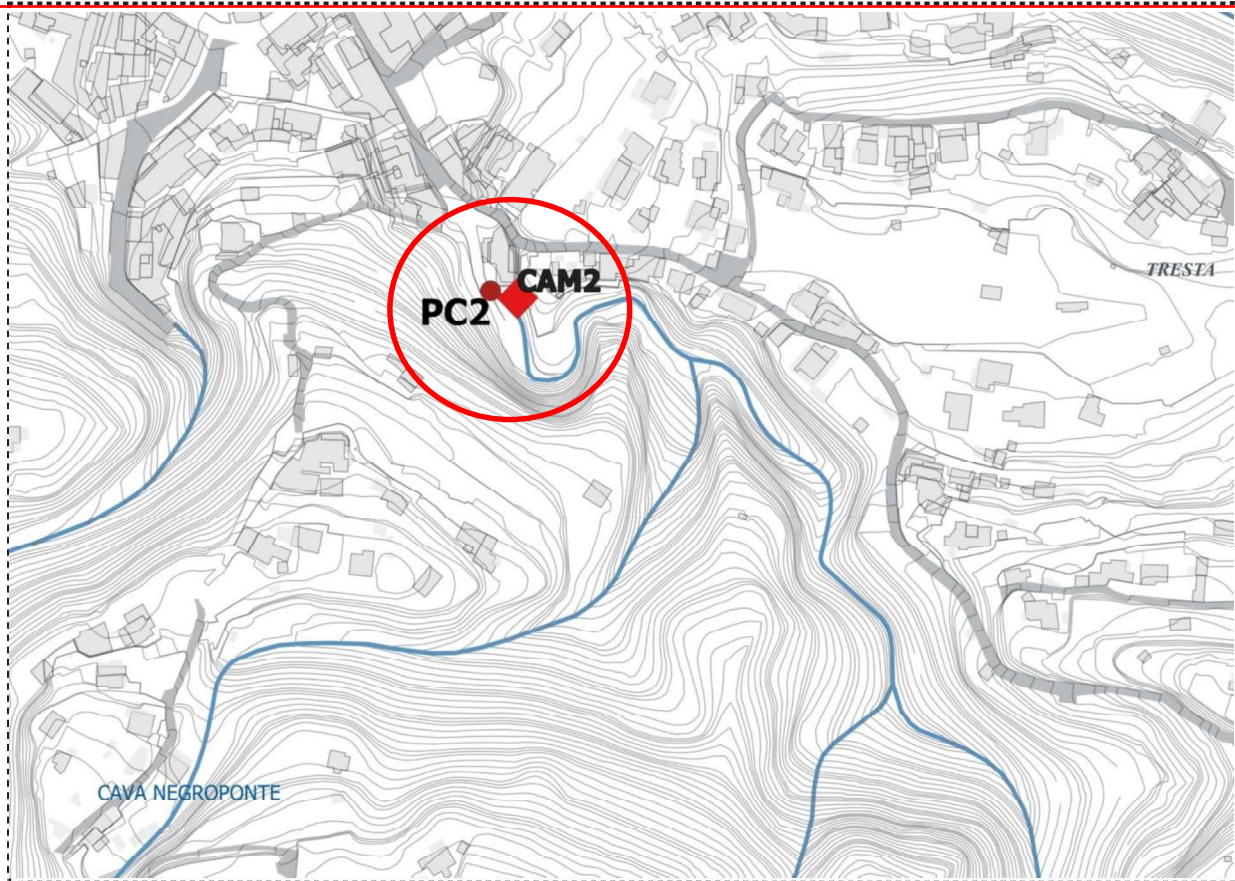
DANNO POTENZIALE (descrizione): Allagamenti con possibili colate di fango su strada.

GRADO DI ATTENZIONE DEL PUNTO: altissima molto alta alta ordinaria

EVENTUALE STRUMENTAZIONE DI MONITORAGGIO INSTALLATA: sistema di video sorveglianza

Funzionante Non funzionante

LIVELLO DI AFFIDABILITA' DELL'INFORMAZIONE: Alta a seguito di sopralluogo.



L'organizzazione della pagina e la scelta dei documenti è a cura del compilatore

Fig.1



Direzione di deflusso delle acque verso il tombato ed opera idraulica

Fig.2



Fig.4



Opere di manutenzione idraulica

Fig.3



Tratto tombato

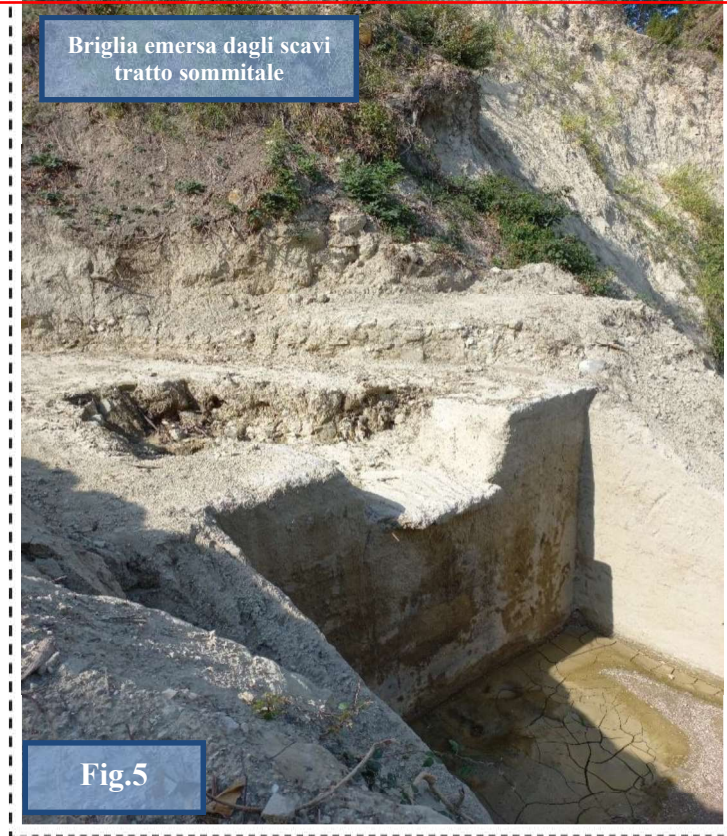


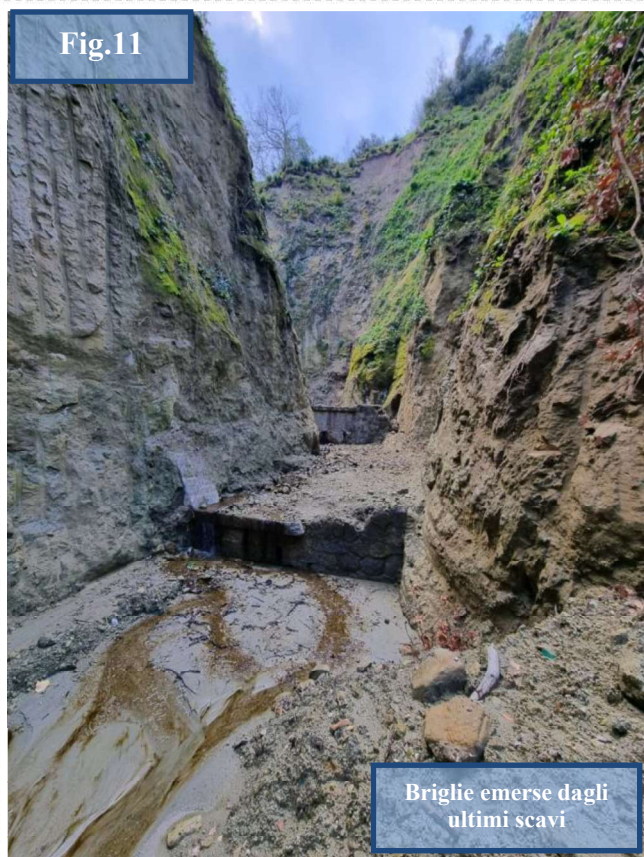
Fig.9



Fig.10



Fig.11



Briglie emerse dagli ultimi scavi

Scheda MONOGRAFICA
PUNTO CRITICO

Compilatore: Geol. Iannotta Alessia - Geol. Miragliuolo Filomena
Altri presidianti Geol. Di Meglio Mario - Barano Ugo
Data 15/03/2024

LOCALIZZAZIONE

Zona di presidio (codice e nome): Comune di Casamicciola Terme
Coordinate UTM:40.741968, 13.907183
Corso d'acqua: Cava Senigallia - Cava Fontana
Bacino idrografico: CAVA SENIGALLIA
Piazza Nizzola



TIPOLOGIA

- Checklist of hydrological and erosion types: Fitta vegetazione in alveo, Discariche in alveo, Trattati di alveo pensile, Attraversamenti a raso, Trattati di alveo sovralluvionato, Fenomeni erosivi in alveo, Tratto tombato, Arginatura con altezza diseguale, Argine con altezza insufficiente, Argine rotto o danneggiato, Arginatura discontinua, Arginatura mancante, Strette che possono generare rigurgiti, Altro, Zone di possibile ostruzione, Sponde non protette, Opere di sistemazione incomplete, Zone con cantieri attivi, Punti di possibile esondazione e/o rottura.

DESCRIZIONE

Crolli in materiali sciolti derivanti dalle pareti laterali; presenza di materiale in alveo derivante dalla pulizia eseguita a monte.

ESPOSTI IN PROSSIMITA' DEL PUNTO CRITICO CONSIDERATO

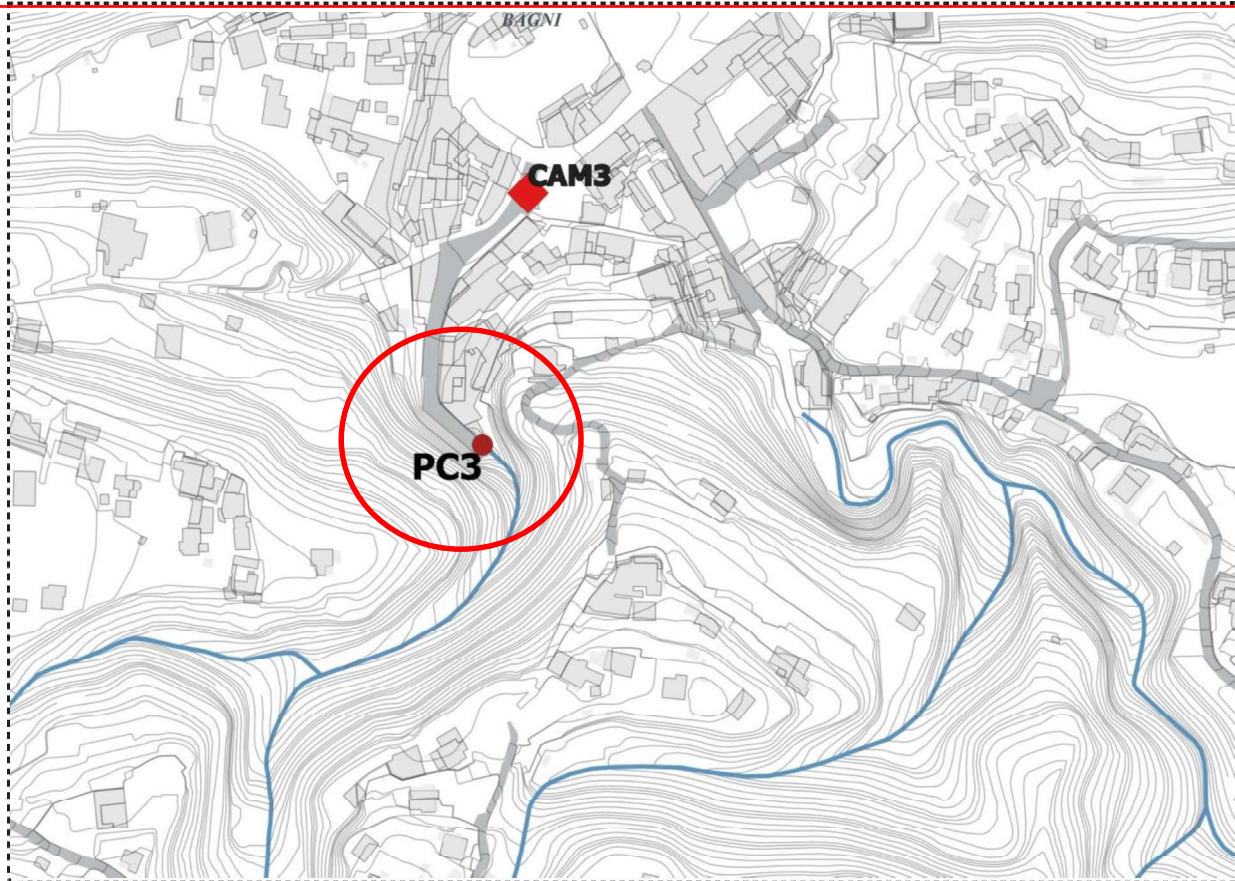
- Checklist of exposed elements: Edifici pubblici, Edifici privati, Attività economiche (industriali, edilizie, commerciali, turistiche), Attività agricole, Opere idrauliche, Infrastrutture tecnologiche e di servizio (gasdotti, linee elettriche, telefoniche, acquedotti, fognature), Infrastrutture di trasporto (strade comunali, provinciali, regionali, rurali, autostrade, ferrovie), Altro.

DANNO POTENZIALE (descrizione): ALLAGAMENTI CON FANGO SU STRADA.

GRADO DI ATTENZIONE DEL PUNTO: altissima, molto alta, alta, ordinaria

EVENTUALE STRUMENTAZIONE DI MONITORAGGIO INSTALLATA: si richiede spostamento di telecamera
Funzionante, Non funzionante

LIVELLO DI AFFIDABILITÀ DELL'INFORMAZIONE: Alta a seguito di sopralluogo.



L'organizzazione della pagina e la scelta dei documenti è a cura del compilatore



Fig.3



Ingresso della cava
Punto di osservazione

Parete in dx idrografica
alveo con evidenza
d'erosione

Fig.4



Fig.5



Fig.6



Detrito di frana in
alveo e sezione
tombata iniziale

Scheda MONOGRAFICA
PUNTO CRITICO

Compilatore: Geol. Iannotta Alessia - Geol. Miragliuolo Filomena
Altri presidianti Geol. Di Meglio Mario - Barano Ugo

Data 15/03/2024

LOCALIZZAZIONE

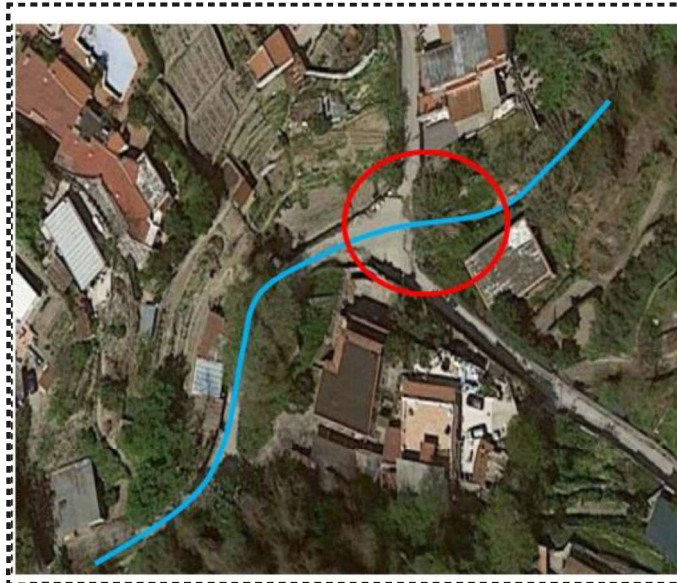
Zona di presidio (codice e nome): Comune di Casamicciola Terme

Coordinate UTM: 40.740655, 13.904344

Corso d'acqua: Cava Celario - Cava Fontana

Bacino idrografico: CAVA FONTANA

Trav. S. Barbara



TIPOLOGIA

Fitta vegetazione in alveo

Rifiuti in alveo

Tratti di alveo pensile

Attraversamenti a raso

Tratti di alveo sovralluvionato

Fenomeni erosivi in alveo

Tratto tombato

Arginatura con altezza diseguale

Argine con altezza insufficiente

Argine rotti o danneggiati

Arginatura discontinua

Arginatura mancante

Strette che possono generare rigurgiti

Altro (specificare):

Presenza di scarico di acque in alveo.

- Zone di possibile ostruzione (frane in alveo, repentina riduzione della capacità di trasporto, ecc.)
Sponde non protette potenzialmente erodibili
Opere di sistemazione incomplete
Zone con cantieri attivi
Punti di possibile esondazione e/o rottura

DESCRIZIONE

Alveo in approfondimento; frane in alveo.

ESPOSTI IN PROSSIMITA' DEL PUNTO CRITICO CONSIDERATO

Edifici pubblici (indicare numero approssimativo):

Edifici privati (indicare numero approssimativo):

Attività economiche: insediamenti industriali cantieri ed attività edilizie attività commerciali attività turistiche

Attività agricole

Opere idrauliche

Infrastrutture tecnologiche e di servizio: gasdotti linee elettriche linee telefoniche acquedotti fognature

Infrastrutture di trasporto: strade comunali strade provinciali e/o regionali strade rurali autostrade ferrovie

Altro (specificare):

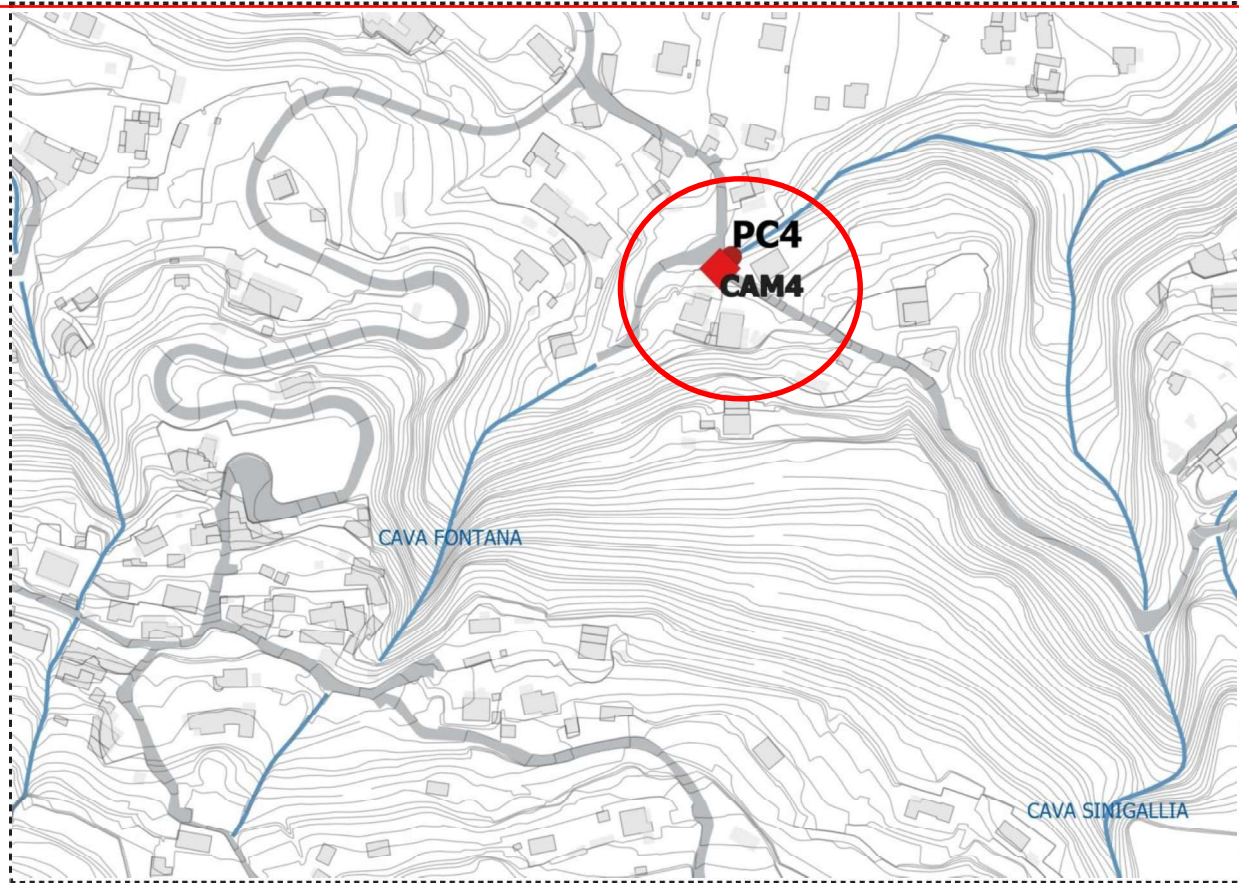
DANNO POTENZIALE (descrizione): ALLAGAMENTO/COLATE DI FANGO SU STRADA.

GRADO DI ATTENZIONE DEL PUNTO: altissima molto alta alta ordinaria

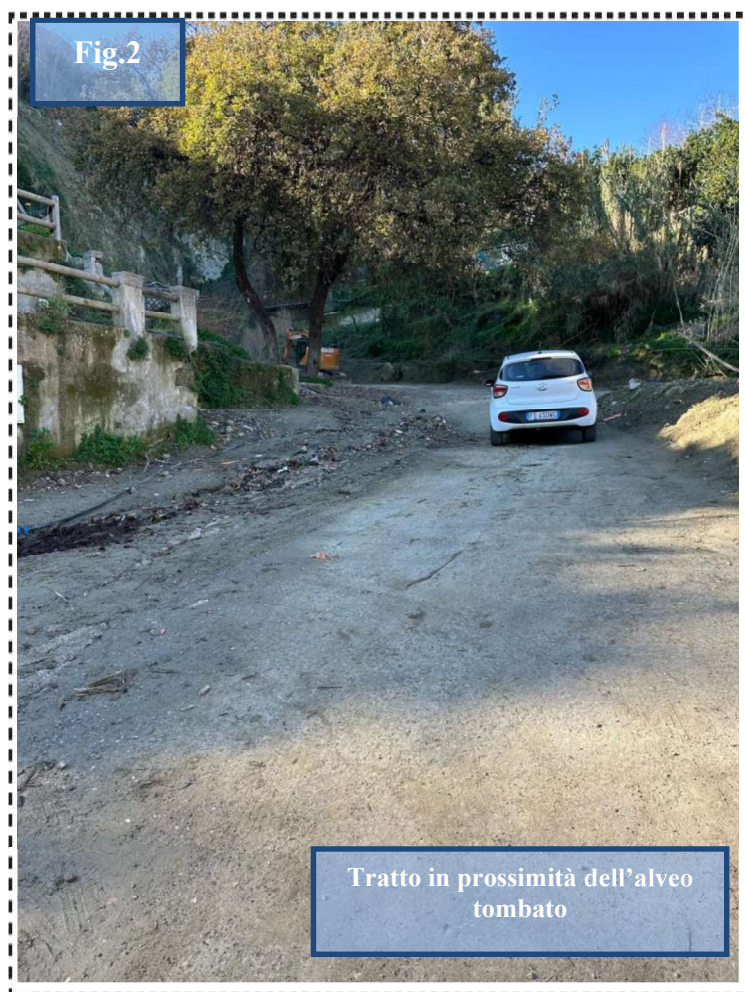
EVENTUALE STRUMENTAZIONE DI MONITORAGGIO INSTALLATA: sistema di videosorveglianza

Funzionante Non funzionante

LIVELLO DI AFFIDABILITÀ DELL'INFORMAZIONE: Alta a seguito di sopralluogo.



L'organizzazione della pagina e la scelta dei documenti è a cura del compilatore





Scheda MONOGRAFICA PUNTO CRITICO

Compilatore: Geol. Di Meglio M. – Barano U.
Altri presidianti Geol. Miragliuolo F. – Geol. Iannotta A.

Data 15/03/2024

LOCALIZZAZIONE

Zona di presidio (codice e nome): **Comune di Casamicciola Terme**

Coordinate UTM: 40.740502, 13.900656

Corso d'acqua: **Cuccufriddo**

Bacino idrografico: **CAVA CUCCUFRIDDO**

Via Epomeo

TIPOLOGIA

Fitta vegetazione in alveo

Discariche in alveo

Tratti di alveo pensile

Attraversamenti a raso

Tratti di alveo sovralluvionato

Fenomeni erosivi in alveo

Tratto tombato

Arginatura con altezza diseguale

Argine con altezza insufficiente

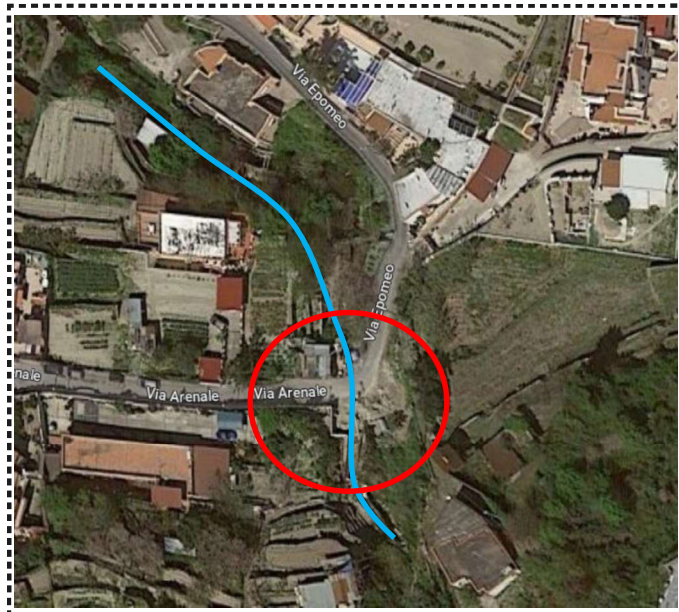
Argine rotto o danneggiato

Arginatura discontinua

Arginatura mancante

Strette che possono generare rigurgiti sul tombato

Altro (specificare): sabbie limose, ciottoli e pietrame



Zone di possibile ostruzione (frane in alveo, repentina riduzione della capacità di trasporto, ecc.)

Sponde non protette potenzialmente erodibili

Opere di sistemazione incomplete

Zone con cantieri attivi

Punti di possibile esondazione e/o rottura su tombato

DESCRIZIONE

Allo sbocco dell'alveo tombato urge opera di sistemazione e rifacimento del muro di confine stradale; a monte del tombato urge sistemazione il muro di confine in dx idrografica; manutenzione briglie a monte del tombato ed instabilità fianchi dell'alveo.

ESPOSTI IN PROSSIMITÀ DEL PUNTO CRITICO CONSIDERATO

Edifici pubblici (indicare numero approssimativo): _ _ _ _

Edifici privati (indicare numero approssimativo): _ _ _ _

Attività economiche: insediamenti industriali cantieri ed attività edilizie attività commerciali attività turistiche

Attività agricole

Opere idrauliche

Infrastrutture tecnologiche e di servizio: gasdotti linee elettriche linee telefoniche acquedotti fognature

Infrastrutture di trasporto: strade comunali strade provinciali e/o regionali strade rurali autostrade ferrovie

Altro (specificare): _____

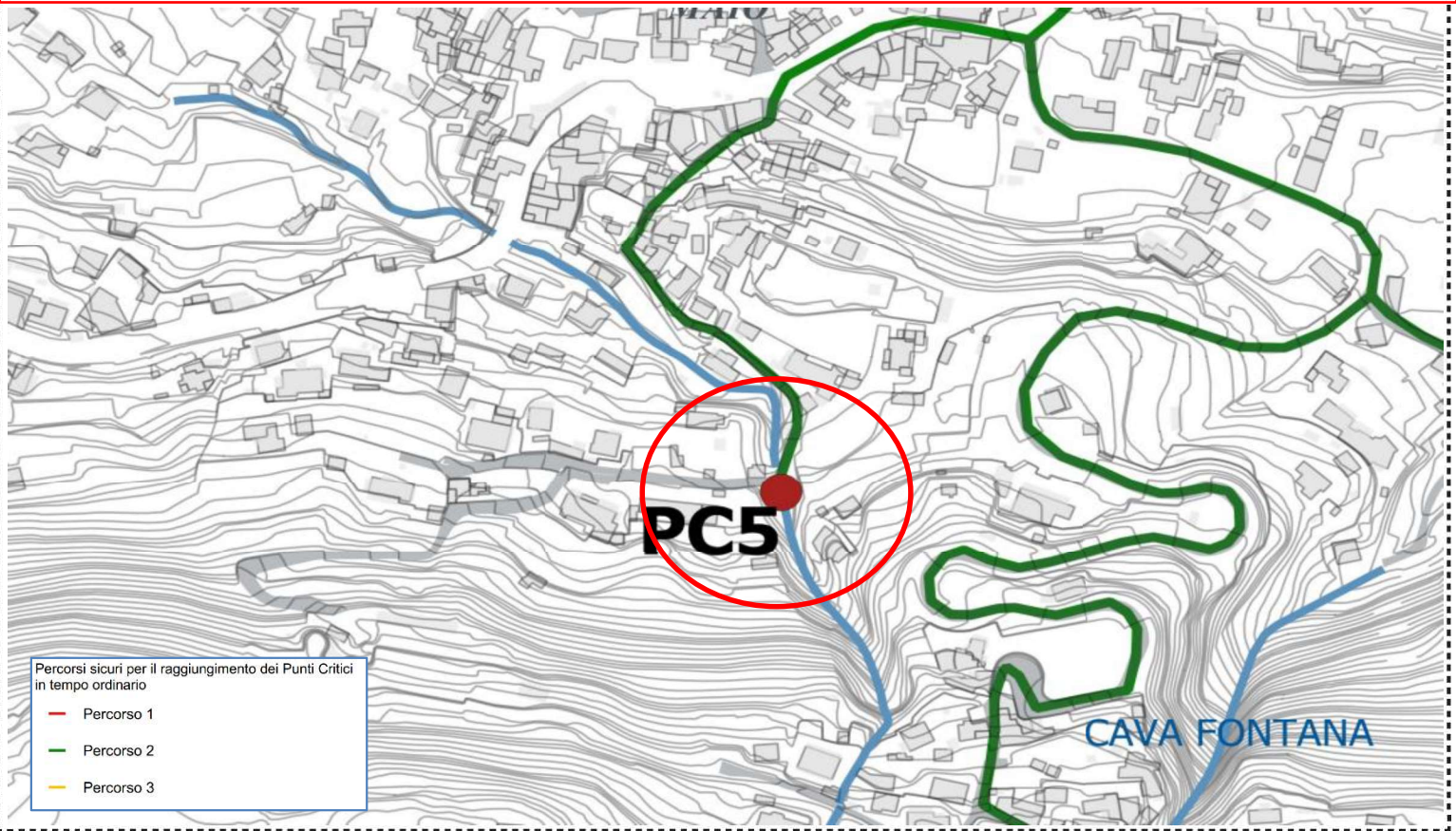
DANNO POTENZIALE (descrizione): **ALLAGAMENTO/SORMONTO E COLATE DI DETRITI SU STRADA.**

GRADO DI ATTENZIONE DEL PUNTO: altissima molto alta alta ordinaria

EVENTUALE STRUMENTAZIONE DI MONITORAGGIO INSTALLATA: **sistema di videosorveglianza CAM-3**

Funzionante Non funzionante

LIVELLO DI AFFIDABILITÀ DELL'INFORMAZIONE: Alta a seguito di sopralluogo.



L'organizzazione della pagina e la scelta dei documenti è a cura del compilatore.

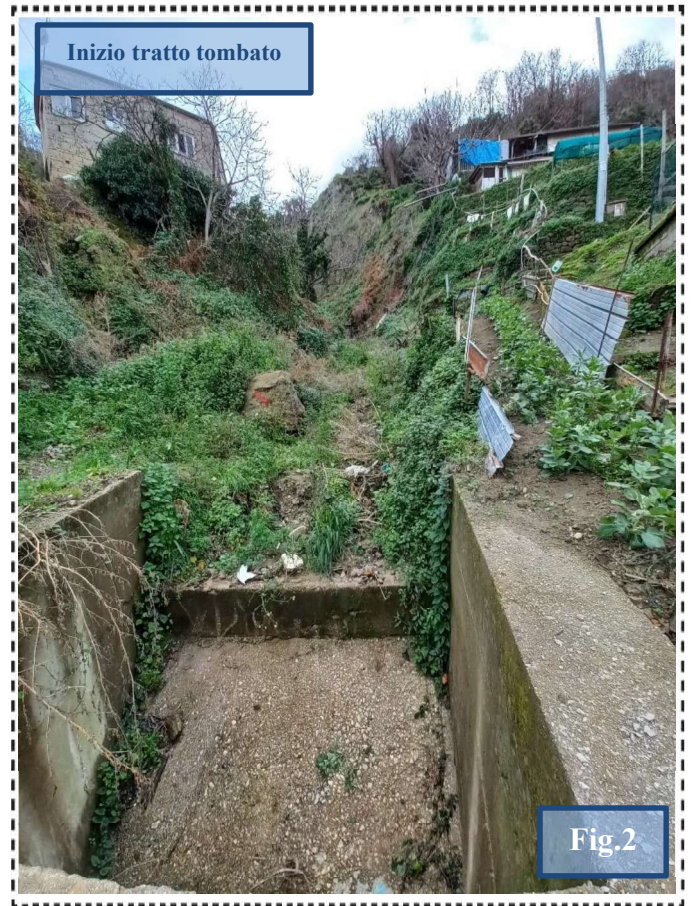


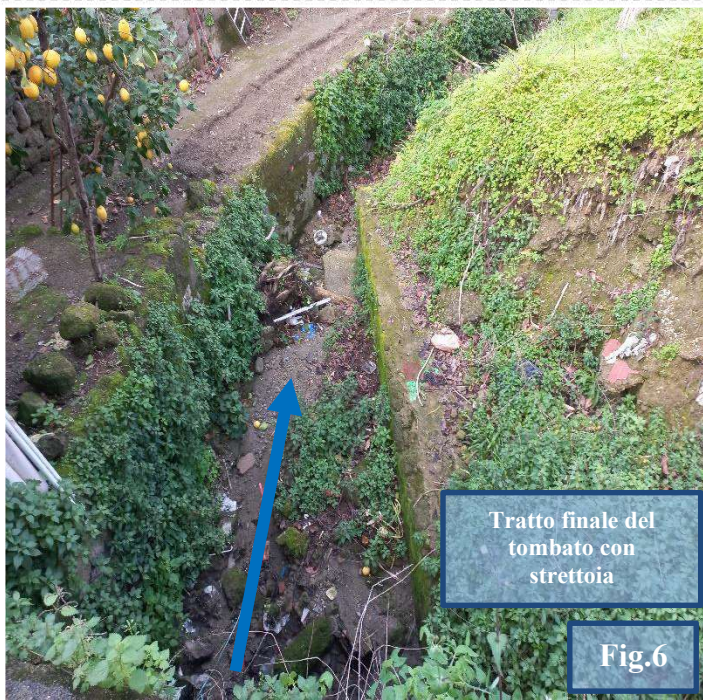
Fig.4

Muro spanciato sottostante il tratto stradale



Fig.5

Direzione di deflusso delle acque alla fine del tratto tombato



Tratto finale del tombato con strettoia

Fig.6



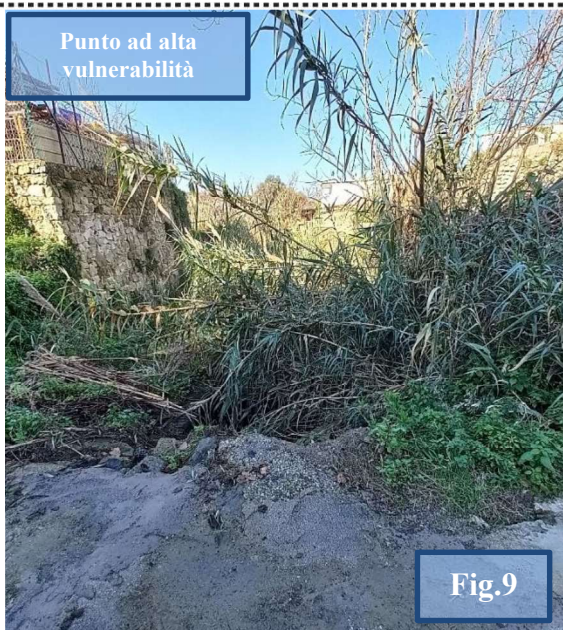
Opere idrauliche a monte dell'alveo

Fig.7



Fig.8

Materiale in accumulo a monte del tombato



Punto ad alta vulnerabilità

Fig.9

Fig.10



Detriti e vegetazione che ostruiscono l'alveo nel punto ad alta vulnerabilità

Fig.11



Presenza di reflui

Scheda MONOGRAFICA
PUNTO CRITICO

Compilatore: Geol. Di Meglio M. - Barano U.
Altri presidanti Geol. Miragliuolo F. - Geol. Iannotta A.

Data 15/03/2024

LOCALIZZAZIONE

Zona di presidio (codice e nome): Comune di Casamicciola Terme

Coordinate UTM: 40.738908, 13.902358

Corso d'acqua: Celario

Bacino idrografico: CAVA CELARIO

Via Celario (griglia)

TIPOLOGIA

- Fitta vegetazione in alveo
Discariche in alveo
Tratti di alveo pensile
Attraversamenti a raso
Tratti di alveo sovralluvionato
Fenomeni erosivi in alveo
Tratto tombato (griglia di scolo)
Arginatura con altezza diseguale
Argine con altezza insufficiente
Argine rotto o danneggiato
Arginatura discontinua
Arginatura mancante
Strette che possono generare rigurgiti sul tombato
Altro (specificare): sabbie limose, ciottoli e pietrame (spezzoni di tufo verde e lave)



- Zone di possibile ostruzione (frane in alveo, repentina riduzione della capacità di trasporto, ecc.)
Sponde non protette potenzialmente erodibili
Opere di sistemazione incomplete
Zone con cantieri attivi
Punti di possibile esondazione e/o rottura su tombato

DESCRIZIONE

A monte dell'alveo sono presenti materiali detritici provenienti dal disfacimento del versante; lo stesso presenta opere di sistemazione in corso. Sul tratto tombato, in prossimità della sezione stradale è stata adibita provvisoriamente una griglia atta alla raccolta ed allo scolo delle acque e dei sedimenti.

ESPOSTI IN PROSSIMITÀ DEL PUNTO CRITICO CONSIDERATO

- Edifici pubblici (indicare numero approssimativo):
Edifici privati (indicare numero approssimativo):
Attività economiche: insediamenti industriali, cantieri ed attività edilizie, attività commerciali, attività turistiche
Attività agricole
Opere idrauliche
Infrastrutture tecnologiche e di servizio: gasdotti, linee elettriche, linee telefoniche, acquedotti, fognature
Infrastrutture di trasporto: strade comunali, strade provinciali e/o regionali, strade rurali, autostrade, ferrovie
Altro (specificare):

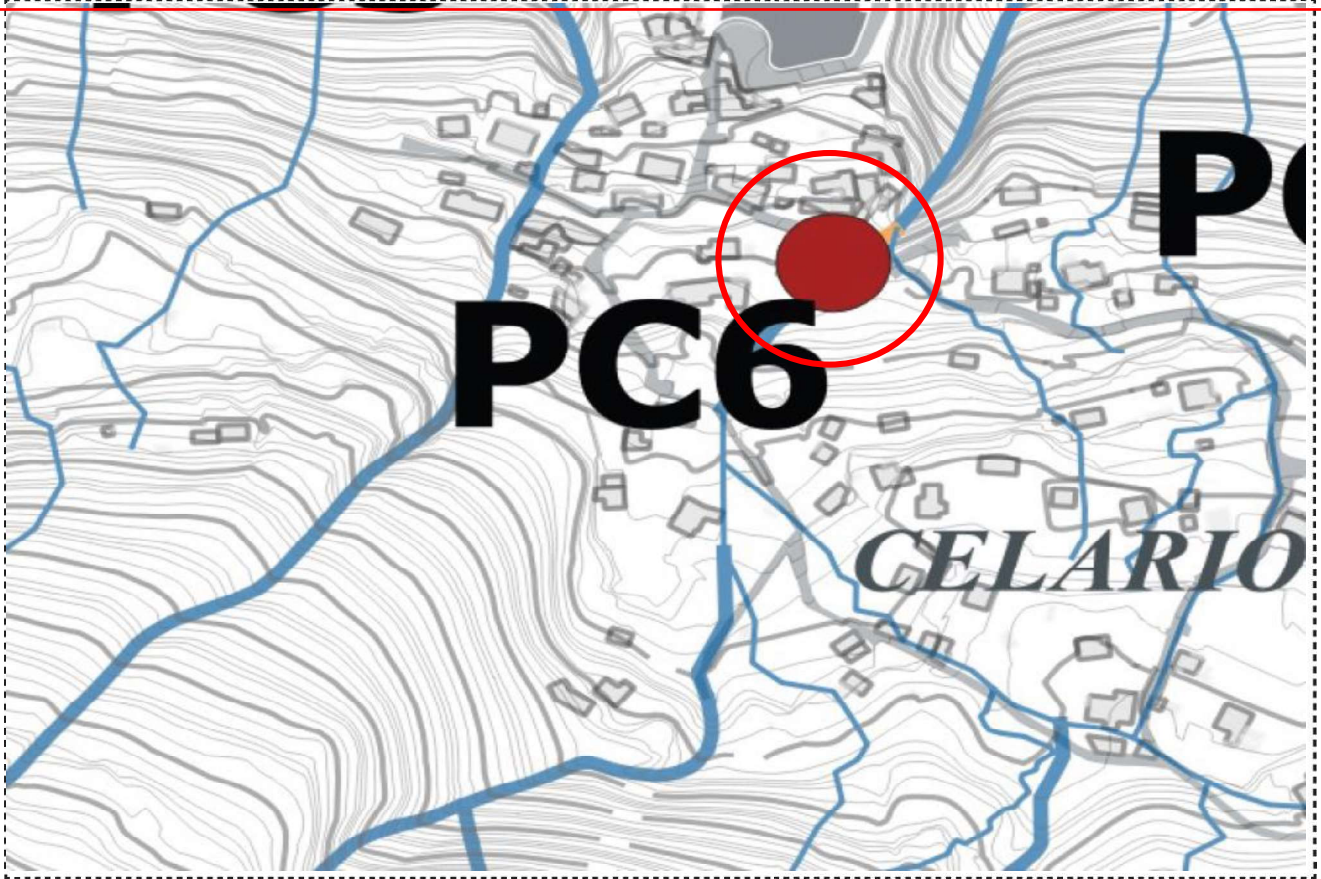
DANNO POTENZIALE (descrizione): ALLAGAMENTO/SORMONTO E COLATE DI DETRITI SU STRADA.

GRADO DI ATTENZIONE DEL PUNTO: altissima, molto alta, alta, ordinaria

EVENTUALE STRUMENTAZIONE DI MONITORAGGIO INSTALLATA: si chiede l'installazione

Funzionante, Non funzionante

LIVELLO DI AFFIDABILITÀ DELL'INFORMAZIONE: Alta a seguito di sopralluogo.



L'organizzazione della pagina e la scelta dei documenti è a cura del compilatore.





Scheda MONOGRAFICA
PUNTO CRITICO

Compilatore: Geol. Di Meglio M. - Barano U.
Altri presidianti Geol. Miragliuolo F. - Geol. Iannotta A.

Data 14/03/2024

LOCALIZZAZIONE

Zona di presidio (codice e nome): Comune di Casamicciola Terme

Coordinate UTM: 40.739375, 13.906751

Corso d'acqua: Senigallia - Negroponte

Bacino idrografico: CAVA SENIGALLIA

Via Olivo

TIPOLOGIA

- Fitta vegetazione in alveo
Discariche in alveo
Tratti di alveo pensile
Attraversamenti a raso
Tratti di alveo sovralluvionato
Fenomeni erosivi in alveo
Tratto tombato
Arginatura con altezza diseguale
Argine con altezza insufficiente
Argine rotto o danneggiato
Arginatura discontinua
Arginatura mancante
Strette che possono generare rigurgiti sul tombato
Altro (specificare):



- Zone di possibile ostruzione (frane in alveo, repentina riduzione della capacità di trasporto, ecc.)
Sponde non protette potenzialmente erodibili
Opere di sistemazione in fase di completamento
Zone con cantieri attivi
Punti di possibile esondazione e/o rottura su tombato

DESCRIZIONE

È in crescita l'instabilità dei fianchi dell'alveo; si evidenzia un ampliamento della frana lungo il fianco in destra idrografica dell'alveo.

ESPOSTI IN PROSSIMITÀ DEL PUNTO CRITICO CONSIDERATO

- Edifici pubblici (indicare numero approssimativo):
Edifici privati (indicare numero approssimativo):
Attività economiche: insediamenti industriali, cantieri ed attività edilizie, attività commerciali, attività turistiche
Attività agricole
Opere idrauliche
Infrastrutture tecnologiche e di servizio: gasdotti, linee elettriche, linee telefoniche, acquedotti, fognature
Infrastrutture di trasporto: strade comunali, strade provinciali e/o regionali, strade rurali, autostrade, ferrovie
Altro (specificare):

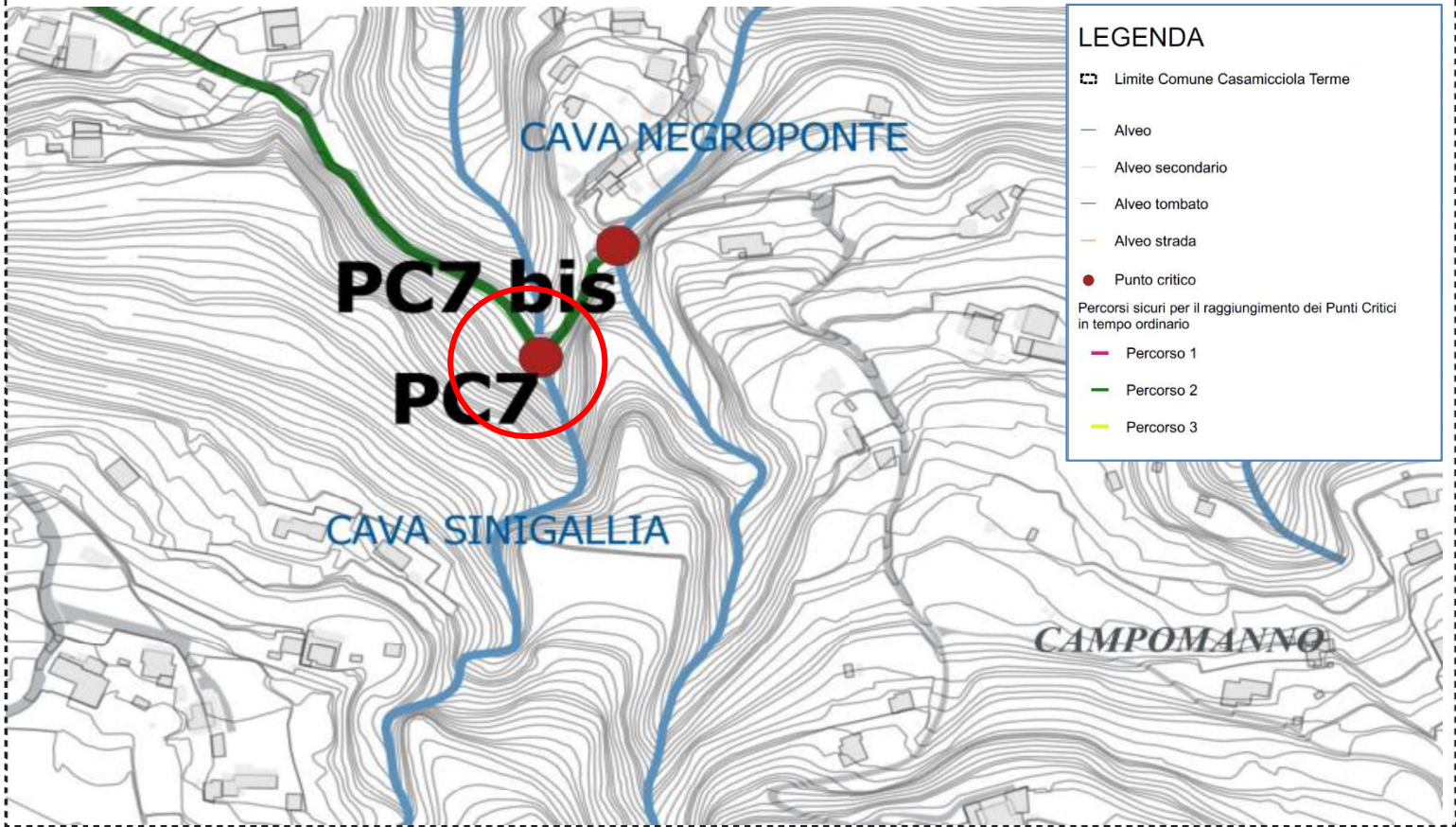
DANNO POTENZIALE (descrizione): ALLAGAMENTO/SORMONTO E COLATE DI DETRITI SU STRADA.

GRADO DI ATTENZIONE DEL PUNTO: altissima, molto alta, alta, ordinaria

EVENTUALE STRUMENTAZIONE DI MONITORAGGIO INSTALLATA: sistema di videosorveglianza

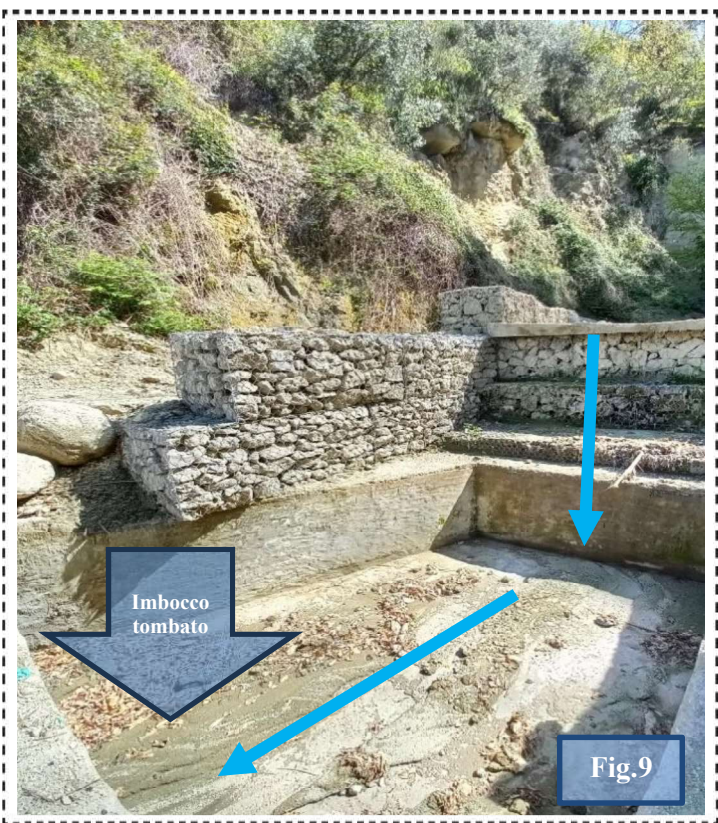
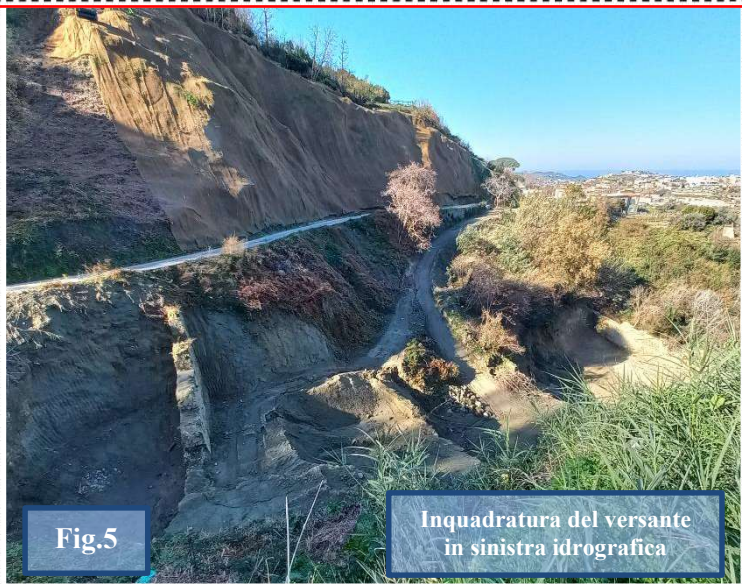
Funzionante, Non funzionante

LIVELLO DI AFFIDABILITÀ DELL'INFORMAZIONE: Alta a seguito di sopralluogo.



L'organizzazione della pagina e la scelta dei documenti è a cura del compilatore.





Scheda MONOGRAFICA
PUNTO CRITICO

Compilatore: Geol. Di Meglio M. - Barano U.
Altri presidianti Geol. Miragliuolo F. - Geol. Iannotta A.

Data 14/03/2024

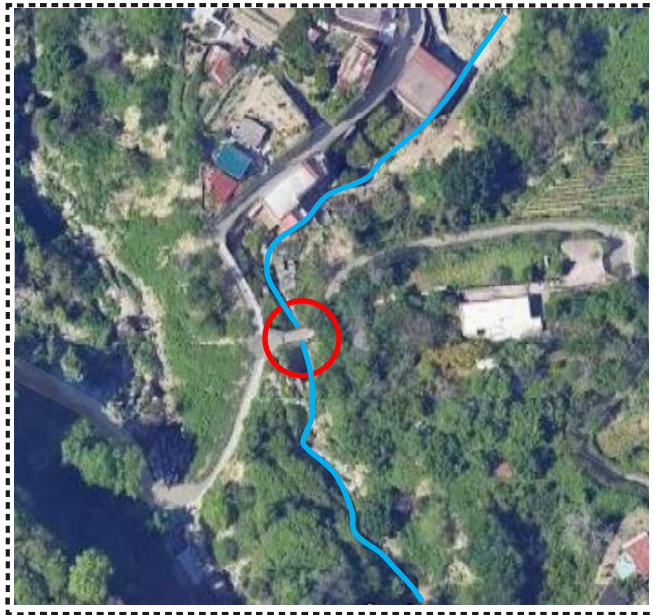
LOCALIZZAZIONE

Zona di presidio (codice e nome): Comune di Casamicciola Terme
Coordinate UTM: 40.739375, 13.906751

Corso d'acqua: Senigallia - Negroponte

Bacino idrografico: CAVA NEGROPONTE

Via Olivo



TIPOLOGIA

- Checklist of hydrological and erosion phenomena: Fitta vegetazione in alveo, Discariche in alveo, Trattati di alveo pensile, Attraversamenti a raso, Trattati di alveo sovralluvionato, Fenomeni erosivi in alveo, Tratto tombato, Arginatura con altezza diseguale, Argine con altezza insufficiente, Argine rotto o danneggiato, Arginatura discontinua, Arginatura mancante, Strette che possono generare rigurgiti, Altro (specificare):

DESCRIZIONE

Nuclei abitativi presenti in prossimità ed all'interno dell'alveo. Le briglie storiche realizzate su Cava Negroponte necessitano manutenzione; opere di contenimento in atto su versante in destra idrografica. La struttura muraria lungo alveo strada è in dissesto.

ESPOSTI IN PROSSIMITÀ DEL PUNTO CRITICO CONSIDERATO

- Checklist of exposed elements: Edifici pubblici, Edifici privati, Attività economiche (industriali, cantieri, commerciali, turistiche), Attività agricole, Opere idrauliche, Infrastrutture tecnologiche e di servizio (gasdotti, linee elettriche, telefoniche, acquedotti, fognature), Infrastrutture di trasporto (strade comunali, provinciali, rurali, autostrade, ferrovie), Altro (specificare):

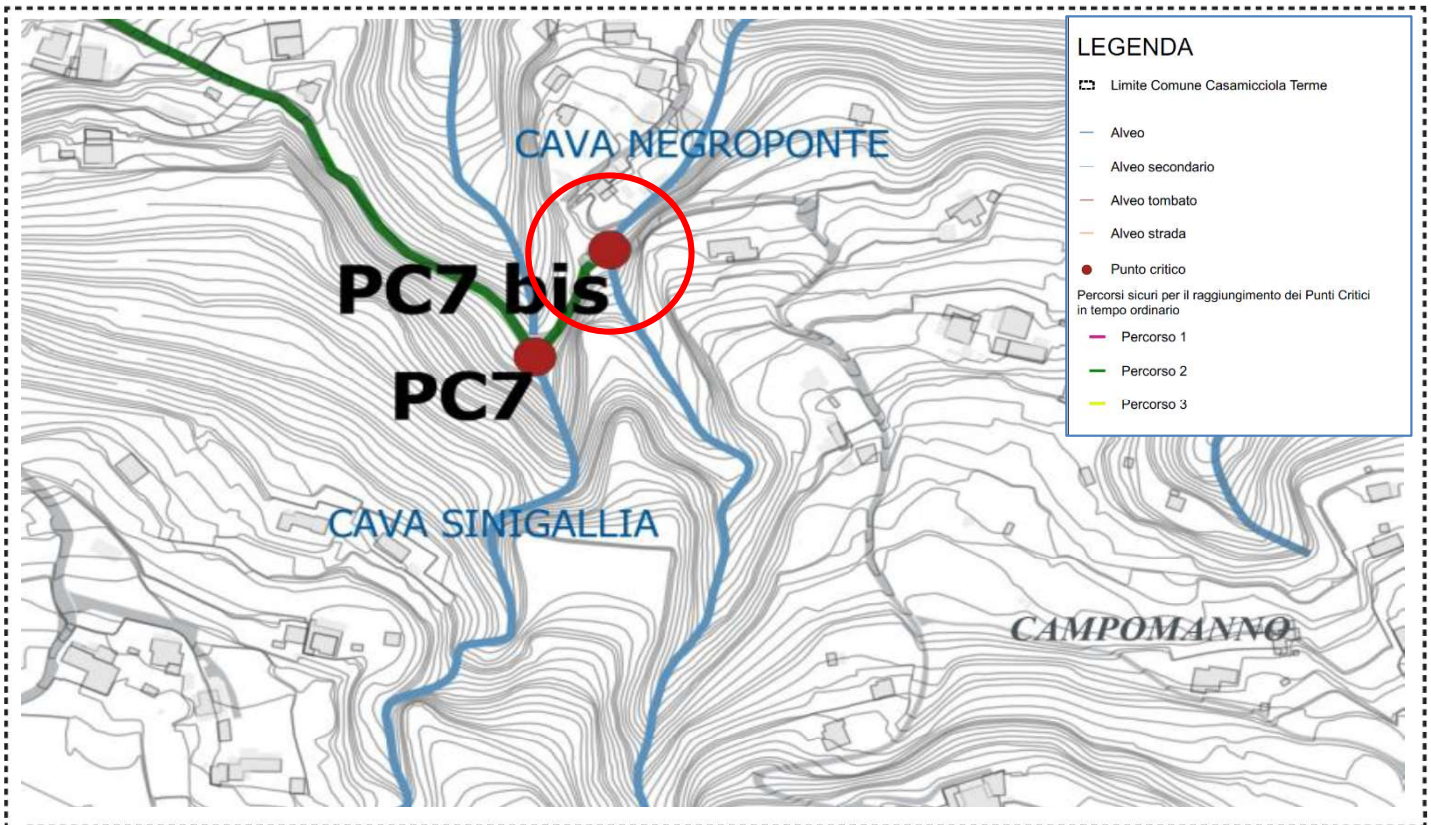
DANNO POTENZIALE (descrizione): ALLAGAMENTO/SORMONTO E COLATE DI DETRITI SU STRADA.

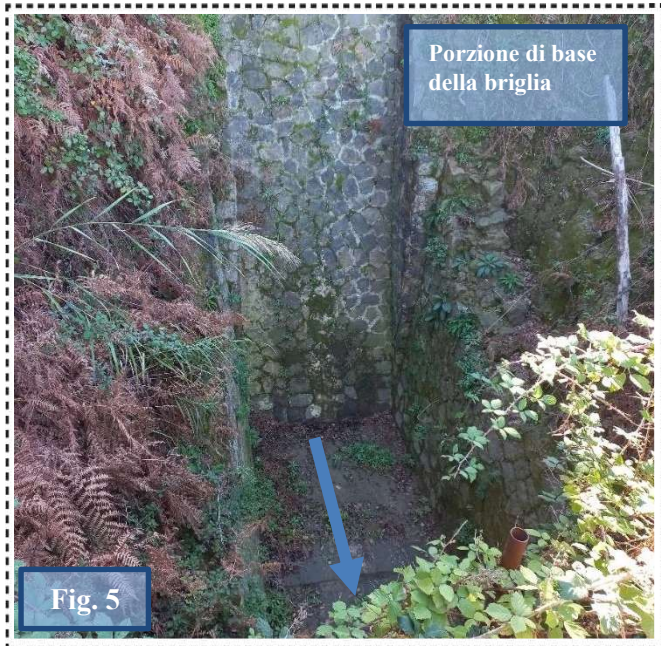
GRADO DI ATTENZIONE DEL PUNTO: altissima, molto alta, alta, ordinaria

EVENTUALE STRUMENTAZIONE DI MONITORAGGIO INSTALLATA: sistema di videosorveglianza (Funzionante, Non funzionante)

LIVELLO DI AFFIDABILITÀ DELL'INFORMAZIONE: Alta a seguito di sopralluogo.

L'organizzazione della pagina e la scelta dei documenti è a cura del compilatore.





Scheda MONOGRAFICA
PUNTO CRITICO

Compilatore: Geol. Iannotta Alessia - Geol. Miragliuolo Filomena
Altri presidanti Geol. Di Meglio Mario - Barano Ugo

Data 14/03/2024

LOCALIZZAZIONE

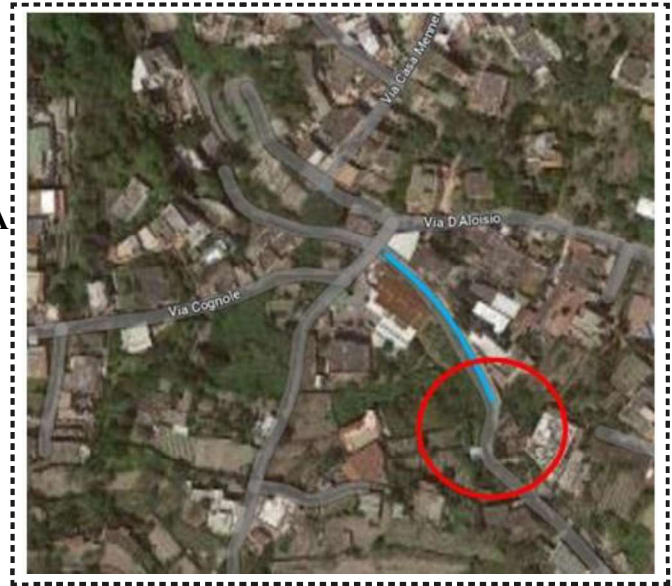
Zona di presidio (codice e nome): Comune di Casamicciola Terme

Coordinate UTM:40.743783, 13.895325

Corso d'acqua: Cuccufriddo - La Rita

Bacino idrografico: CAVA CUCCUFRIDDO - CAVA LA RITA

Alveo strada



TIPOLOGIA

Fitta vegetazione in alveo

Discariche in alveo

Tratti di alveo pensile

Attraversamenti a raso

Tratti di alveo sovralluvionato

Fenomeni erosivi in alveo

Tratto tombato

Arginatura con altezza diseguale

Argine con altezza insufficiente

Argine rotti o danneggiati

Arginatura discontinua

Arginatura mancante

Strette che possono generare rigurgiti

Altro (specificare):

Griglie di scolo lungo il tratto tombato frequentemente ostruite da detriti e rifiuti.

Zone di possibile ostruzione (frane in alveo, repentina riduzione della capacità di trasporto, ecc.)

Sponde non protette potenzialmente erodibili

Opere di sistemazione incomplete

Zone con cantieri attivi

Punti di possibile esondazione e/o rottura

DESCRIZIONE

Da attenzionare il tratto di alveo strada che da Cava Cuccufriddo si riversa nel tratto tombato di Cava La Rita.

ESPOSTI IN PROSSIMITÀ DEL PUNTO CRITICO CONSIDERATO

Edifici pubblici (indicare numero approssimativo):

Edifici privati (indicare numero approssimativo):

Attività economiche: insediamenti industriali cantieri ed attività edilizie attività commerciali attività turistiche

Attività agricole

Opere idrauliche

Infrastrutture tecnologiche e di servizio: gasdotti linee elettriche linee telefoniche acquedotti fognature

Infrastrutture di trasporto: strade comunali strade provinciali e/o regionali strade rurali autostrade ferrovie

Altro (specificare):

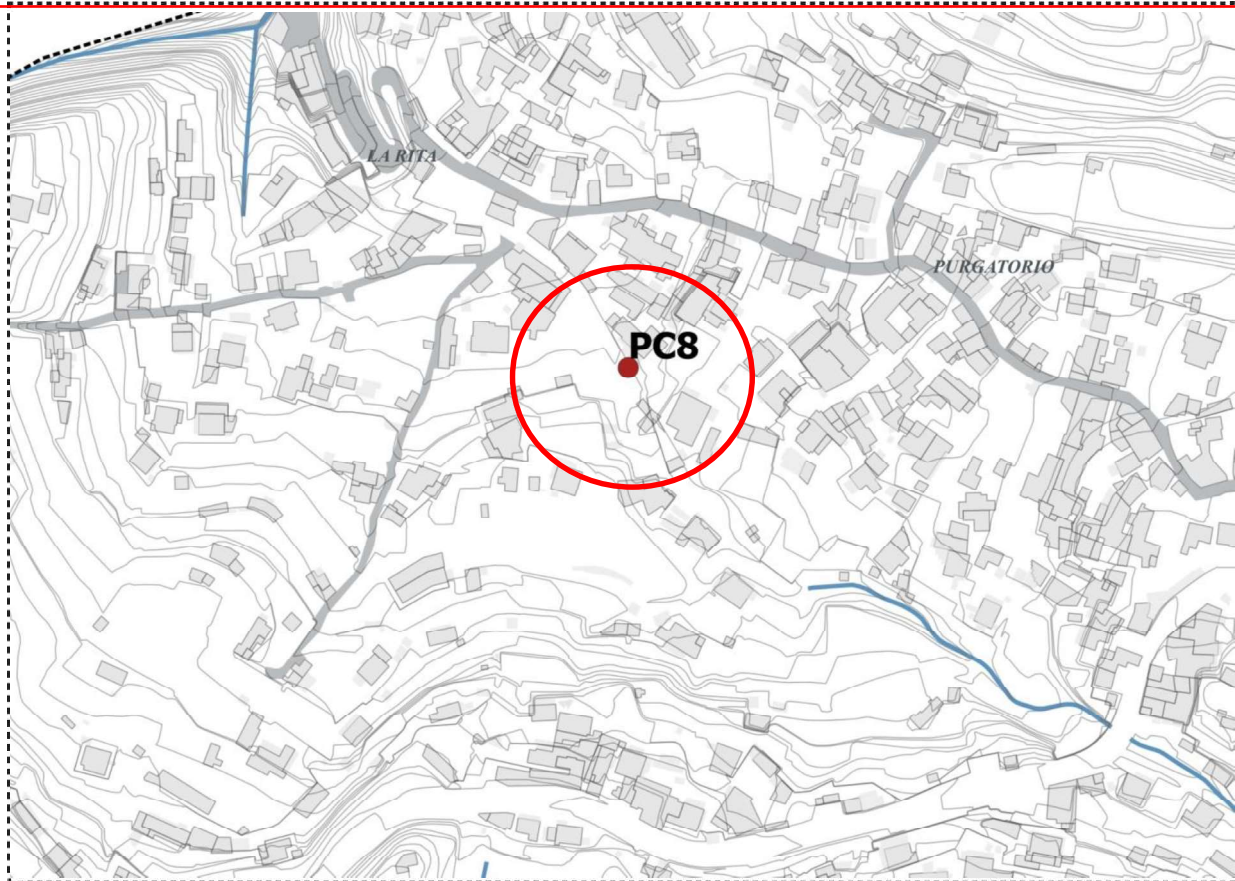
DANNO POTENZIALE (descrizione): ALLAGAMENTO E/O COLATE DI DETRITI SU STRADA.

GRADO DI ATTENZIONE DEL PUNTO: altissima molto alta alta ordinaria

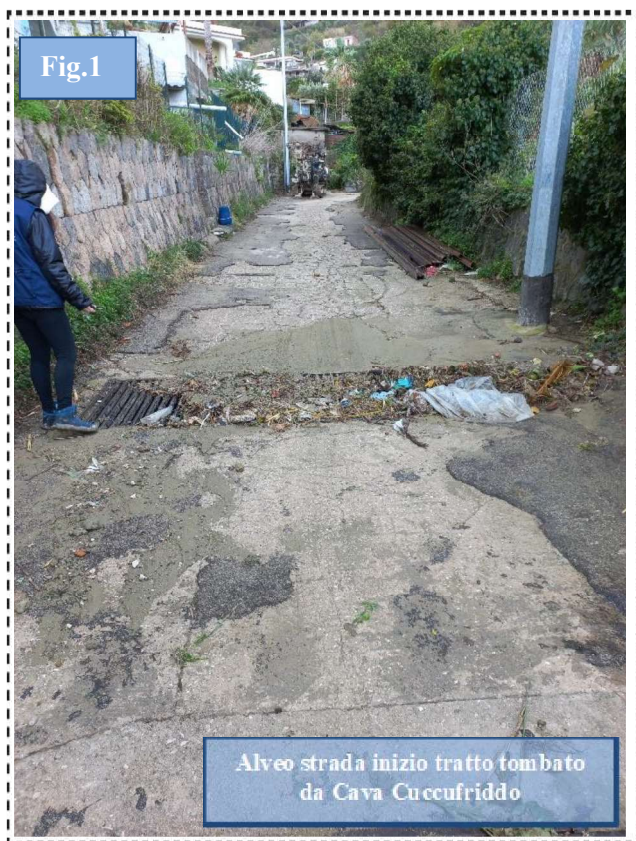
EVENTUALE STRUMENTAZIONE DI MONITORAGGIO INSTALLATA: si richiede l'installazione di videocamera

Funzionante Non funzionante

LIVELLO DI AFFIDABILITÀ DELL'INFORMAZIONE: Alta a seguito di sopralluogo.



L'organizzazione della pagina e la scelta dei documenti è a cura del compilatore



Scheda MONOGRAFICA
PUNTO CRITICO

Compilatore: Geol. Iannotta Alessia - Geol. Miragliuolo Filomena
Altri presidianti Geol. Di Meglio Mario - Barano Ugo

Data 15/03/2024

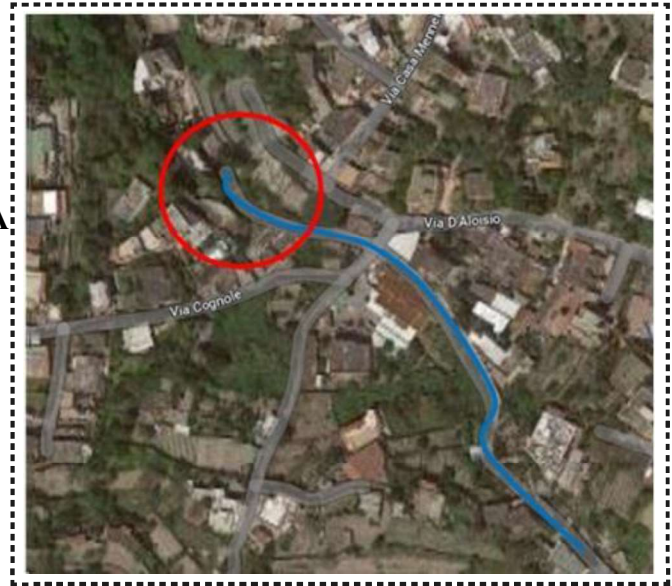
LOCALIZZAZIONE

Zona di presidio (codice e nome): Comune di Casamicciola Terme

Coordinate UTM:40.743783, 13.895325

Corso d'acqua: Cuccufriddo - La Rita

Bacino idrografico: CAVA CUCCUFRIDDO - CAVA LA RITA
Terme La Rita



TIPOLOGIA

- Fitta vegetazione in alveo
Discariche in alveo (tubi di scarico)
Tratti di alveo pensile
Attraversamenti a raso
Tratti di alveo sovralluvionato
Fenomeni erosivi in alveo
Tratto tombato
Arginatura con altezza diseguale
Argine con altezza insufficiente
Argine rotto o danneggiato
Arginatura discontinua
Arginatura mancante
Strettoie che possono generare rigurgiti
Altro (specificare): Vegetazione caduta in alveo (alberi) e presenza di macerie delle Terme La Rita in alveo.
Zone di possibile ostruzione (frane in alveo, repentina riduzione della capacità di trasporto, ecc.)
Sponde non protette potenzialmente erodibili
Opere di sistemazione incomplete
Zone con cantieri attivi
Punti di possibile esondazione e/o rottura

DESCRIZIONE

La porzione che si congiunge con le terme la Rita resta occupata da materiale (pacciamme, rifiuti); urge liberare il tratto.

ESPOSTI IN PROSSIMITA' DEL PUNTO CRITICO CONSIDERATO

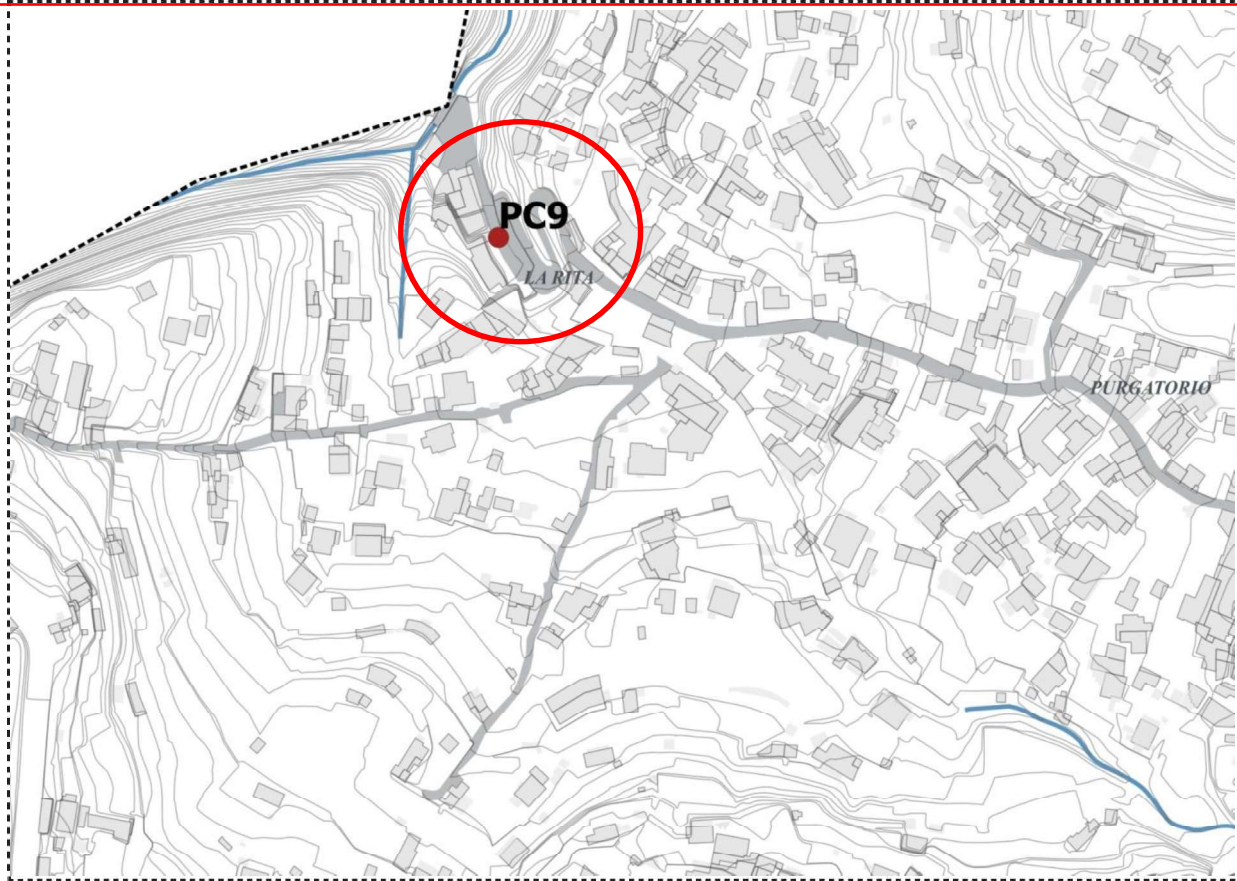
- Edifici pubblici (indicare numero approssimativo):
Edifici privati (indicare numero approssimativo):
Attività economiche: insediamenti industriali, cantieri ed attività edilizie, attività commerciali, attività turistiche
Attività agricole
Opere idrauliche
Infrastrutture tecnologiche e di servizio: gasdotti, linee elettriche, linee telefoniche, acquedotti, fognature
Infrastrutture di trasporto: strade comunali, strade provinciali e/o regionali, strade rurali, autostrade, ferrovie
Altro (specificare):

DANNO POTENZIALE (descrizione): ALLAGAMENTO/ SORMONTO E COLATE DI DETRITI SU STRADA.

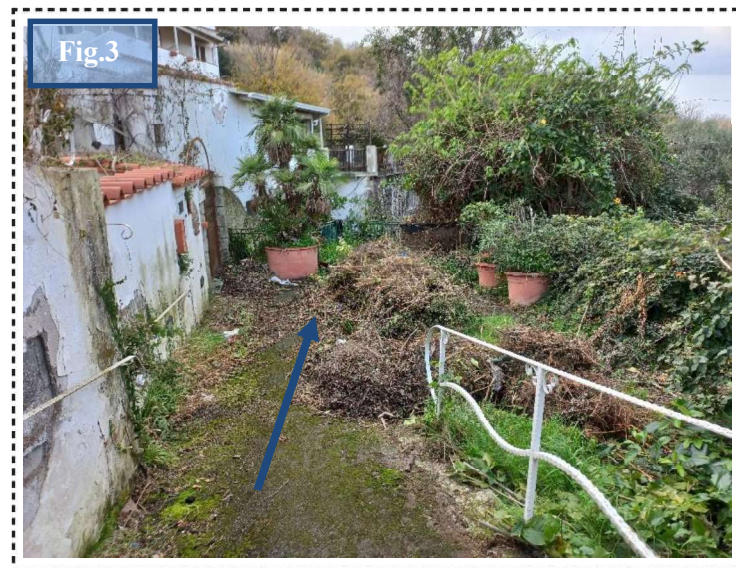
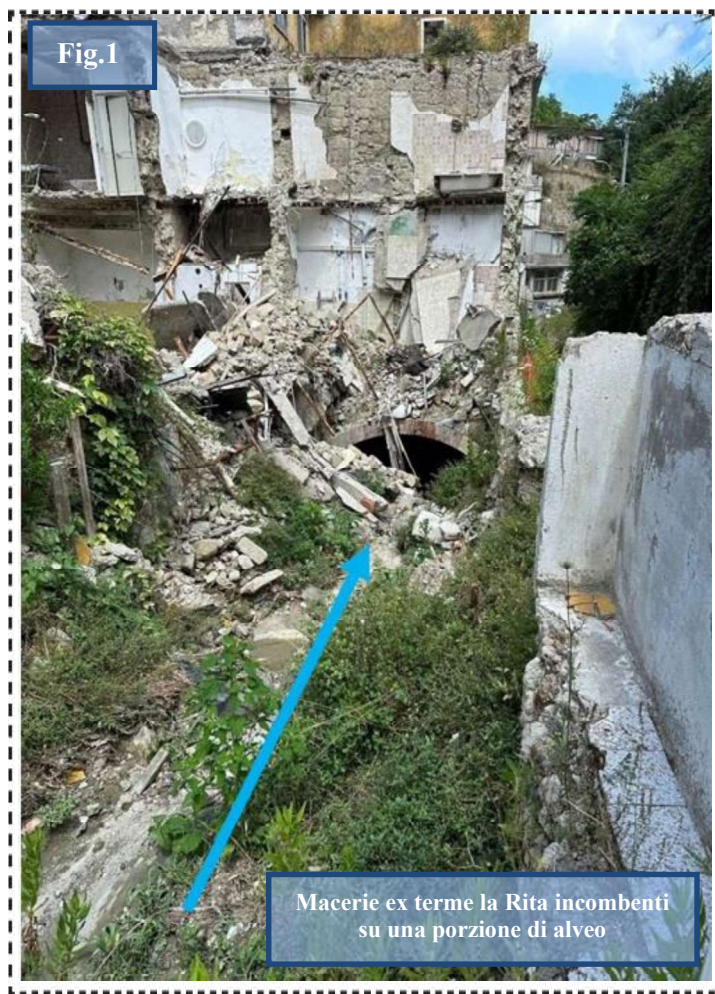
GRADO DI ATTENZIONE DEL PUNTO: altissima, molto alta, alta, ordinaria

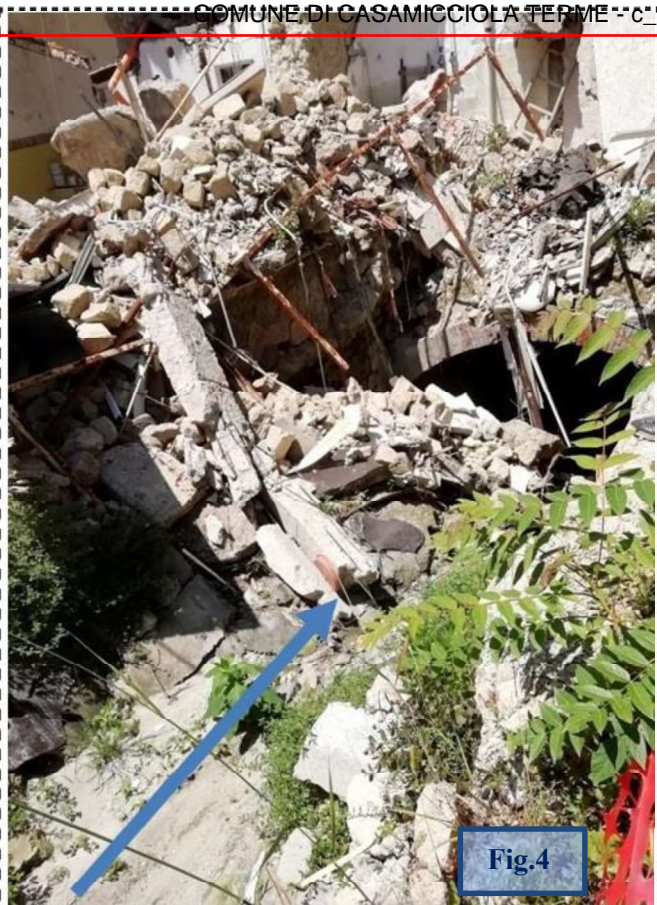
EVENTUALE STRUMENTAZIONE DI MONITORAGGIO INSTALLATA: si richiede l'installazione di videocamera
Funzionante, Non funzionante

LIVELLO DI AFFIDABILITÀ DELL'INFORMAZIONE: Alta a seguito di sopralluogo.



L'organizzazione della pagina e la scelta dei documenti è a cura del compilatore





Scheda MONOGRAFICA
PUNTO CRITICO

Compilatore: Geol. Iannotta Alessia - Geol. Miragliuolo Filomena
Altri presidianti Geol. Di Meglio Mario - Barano Ugo

Data 15/03/2024

LOCALIZZAZIONE

Zona di presidio (codice e nome): Comune di Casamicciola Terme

Coordinate UTM: 40.746583, 13.894361

Corso d'acqua: La Rita - Cava del Monaco

Bacino idrografico: CAVA LA RITA - CAVA DEL MONACO

Via Cava



TIPOLOGIA

- Fitta vegetazione in alveo
Discariche in alveo (tubi di scarico)
Tratti di alveo pensile
Attraversamenti a raso
Tratti di alveo sovralluvionato
Fenomeni erosivi in alveo
Tratto tombato
Arginatura con altezza diseguale
Argine con altezza insufficiente
Argine rotto o danneggiato
Arginatura discontinua
Arginatura mancante
Strettoie che possono generare rigurgiti
Altro (specificare):
Zone di possibile ostruzione (frane in alveo, repentina riduzione della capacità di trasporto, ecc.)
Sponde non protette potenzialmente erodibili
Opere di sistemazione incomplete
Zone con cantieri attivi
Punti di possibile esondazione e/o rottura

Lungo il corso è presente materiale detritico sabbioso limoso, con presenza di ciottoli, blocchi e rifiuti sparsi.

DESCRIZIONE

L'alveo è ricolmo di materiale (rifiuti e sedimenti) ed occorre liberare il suo corso, mediante opere di pulizia e manutenzione.

ESPOSTI IN PROSSIMITÀ DEL PUNTO CRITICO CONSIDERATO

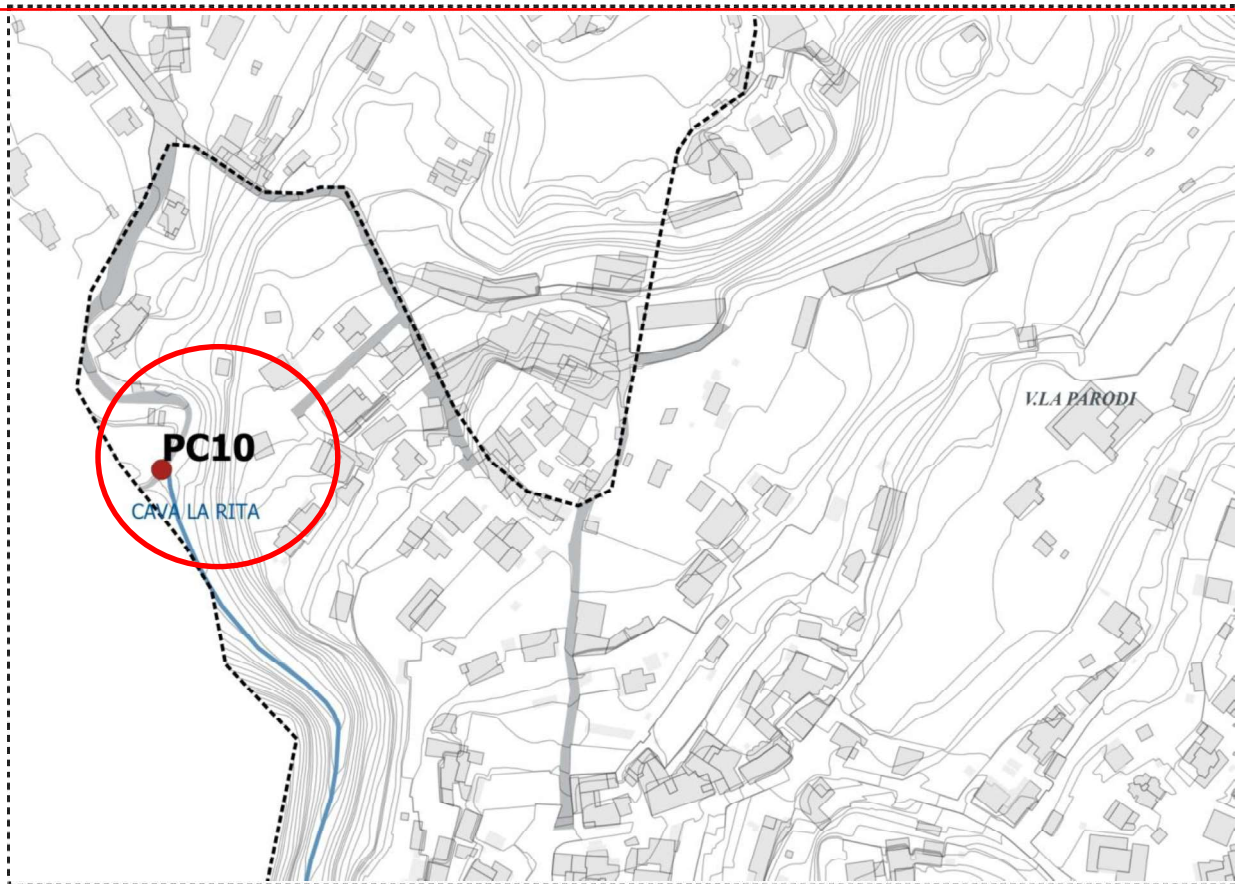
- Edifici pubblici (indicare numero approssimativo):
Edifici privati (indicare numero approssimativo):
Attività economiche: insediamenti industriali, cantieri ed attività edilizie, attività commerciali, attività turistiche
Attività agricole
Opere idrauliche
Infrastrutture tecnologiche e di servizio: gasdotti, linee elettriche, linee telefoniche, acquedotti, fognature
Infrastrutture di trasporto: strade comunali, strade provinciali e/o regionali, strade rurali, autostrade, ferrovie
Altro (specificare):

DANNO POTENZIALE (descrizione): ALLAGAMENTO/ SORMONTO E COLATE DI DETRITI SU STRADA.

GRADO DI ATTENZIONE DEL PUNTO: altissima, molto alta, alta, ordinaria

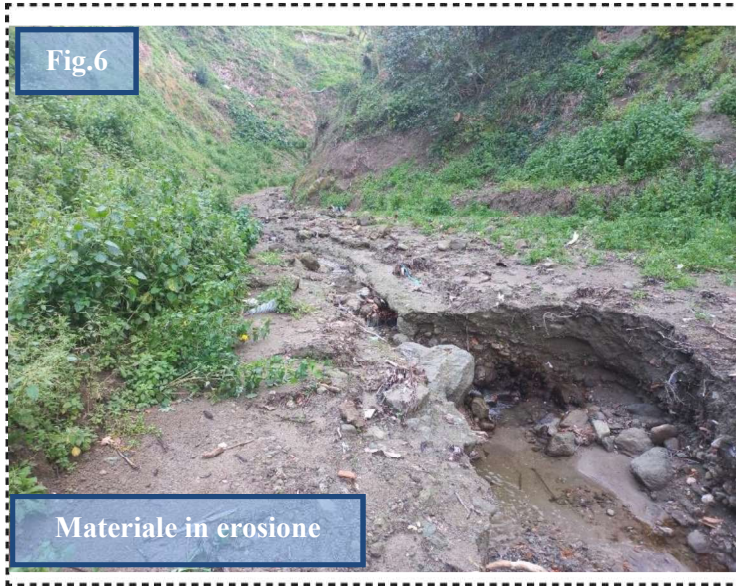
EVENTUALE STRUMENTAZIONE DI MONITORAGGIO INSTALLATA: si richiede l'installazione di videocamera
Funzionante, Non funzionante

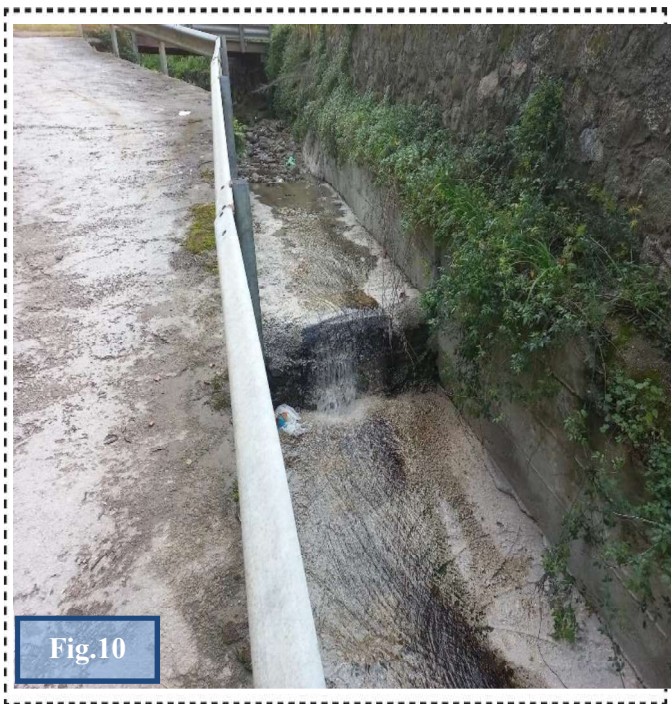
LIVELLO DI AFFIDABILITÀ DELL'INFORMAZIONE: Alta a seguito di sopralluogo.



L'organizzazione della pagina e la scelta dei documenti è a cura del compilatore







Scheda MONOGRAFICA PUNTO CRITICO

Compilatore: Geol. Di Meglio M. – Barano U.
Altri presidianti Geol. Miragliuolo F. – Geol. Iannotta A.

Data 15/03/2024

LOCALIZZAZIONE

Zona di presidio (codice e nome): **Comune di Casamicciola Terme**

Coordinate UTM: 40.7391472 N, 13.9010222 E

Corso d'acqua: **Cuccufriddo**

Bacino idrografico: **CAVA CUCCUFRIDDO**

Via Celario 21

TIPOLOGIA

Fitta vegetazione in alveo

Discariche in alveo

Tratti di alveo pensile

Attraversamenti a raso

Tratti di alveo sovralluvionato

Fenomeni erosivi in alveo

Tratto tombato

Arginatura con altezza diseguale

Argine con altezza insufficiente

Argine rotto o danneggiato

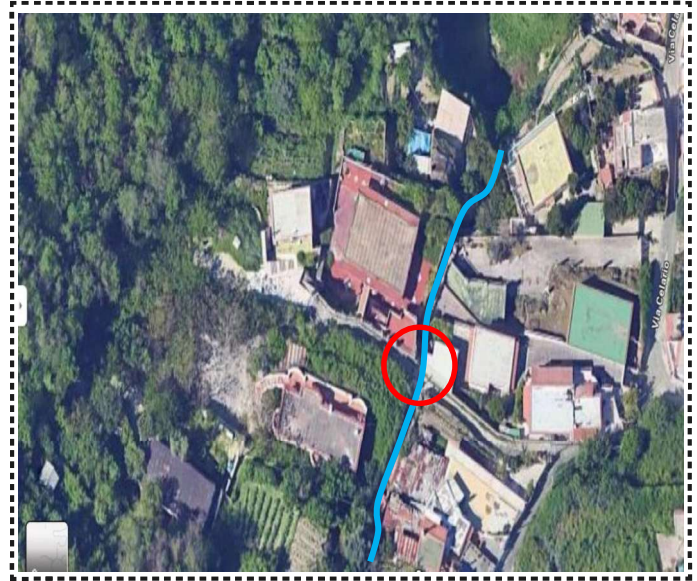
Arginatura discontinua

Arginatura mancante

Strette che possono generare rigurgiti

Altro (specificare):

Nel tratto a monte affiorano blocchi megalitici di tufo.



Zone di possibile ostruzione (frane in alveo, repentina riduzione della capacità di trasporto, ecc.)

Sponde non protette potenzialmente erodibili

Opere di sistemazione in fase di completamento

Zone con cantieri attivi

Punti di possibile esondazione e/o rottura

DESCRIZIONE

L'alveo attraversa nuclei abitativi, si tratta di un alveo strada; il fondo dell'alveo è reso impermeabile da cementificazione.

ESPOSTI IN PROSSIMITÀ DEL PUNTO CRITICO CONSIDERATO

Edifici pubblici (indicare numero approssimativo): _ _ _ _

Edifici privati (indicare numero approssimativo): _ _ _ _

Attività economiche: insediamenti industriali cantieri ed attività edilizie attività commerciali attività turistiche

Attività agricole

Opere idrauliche

Infrastrutture tecnologiche e di servizio: gasdotti linee elettriche linee telefoniche acquedotti fognature

Infrastrutture di trasporto: strade comunali strade provinciali e/o regionali strade rurali autostrade ferrovie

Altro (specificare): _____

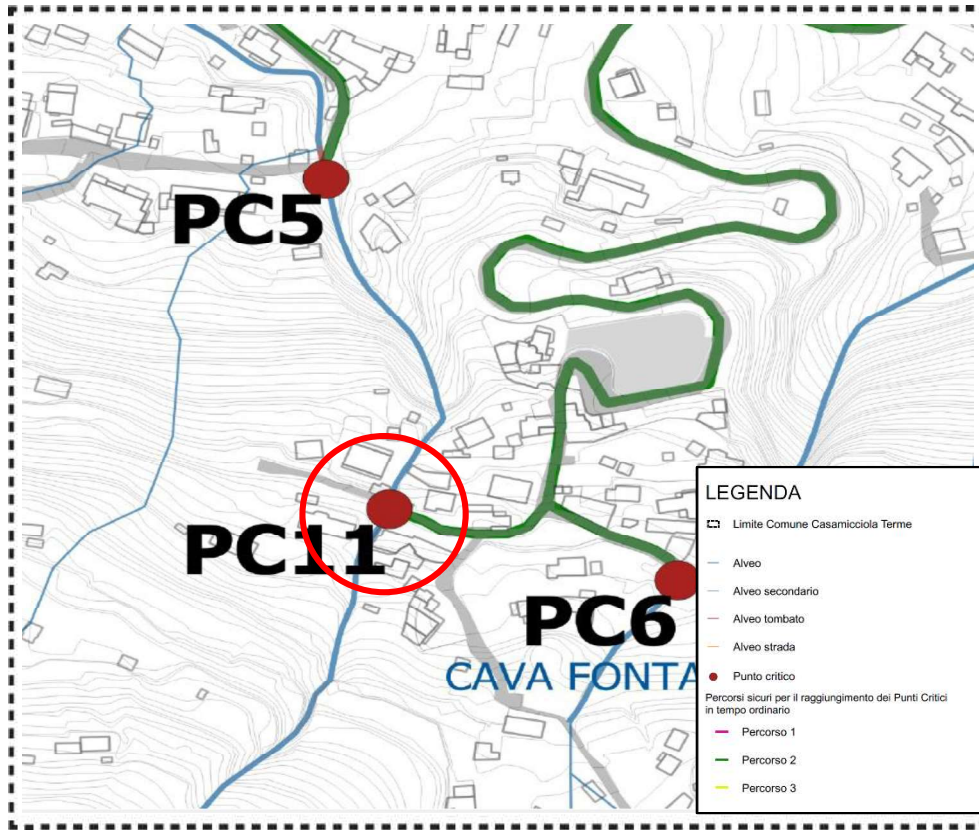
DANNO POTENZIALE (descrizione): **COLATE DI DETRITI SU NUCLEI ABITATIVI.**

GRADO DI ATTENZIONE DEL PUNTO: altissima molto alta alta ordinaria

EVENTUALE STRUMENTAZIONE DI MONITORAGGIO INSTALLATA: **da installare sistema di videosorveglianza**

Funzionante Non funzionante

LIVELLO DI AFFIDABILITÀ DELL'INFORMAZIONE: Alta a seguito di sopralluogo.





Scheda **MONOGRAFICA** **PUNTO CRITICO**

Compilatore: Geol. Di Meglio M. – Barano U.
Altri presidianti Geol. Miragliuolo F. – Geol. Iannotta A.

Data 15/03/2024

LOCALIZZAZIONE

Zona di presidio (codice e nome): **Comune di Casamicciola Terme**

Coordinate UTM: 40.7398750 N, 13.8910805 E

Corso d'acqua: **Cava del Monaco**

Bacino idrografico: **CAVA DEL MONACO**

Via dei Carri

TIPOLOGIA

- Fitta vegetazione in alveo
- Discariche in alveo
- Tratti di alveo pensile
- Attraversamenti a raso
- Tratti di alveo sovralluvionato
- Fenomeni erosivi in alveo
- Tratto tombato
- Arginatura con altezza diseguale
- Argine con altezza insufficiente
- Argine rotti o danneggiati
- Arginatura discontinua
- Arginatura mancante
- Strette che possono generare rigurgiti
- Altro (specificare):



- Zone di possibile ostruzione (frane in alveo, repentina riduzione della capacità di trasporto, ecc.)
- Sponde non protette potenzialmente erodibili
- Opere di sistemazione in fase di completamento
- Zone con cantieri attivi
- Punti di possibile esondazione e/o rottura

DESCRIZIONE

L'alveo attraversa nuclei abitativi, si tratta di un alveo strada il cui fondo è per un tratto cementificato; nell'area a valle è presente vegetazione ed il corso dell'alveo è delimitato da vecchi muretti a secco.

ESPOSTI IN PROSSIMITÀ DEL PUNTO CRITICO CONSIDERATO

- Edifici pubblici (indicare numero approssimativo): _ _ _ _
- Edifici privati (indicare numero approssimativo): _ _ _ _
- Attività economiche: insediamenti industriali cantieri ed attività edilizie attività commerciali attività turistiche
- Attività agricole
- Opere idrauliche
- Infrastrutture tecnologiche e di servizio: gasdotti linee elettriche linee telefoniche acquedotti fognature
- Infrastrutture di trasporto: strade comunali strade provinciali e/o regionali strade rurali autostrade ferrovie
- Altro (specificare): l'alveo diventa alveo-strada in prossimità delle abitazioni

DANNO POTENZIALE (descrizione): **COLATE DI DETRITI SU NUCLEI ABITATIVI.**

GRADO DI ATTENZIONE DEL PUNTO: altissima molto alta alta ordinaria

EVENTUALE STRUMENTAZIONE DI MONITORAGGIO INSTALLATA: **da installare sistema di videosorveglianza**
 Funzionante Non funzionante

LIVELLO DI AFFIDABILITÀ DELL'INFORMAZIONE: Alta a seguito di sopralluogo.

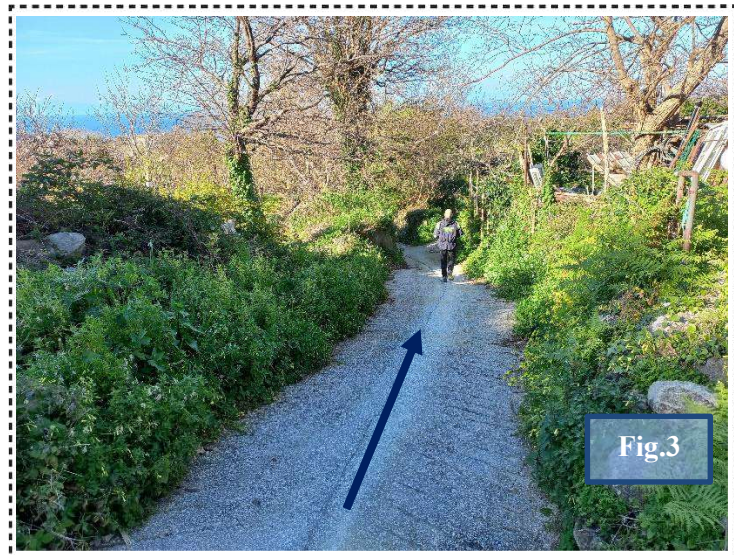
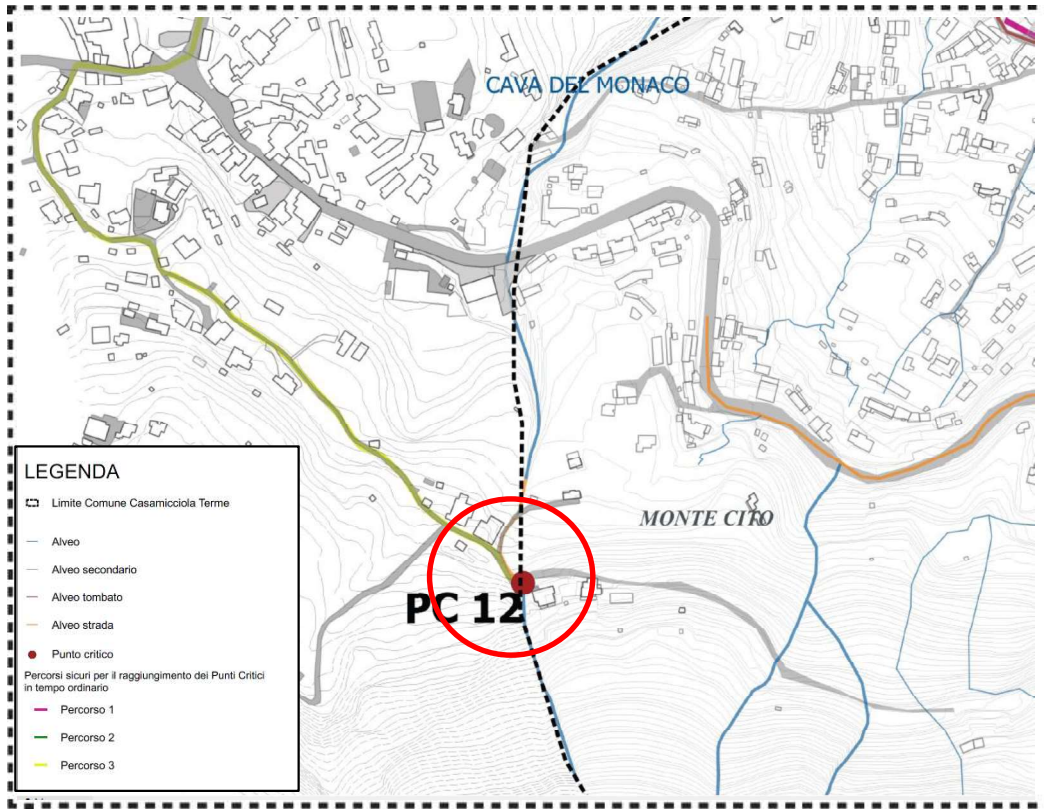




Fig.5

Tratto a valle

Scheda **MONOGRAFICA** **PUNTO CRITICO**

Compilatore: Geol. Di Meglio M. – Barano U.
Altri presidianti Geol. Miragliuolo F. – Geol. Iannotta A.

Data 13/03/2024

LOCALIZZAZIONE

Zona di presidio (codice e nome): **Comune di Casamicciola Terme**

Coordinate UTM: 40.743433 - 13.912148

Corso d'acqua: **Cava Baino – Cava Puzzillo**

Bacino idrografico: **CAVA PUZZILLO – (Htl Nausicaa)**

TIPOLOGIA

Fitta vegetazione sull'ingresso del tombato

Discariche in alveo

Tratti di alveo pensile

Attraversamenti a raso

Tratti di alveo sovralluvionato

Fenomeni erosivi in alveo

Tratto tombato

Arginatura con altezza diseguale

Argine con altezza insufficiente

Argine rotto o danneggiato

Arginatura discontinua

Arginatura mancante

Stretteie che possono generare rigurgiti su alveo

Altro (specificare): **Materiale presente in alveo costituito principalmente da sabbie limose e ghiaiose, ciottoli di dimensioni centimetriche.**



Zone di possibile ostruzione (frane in alveo, repentina riduzione della capacità di trasporto, ecc.)

Sponde non protette potenzialmente erodibili

Opere di sistemazione incomplete

Zone con cantieri attivi

Punti di possibile esondazione in prossimità del tombato

DESCRIZIONE:

L'alveo in parte è protetto da gabbionate; presenza di vegetazione ad alto fusto in precaria stabilità sul versante, vi sono degli affioramenti tufacei poco stabili.

Si consiglia la pulizia sul tratto tombato per la presenza di materiale accumulato.

ESPOSTI IN PROSSIMITÀ DEL PUNTO CRITICO CONSIDERATO

Edifici pubblici (indicare numero approssimativo): 1

Edifici privati (indicare numero approssimativo): 4

Attività economiche: insediamenti industriali cantieri ed attività edilizie attività commerciali attività turistiche

Attività agricole

Opere idrauliche (briglie in alveo)

Infrastrutture tecnologiche e di servizio: gasdotti linee elettriche linee telefoniche acquedotti fognature

Infrastrutture di trasporto: strade comunali strade provinciali e/o regionali strade rurali autostrade ferrovie

Altro (specificare): _____

DANNO POTENZIALE (descrizione): **ALLAGAMENTO/SORMONTO E COLATE DI DETRITI.**

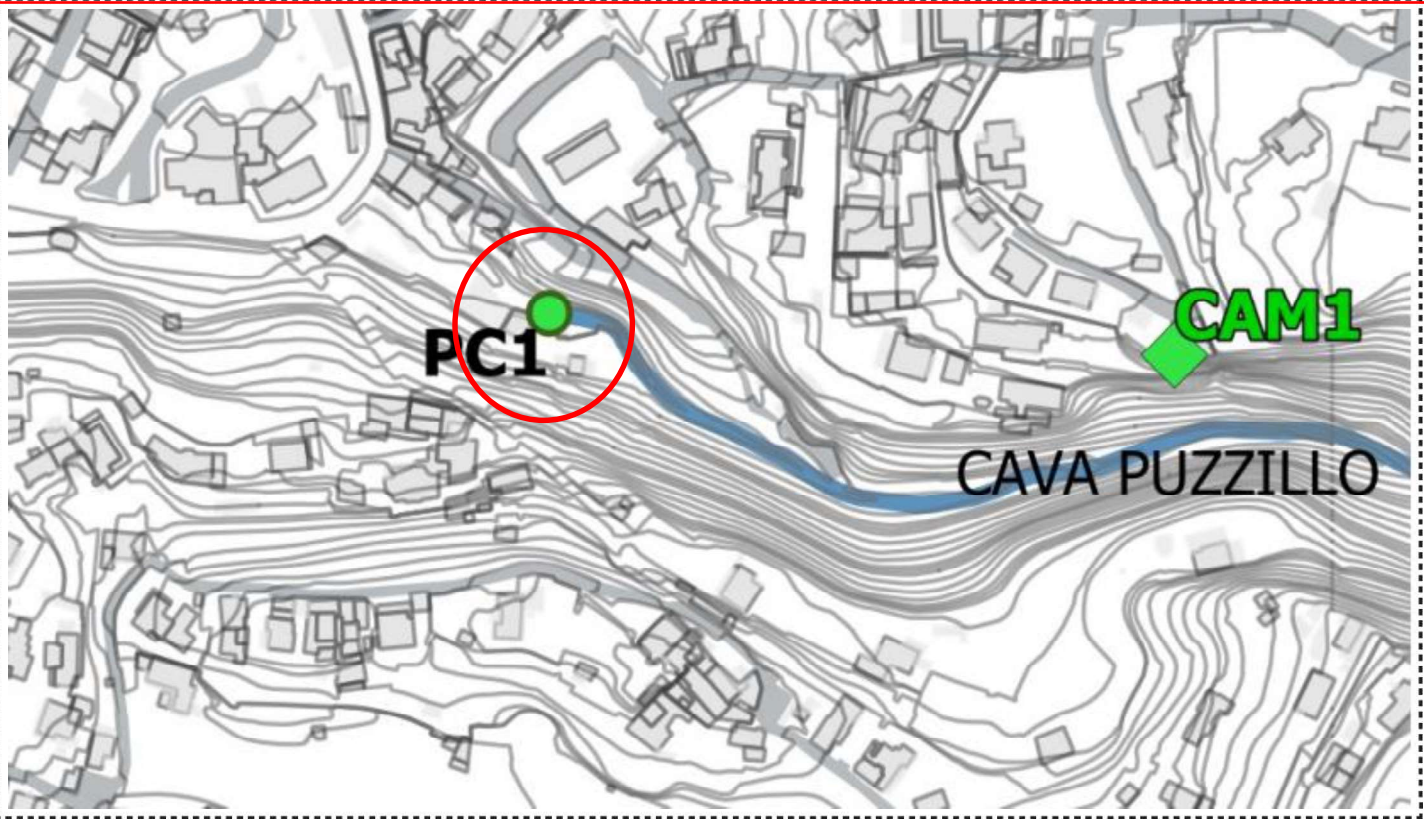
GRADO DI ATTENZIONE DEL PUNTO: altissima molto alta alta ordinaria

EVENTUALE STRUMENTAZIONE DI MONITORAGGIO INSTALLATA: **sistema di videosorveglianza**

Funzionante Non funzionante

Il sistema di videosorveglianza installato non inquadra il punto critico ma una parte a monte dell'alveo tombato.

LIVELLO DI AFFIDABILITÀ DELL'INFORMAZIONE: Alta a seguito di sopralluogo.



L'organizzazione della pagina e la scelta dei documenti è a cura del compilatore.



Tracce di frana pregressa
con resti di rete di
contenimento

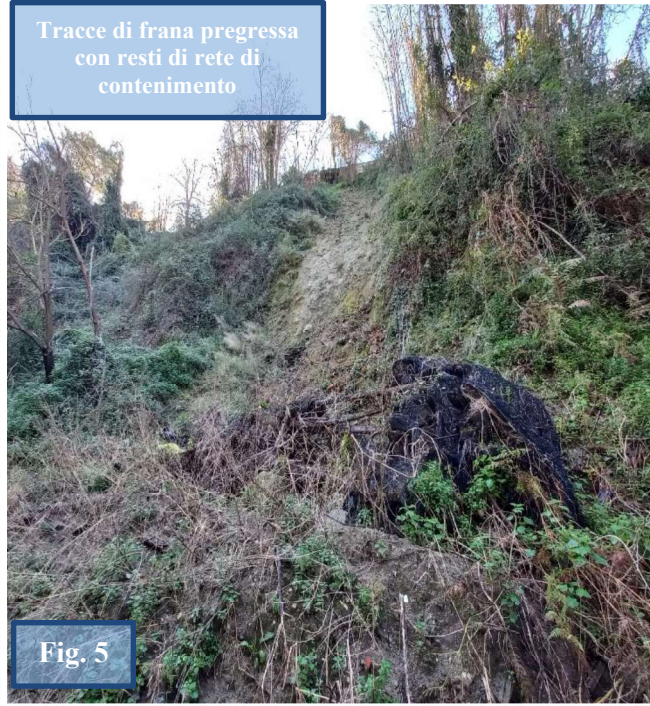


Fig. 5

Fig. 6



Tronco sradicato in
alveo

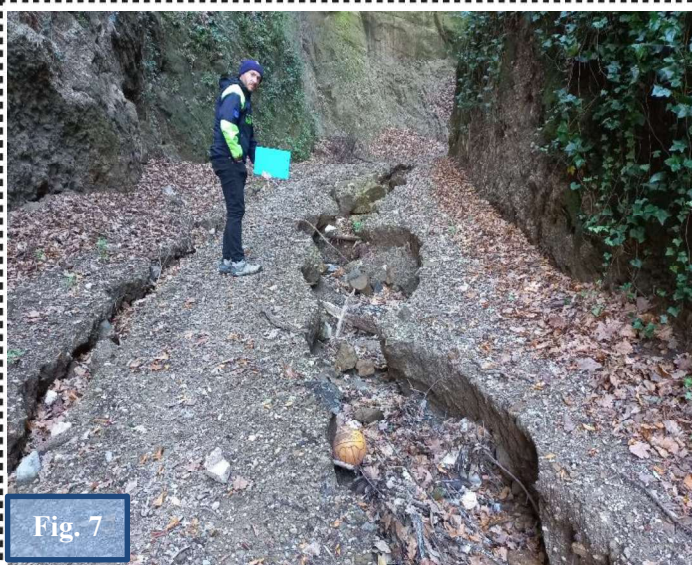


Fig. 7

Gabbionata spanciata
ricoperta da detriti di frana



Fig. 8

Visione generale



Fig. 9

Scheda MONOGRAFICA
PUNTO CRITICO

Compilatore: Geol. Iannotta Alessia - Geol. Miragliuolo Filomena
Altri presidianti Geol. Di Meglio Mario - Ugo Barano

Data 15/03/2024

LOCALIZZAZIONE

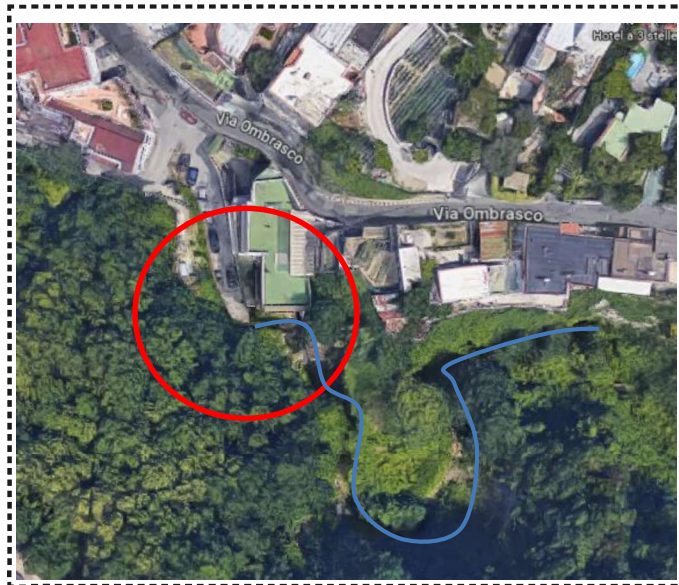
Zona di presidio (codice e nome): Comune di Casamicciola Terme

Coordinate UTM:40.742178, 13.908880

Corso d'acqua: Cava Fasaniello - Cava Negroponte

Bacino idrografico: CAVA FASANIELLO/ERVANIELLO

Via Ombrasco



TIPOLOGIA

Fitta vegetazione in alveo

Discariche in alveo

Tratti di alveo pensile

Attraversamenti a raso

Tratti di alveo sovralluvionato

Fenomeni erosivi in alveo

Tratto tombato

Arginatura con altezza diseguale

Argine con altezza insufficiente

Argine rotto o danneggiato

Arginatura discontinua

Arginatura mancante

Strette che possono generare rigurgiti

Altro(specificare): Materiale sabbioso limoso debolmente argilloso; presenti scoscendimenti superficiali in alveo.

- Zone di possibile ostruzione (frane in alveo, repentina riduzione della capacità di trasporto, ecc.)
Sponde non protette potenzialmente erodibili
Opere di sistemazione incomplete
Zone con cantieri attivi
Punti di possibile esondazione e/o rottura

DESCRIZIONE

È tuttora in corso la manutenzione dell'alveo.

ESPOSTI IN PROSSIMITÀ DEL PUNTO CRITICO CONSIDERATO

Edifici pubblici (indicare numero approssimativo):

Edifici privati (indicare numero approssimativo):

Attività economiche: insediamenti industriali cantieri ed attività edilizie attività commerciali attività turistiche

Attività agricole

Opere idrauliche

Infrastrutture tecnologiche e di servizio: gasdotti linee elettriche linee telefoniche acquedotti fognature

Infrastrutture di trasporto: strade comunali strade provinciali e/o regionali strade rurali autostrade ferrovie

Altro(specificare):

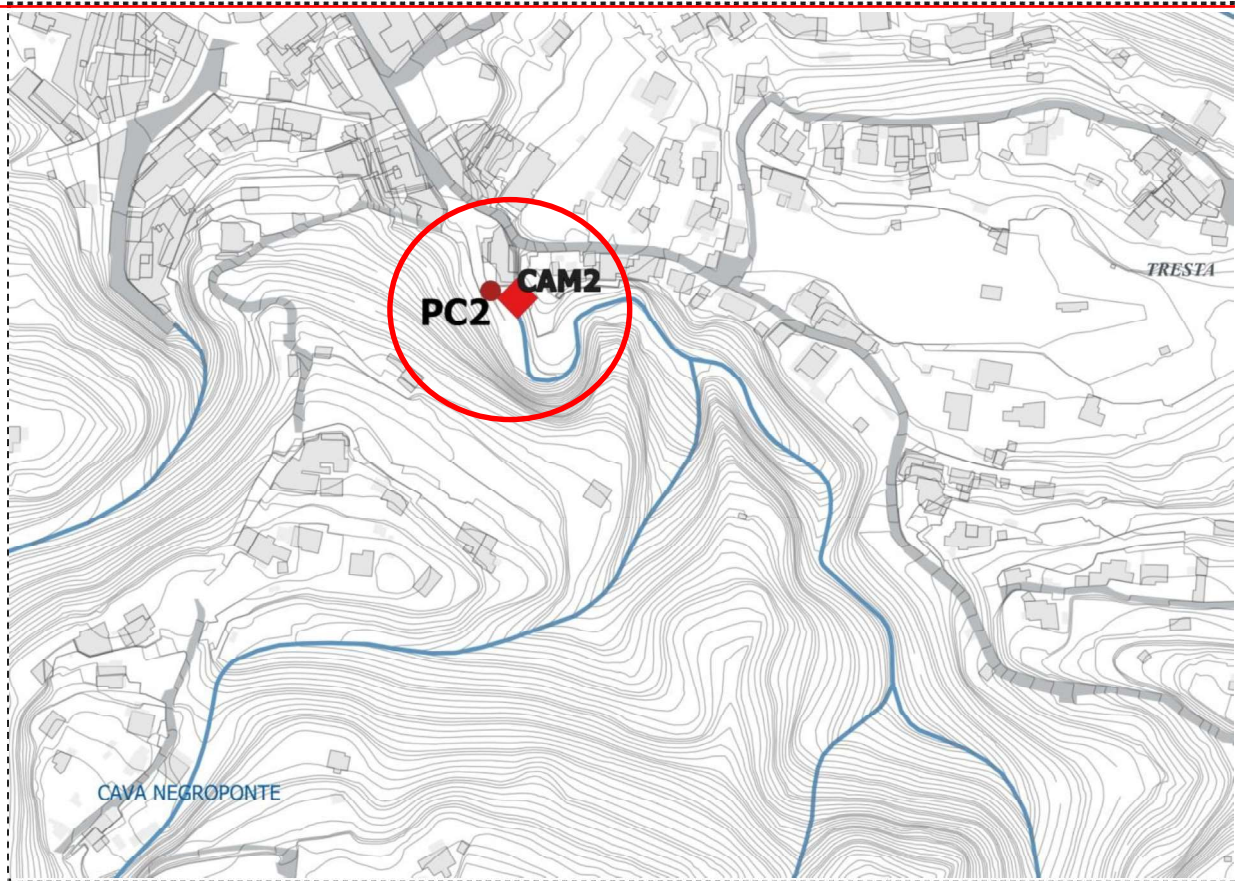
DANNO POTENZIALE (descrizione): Allagamenti con possibili colate di fango su strada.

GRADO DI ATTENZIONE DEL PUNTO: altissima molto alta alta ordinaria

EVENTUALE STRUMENTAZIONE DI MONITORAGGIO INSTALLATA: sistema di video sorveglianza

Funzionante Non funzionante

LIVELLO DI AFFIDABILITÀ DELL'INFORMAZIONE: Alta a seguito di sopralluogo.



L'organizzazione della pagina e la scelta dei documenti è a cura del compilatore

Fig.1



Direzione di deflusso delle acque verso il tombato ed opera idraulica

Fig.2

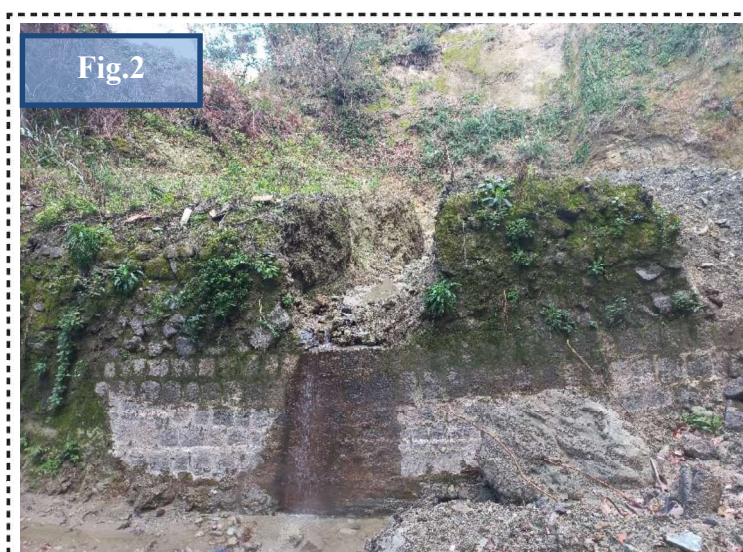


Fig.4



Opere di manutenzione idraulica

Fig.3



Tratto tombato

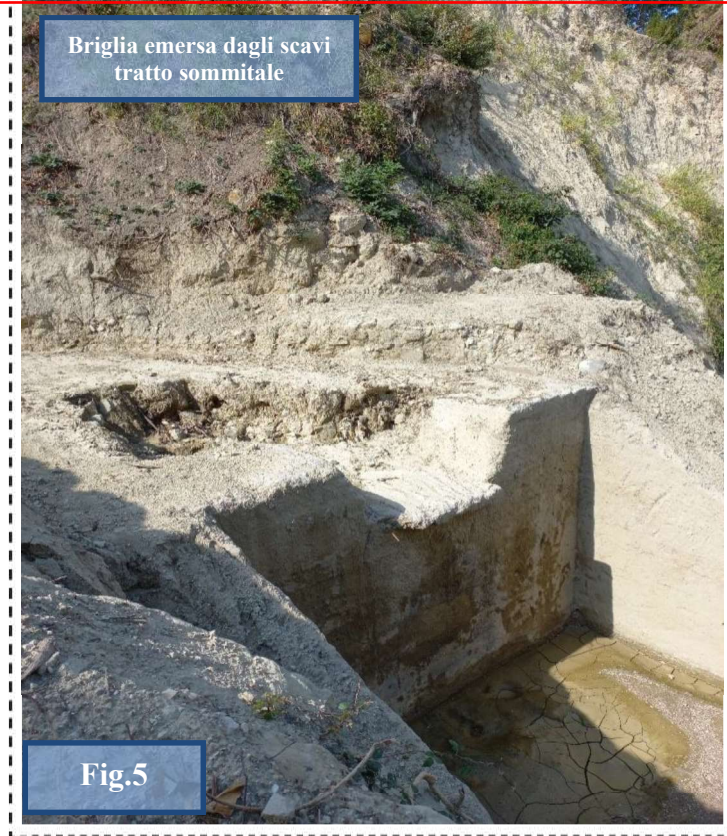


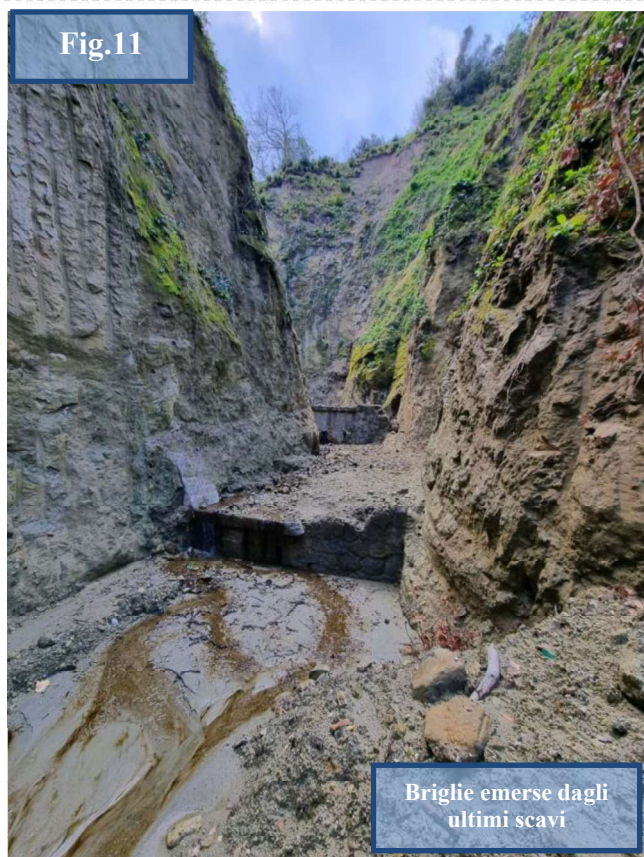
Fig.9



Fig.10



Fig.11



Briglie emerse dagli ultimi scavi

Scheda MONOGRAFICA
PUNTO CRITICO

Compilatore: Geol. Iannotta Alessia - Geol. Miragliuolo Filomena
Altri presidianti Geol. Di Meglio Mario - Barano Ugo
Data 15/03/2024

LOCALIZZAZIONE

Zona di presidio (codice e nome): Comune di Casamicciola Terme
Coordinate UTM:40.741968, 13.907183
Corso d'acqua: Cava Senigallia - Cava Fontana
Bacino idrografico: CAVA SENIGALLIA
Piazza Nizzola



TIPOLOGIA

- Checklist of hydrological and erosion types: Fitta vegetazione in alveo, Discariche in alveo, Trattati di alveo pensile, Attraversamenti a raso, Trattati di alveo sovralluvionato, Fenomeni erosivi in alveo, Tratto tombato, Arginatura con altezza diseguale, Argine con altezza insufficiente, Argine rotto o danneggiato, Arginatura discontinua, Arginatura mancante, Strette che possono generare rigurgiti, Altro, Zone di possibile ostruzione, Sponde non protette, Opere di sistemazione incomplete, Zone con cantieri attivi, Punti di possibile esondazione e/o rottura.

DESCRIZIONE

Crolli in materiali sciolti derivanti dalle pareti laterali; presenza di materiale in alveo derivante dalla pulizia eseguita a monte.

ESPOSTI IN PROSSIMITA' DEL PUNTO CRITICO CONSIDERATO

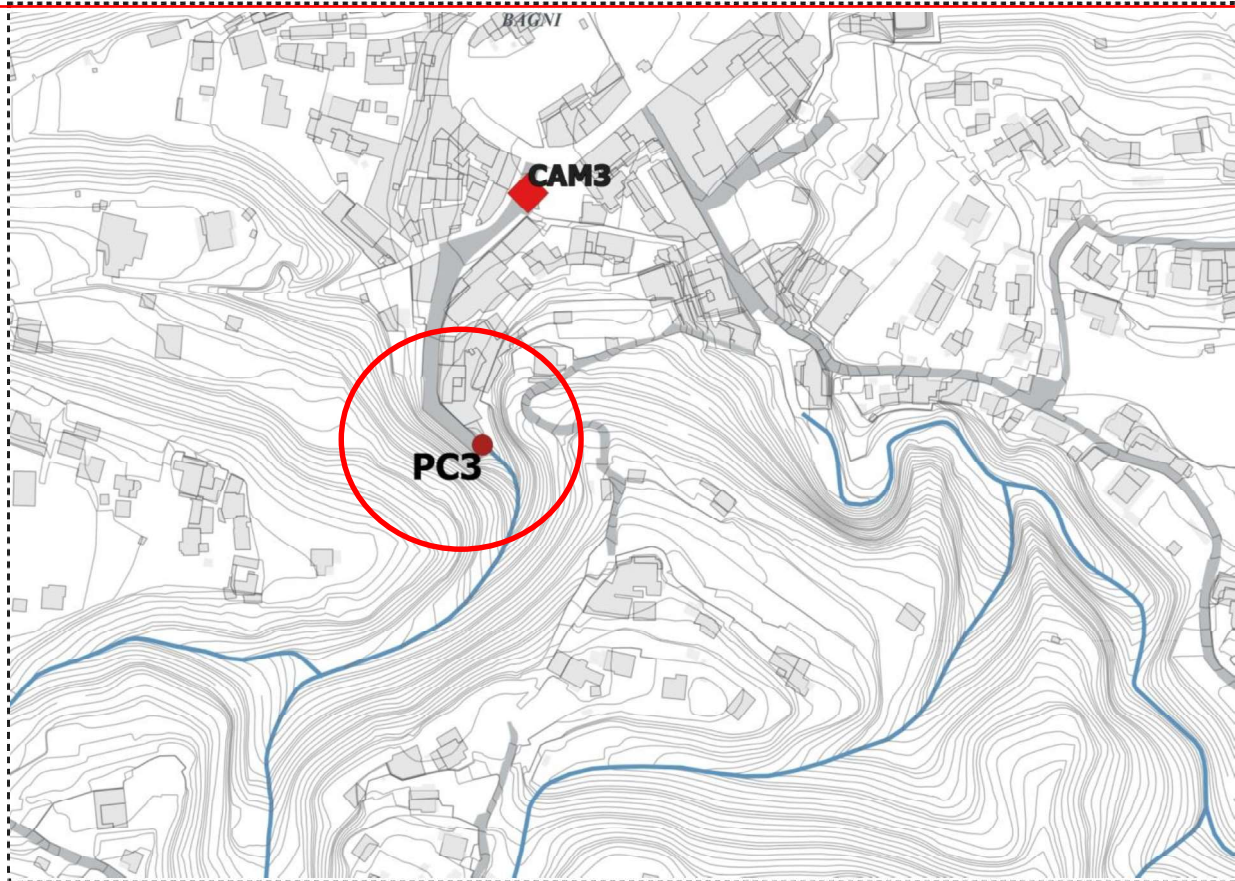
- Checklist of exposed elements: Edifici pubblici, Edifici privati, Attività economiche (industriali, edilizie, commerciali, turistiche), Attività agricole, Opere idrauliche, Infrastrutture tecnologiche e di servizio (gasdotti, linee elettriche, telefoniche, acquedotti, fognature), Infrastrutture di trasporto (strade comunali, provinciali, regionali, rurali, autostrade, ferrovie), Altro.

DANNO POTENZIALE (descrizione): ALLAGAMENTI CON FANGO SU STRADA.

GRADO DI ATTENZIONE DEL PUNTO: altissima, molto alta, alta, ordinaria

EVENTUALE STRUMENTAZIONE DI MONITORAGGIO INSTALLATA: si richiede spostamento di telecamera
Funzionante, Non funzionante

LIVELLO DI AFFIDABILITA' DELL'INFORMAZIONE: Alta a seguito di sopralluogo.



L'organizzazione della pagina e la scelta dei documenti è a cura del compilatore



Fig.3



Parete in dx idrografica
alveo con evidenza
d'erosione

Fig.4



Fig.5



Fig.6



Scheda MONOGRAFICA
PUNTO CRITICO

Compilatore: Geol. Iannotta Alessia - Geol. Miragliuolo Filomena
Altri presidianti Geol. Di Meglio Mario - Barano Ugo

Data 15/03/2024

LOCALIZZAZIONE

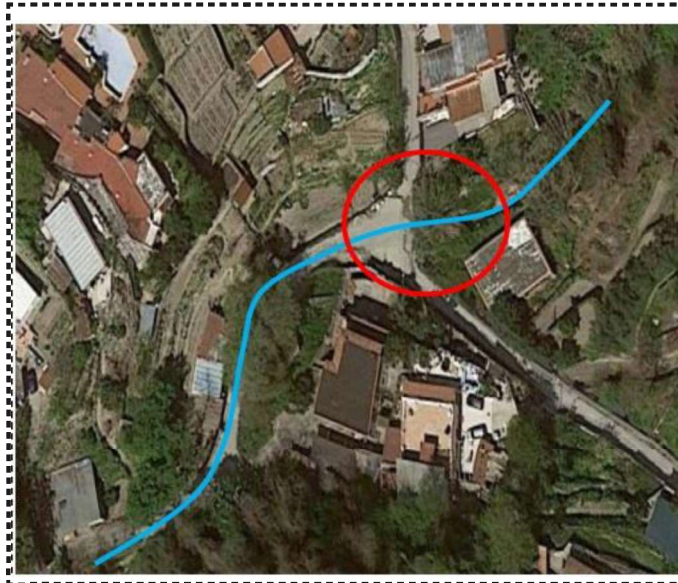
Zona di presidio (codice e nome): Comune di Casamicciola Terme

Coordinate UTM: 40.740655, 13.904344

Corso d'acqua: Cava Celario - Cava Fontana

Bacino idrografico: CAVA FONTANA

Trav. S. Barbara



TIPOLOGIA

Fitta vegetazione in alveo

Rifiuti in alveo

Tratti di alveo pensile

Attraversamenti a raso

Tratti di alveo sovralluvionato

Fenomeni erosivi in alveo

Tratto tombato

Arginatura con altezza diseguale

Argine con altezza insufficiente

Argine rotto o danneggiato

Arginatura discontinua

Arginatura mancante

Strettoie che possono generare rigurgiti

Altro (specificare):

Presenza di scarico di acque in alveo.

- Zone di possibile ostruzione (frane in alveo, repentina riduzione della capacità di trasporto, ecc.)
Sponde non protette potenzialmente erodibili
Opere di sistemazione incomplete
Zone con cantieri attivi
Punti di possibile esondazione e/o rottura

DESCRIZIONE

Alveo in approfondimento; frane in alveo.

ESPOSTI IN PROSSIMITA' DEL PUNTO CRITICO CONSIDERATO

Edifici pubblici (indicare numero approssimativo):

Edifici privati (indicare numero approssimativo):

Attività economiche: insediamenti industriali cantieri ed attività edilizie attività commerciali attività turistiche

Attività agricole

Opere idrauliche

Infrastrutture tecnologiche e di servizio: gasdotti linee elettriche linee telefoniche acquedotti fognature

Infrastrutture di trasporto: strade comunali strade provinciali e/o regionali strade rurali autostrade ferrovie

Altro (specificare):

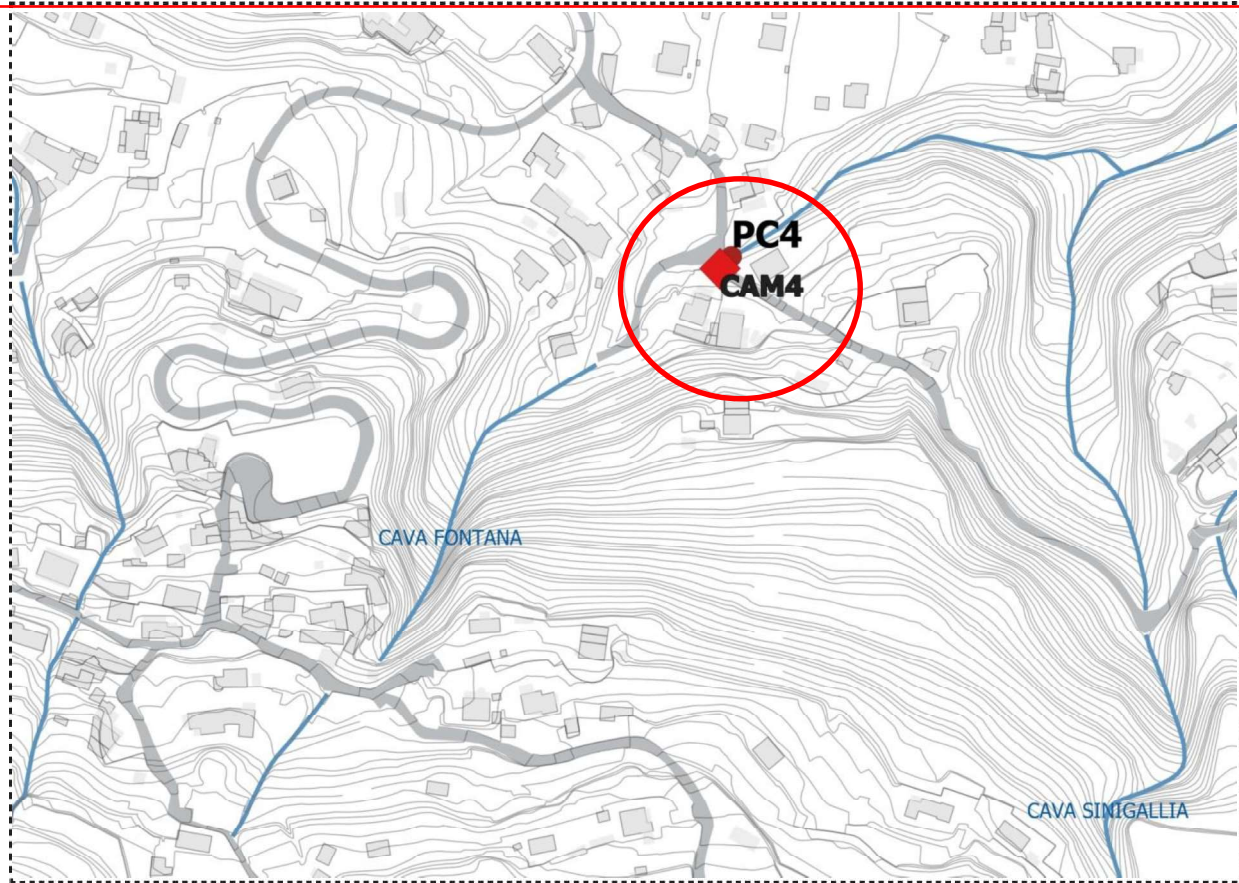
DANNO POTENZIALE (descrizione): ALLAGAMENTO/COLATE DI FANGO SU STRADA.

GRADO DI ATTENZIONE DEL PUNTO: altissima molto alta alta ordinaria

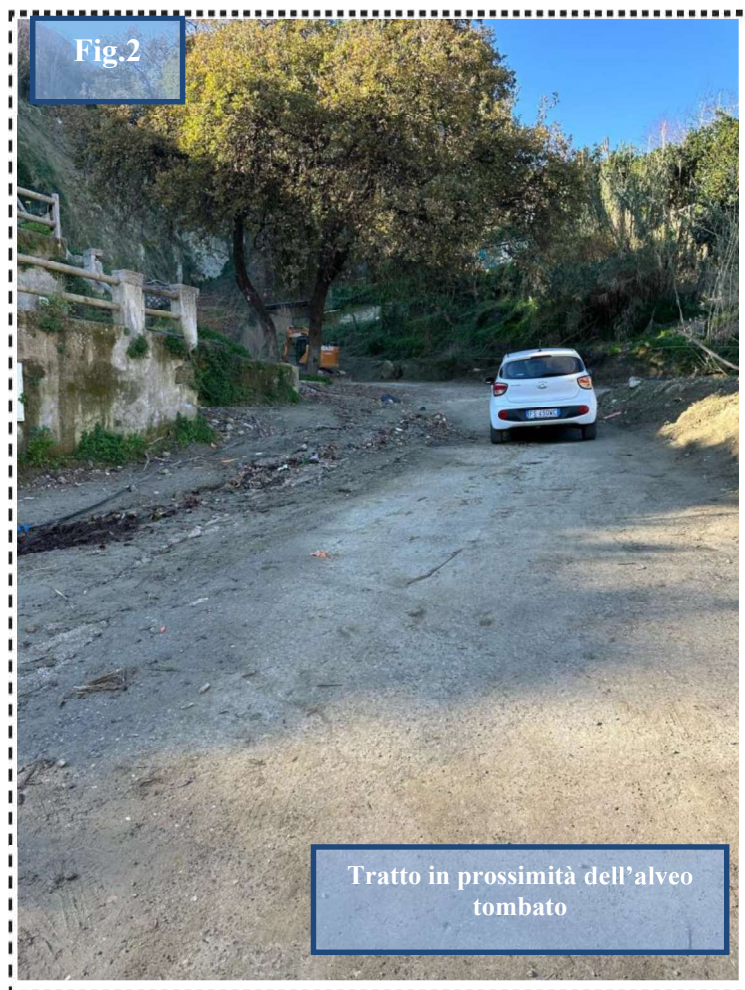
EVENTUALE STRUMENTAZIONE DI MONITORAGGIO INSTALLATA: sistema di videosorveglianza

Funzionante Non funzionante

LIVELLO DI AFFIDABILITÀ DELL'INFORMAZIONE: Alta a seguito di sopralluogo.



L'organizzazione della pagina e la scelta dei documenti è a cura del compilatore





Scheda MONOGRAFICA PUNTO CRITICO

Compilatore: Geol. Di Meglio M. – Barano U.
Altri presidianti Geol. Miragliuolo F. – Geol. Iannotta A.

Data 15/03/2024

LOCALIZZAZIONE

Zona di presidio (codice e nome): **Comune di Casamicciola Terme**

Coordinate UTM: 40.740502, 13.900656

Corso d'acqua: **Cuccufriddo**

Bacino idrografico: **CAVA CUCCUFRIDDO**

Via Epomeo

TIPOLOGIA

Fitta vegetazione in alveo

Discariche in alveo

Tratti di alveo pensile

Attraversamenti a raso

Tratti di alveo sovralluvionato

Fenomeni erosivi in alveo

Tratto tombato

Arginatura con altezza diseguale

Argine con altezza insufficiente

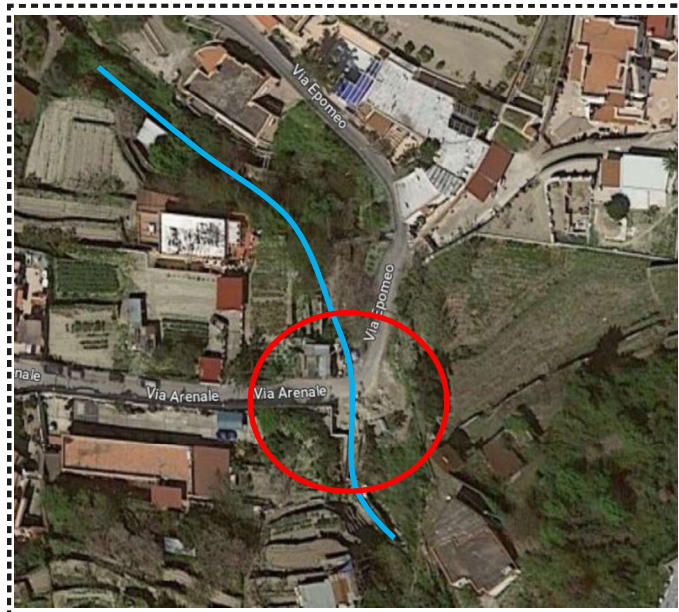
Argine rotto o danneggiato

Arginatura discontinua

Arginatura mancante

Strette che possono generare rigurgiti sul tombato

Altro (specificare): sabbie limose, ciottoli e pietrame



Zone di possibile ostruzione (frane in alveo, repentina riduzione della capacità di trasporto, ecc.)

Sponde non protette potenzialmente erodibili

Opere di sistemazione incomplete

Zone con cantieri attivi

Punti di possibile esondazione e/o rottura su tombato

DESCRIZIONE

Allo sbocco dell'alveo tombato urge opera di sistemazione e rifacimento del muro di confine stradale; a monte del tombato urge sistemazione il muro di confine in dx idrografica; manutenzione briglie a monte del tombato ed instabilità fianchi dell'alveo.

ESPOSTI IN PROSSIMITÀ DEL PUNTO CRITICO CONSIDERATO

Edifici pubblici (indicare numero approssimativo): _ _ _ _

Edifici privati (indicare numero approssimativo): _ _ _ _

Attività economiche: insediamenti industriali cantieri ed attività edilizie attività commerciali attività turistiche

Attività agricole

Opere idrauliche

Infrastrutture tecnologiche e di servizio: gasdotti linee elettriche linee telefoniche acquedotti fognature

Infrastrutture di trasporto: strade comunali strade provinciali e/o regionali strade rurali autostrade ferrovie

Altro (specificare): _____

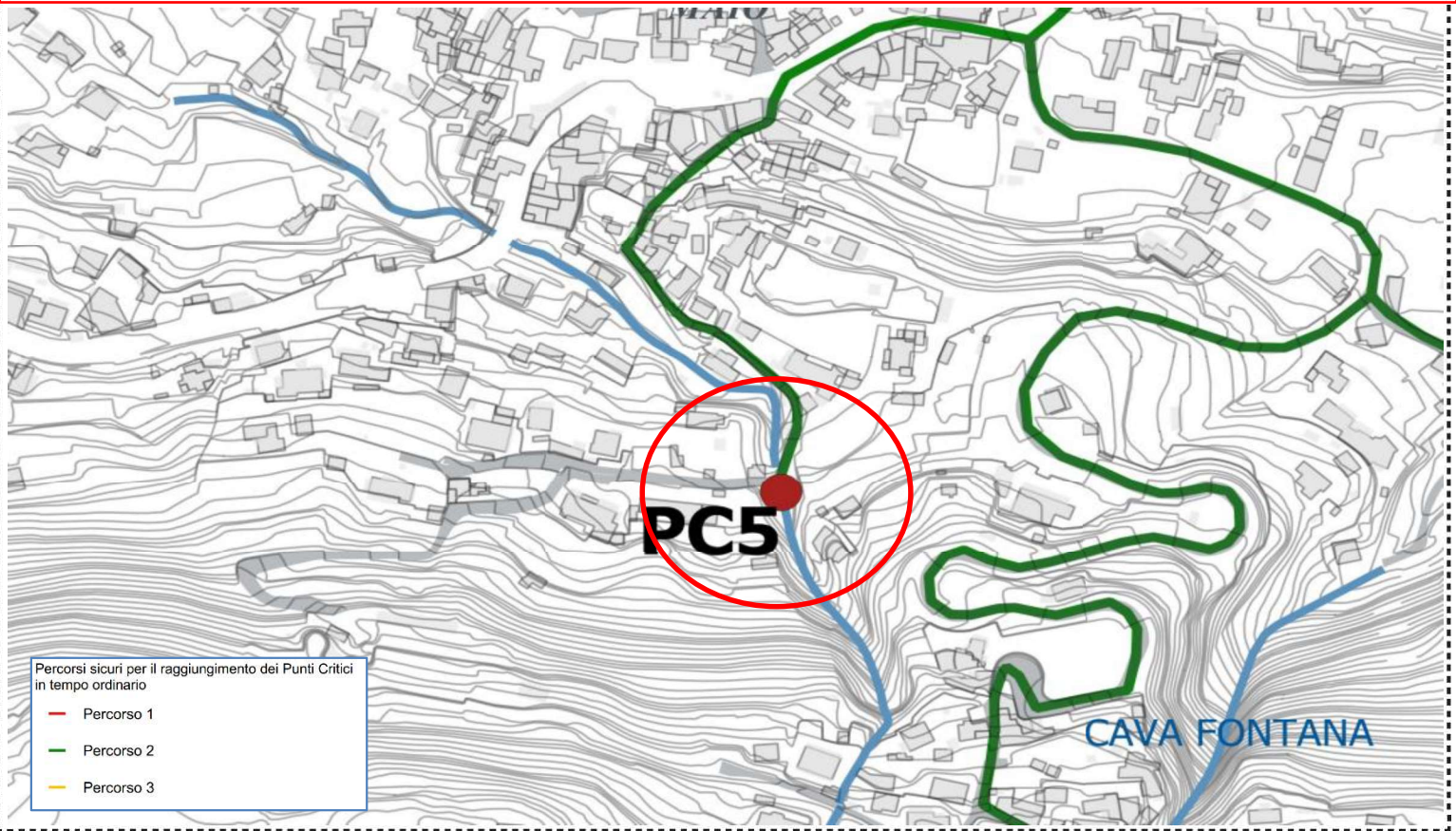
DANNO POTENZIALE (descrizione): **ALLAGAMENTO/SORMONTO E COLATE DI DETRITI SU STRADA.**

GRADO DI ATTENZIONE DEL PUNTO: altissima molto alta alta ordinaria

EVENTUALE STRUMENTAZIONE DI MONITORAGGIO INSTALLATA: **sistema di videosorveglianza CAM-3**

Funzionante Non funzionante

LIVELLO DI AFFIDABILITÀ DELL'INFORMAZIONE: Alta a seguito di sopralluogo.



L'organizzazione della pagina e la scelta dei documenti è a cura del compilatore.

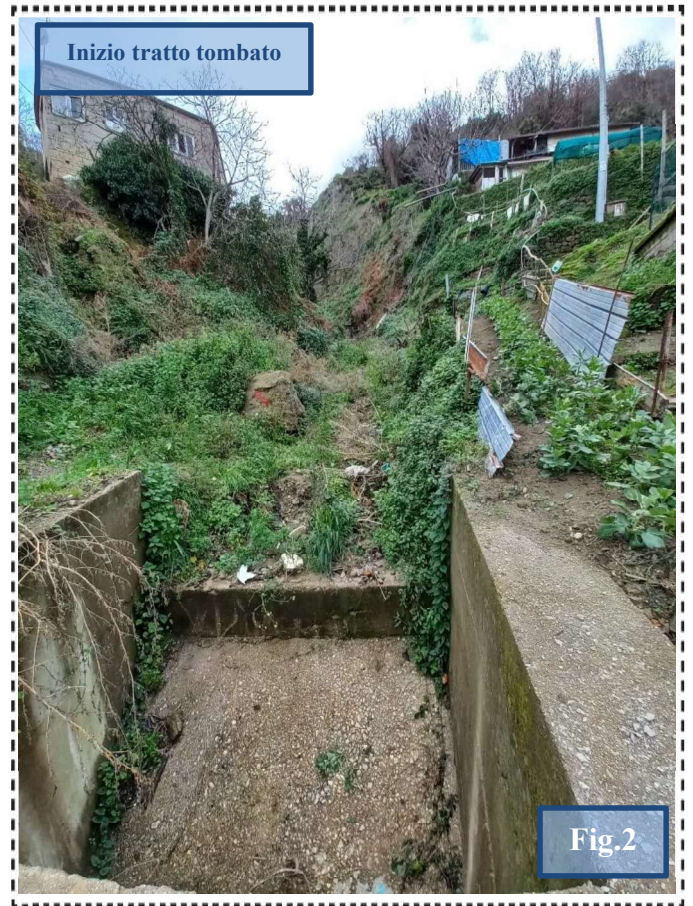


Fig.4

Muro spanciato sottostante il tratto stradale



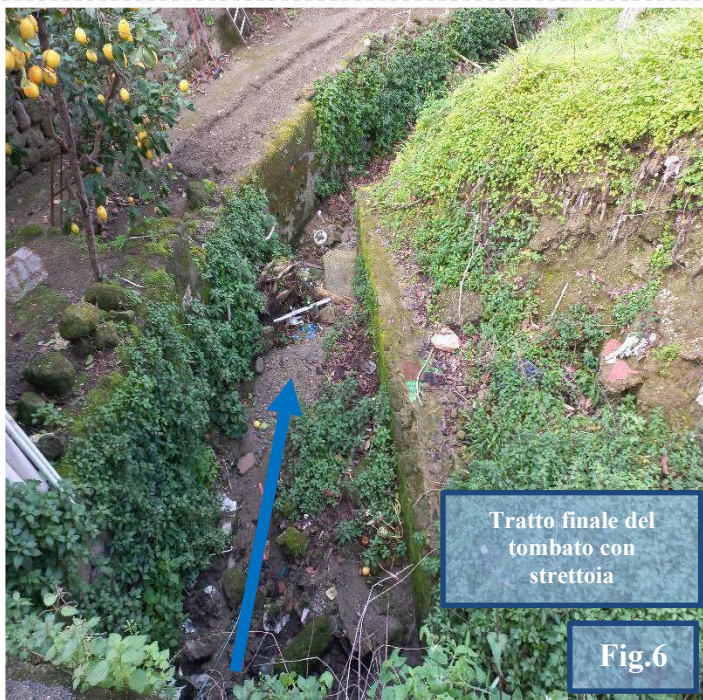
Fig.5

Direzione di deflusso delle acque alla fine del tratto tombato



Tratto finale del tombato con strettoia

Fig.6



Opere idrauliche a monte dell'alveo

Fig.7



Punto ad alta vulnerabilità

Fig.9

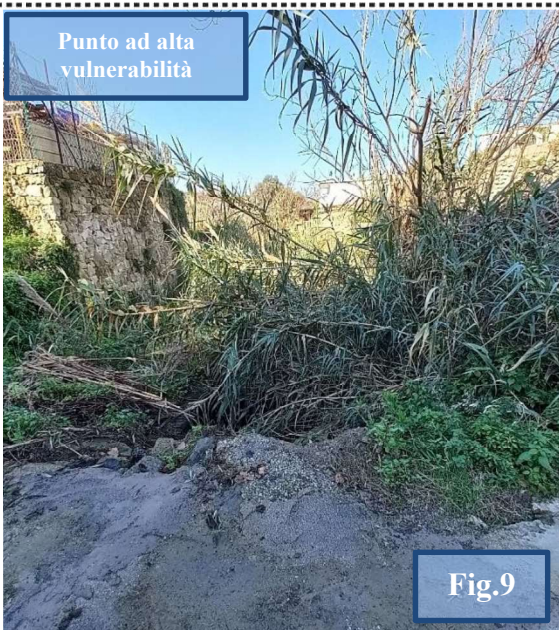


Fig.8

Materiale in accumulo a monte del tombato



Fig.10



Detriti e vegetazione che ostruiscono l'alveo nel punto ad alta vulnerabilità

Fig.11



Presenza di reflui

Scheda MONOGRAFICA
PUNTO CRITICO

Compilatore: Geol. Di Meglio M. - Barano U.
Altri presidianti Geol. Miragliuolo F. - Geol. Iannotta A.

Data 15/03/2024

LOCALIZZAZIONE

Zona di presidio (codice e nome): Comune di Casamicciola Terme

Coordinate UTM: 40.738908, 13.902358

Corso d'acqua: Celario

Bacino idrografico: CAVA CELARIO

Via Celario (griglia)

TIPOLOGIA

- Fitta vegetazione in alveo
Discariche in alveo
Tratti di alveo pensile
Attraversamenti a raso
Tratti di alveo sovralluvionato
Fenomeni erosivi in alveo
Tratto tombato (griglia di scolo)
Arginatura con altezza diseguale
Argine con altezza insufficiente
Argine rotto o danneggiato
Arginatura discontinua
Arginatura mancante
Strette che possono generare rigurgiti sul tombato
Altro (specificare): sabbie limose, ciottoli e pietrame (spezzoni di tufo verde e lave)



- Zone di possibile ostruzione (frane in alveo, repentina riduzione della capacità di trasporto, ecc.)
Sponde non protette potenzialmente erodibili
Opere di sistemazione incomplete
Zone con cantieri attivi
Punti di possibile esondazione e/o rottura su tombato

DESCRIZIONE

A monte dell'alveo sono presenti materiali detritici provenienti dal disfacimento del versante; lo stesso presenta opere di sistemazione in corso. Sul tratto tombato, in prossimità della sezione stradale è stata adibita provvisoriamente una griglia atta alla raccolta ed allo scolo delle acque e dei sedimenti.

ESPOSTI IN PROSSIMITÀ DEL PUNTO CRITICO CONSIDERATO

- Edifici pubblici (indicare numero approssimativo):
Edifici privati (indicare numero approssimativo):
Attività economiche: insediamenti industriali, cantieri ed attività edilizie, attività commerciali, attività turistiche
Attività agricole
Opere idrauliche
Infrastrutture tecnologiche e di servizio: gasdotti, linee elettriche, linee telefoniche, acquedotti, fognature
Infrastrutture di trasporto: strade comunali, strade provinciali e/o regionali, strade rurali, autostrade, ferrovie
Altro (specificare):

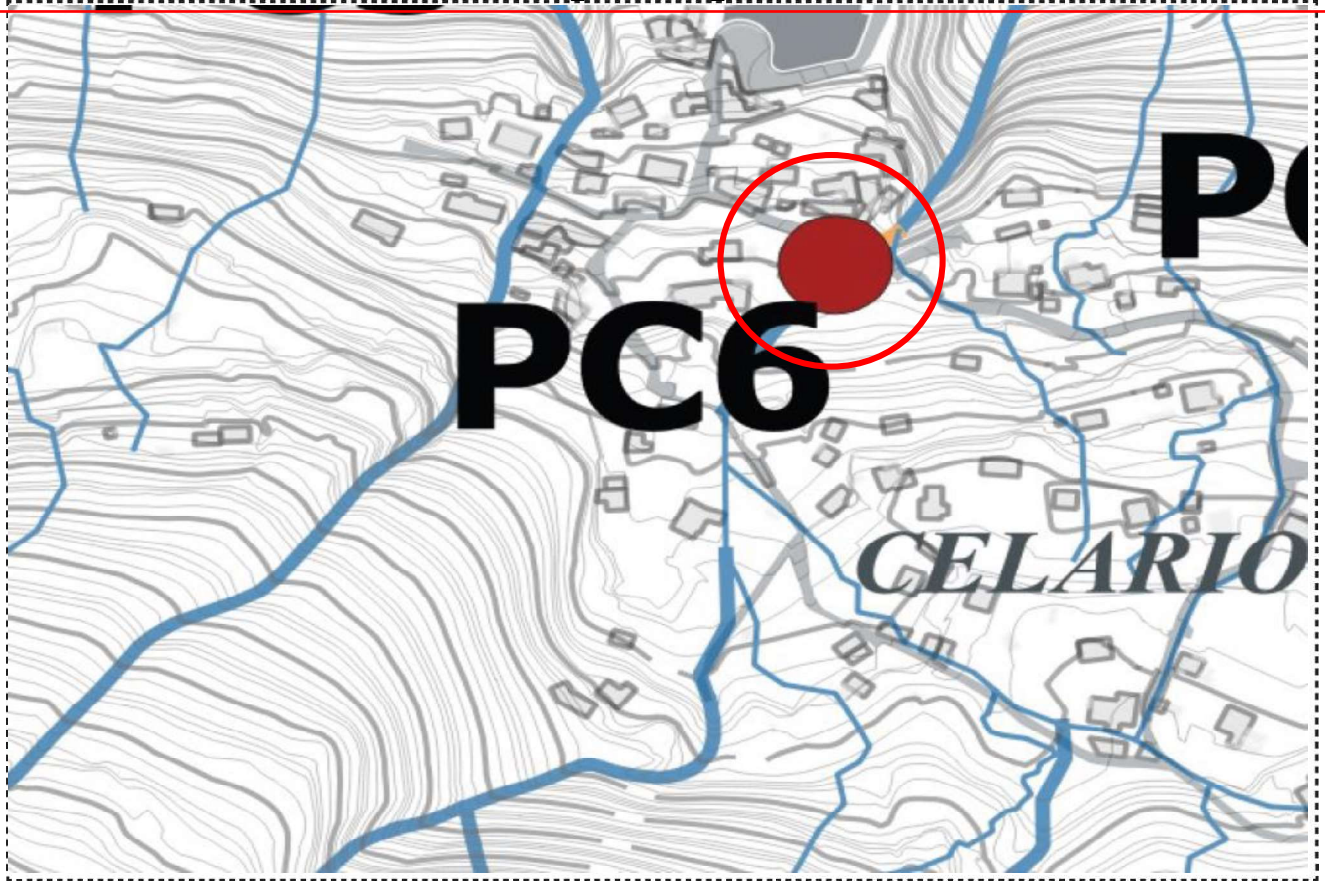
DANNO POTENZIALE (descrizione): ALLAGAMENTO/SORMONTO E COLATE DI DETRITI SU STRADA.

GRADO DI ATTENZIONE DEL PUNTO: altissima, molto alta, alta, ordinaria

EVENTUALE STRUMENTAZIONE DI MONITORAGGIO INSTALLATA: si chiede l'installazione

Funzionante, Non funzionante

LIVELLO DI AFFIDABILITÀ DELL'INFORMAZIONE: Alta a seguito di sopralluogo.



L'organizzazione della pagina e la scelta dei documenti è a cura del compilatore.





Scheda MONOGRAFICA
PUNTO CRITICO

Compilatore: Geol. Di Meglio M. - Barano U.
Altri presidianti Geol. Miragliuolo F. - Geol. Iannotta A.

Data 14/03/2024

LOCALIZZAZIONE

Zona di presidio (codice e nome): Comune di Casamicciola Terme

Coordinate UTM: 40.739375, 13.906751

Corso d'acqua: Senigallia - Negroponte

Bacino idrografico: CAVA SENIGALLIA

Via Olivo

TIPOLOGIA

- Fitta vegetazione in alveo
Discariche in alveo
Tratti di alveo pensile
Attraversamenti a raso
Tratti di alveo sovralluvionato
Fenomeni erosivi in alveo
Tratto tombato
Arginatura con altezza diseguale
Argine con altezza insufficiente
Argine rotto o danneggiato
Arginatura discontinua
Arginatura mancante
Strette che possono generare rigurgiti sul tombato
Altro (specificare):



- Zone di possibile ostruzione (frane in alveo, repentina riduzione della capacità di trasporto, ecc.)
Sponde non protette potenzialmente erodibili
Opere di sistemazione in fase di completamento
Zone con cantieri attivi
Punti di possibile esondazione e/o rottura su tombato

DESCRIZIONE

È in crescita l'instabilità dei fianchi dell'alveo; si evidenzia un ampliamento della frana lungo il fianco in destra idrografica dell'alveo.

ESPOSTI IN PROSSIMITÀ DEL PUNTO CRITICO CONSIDERATO

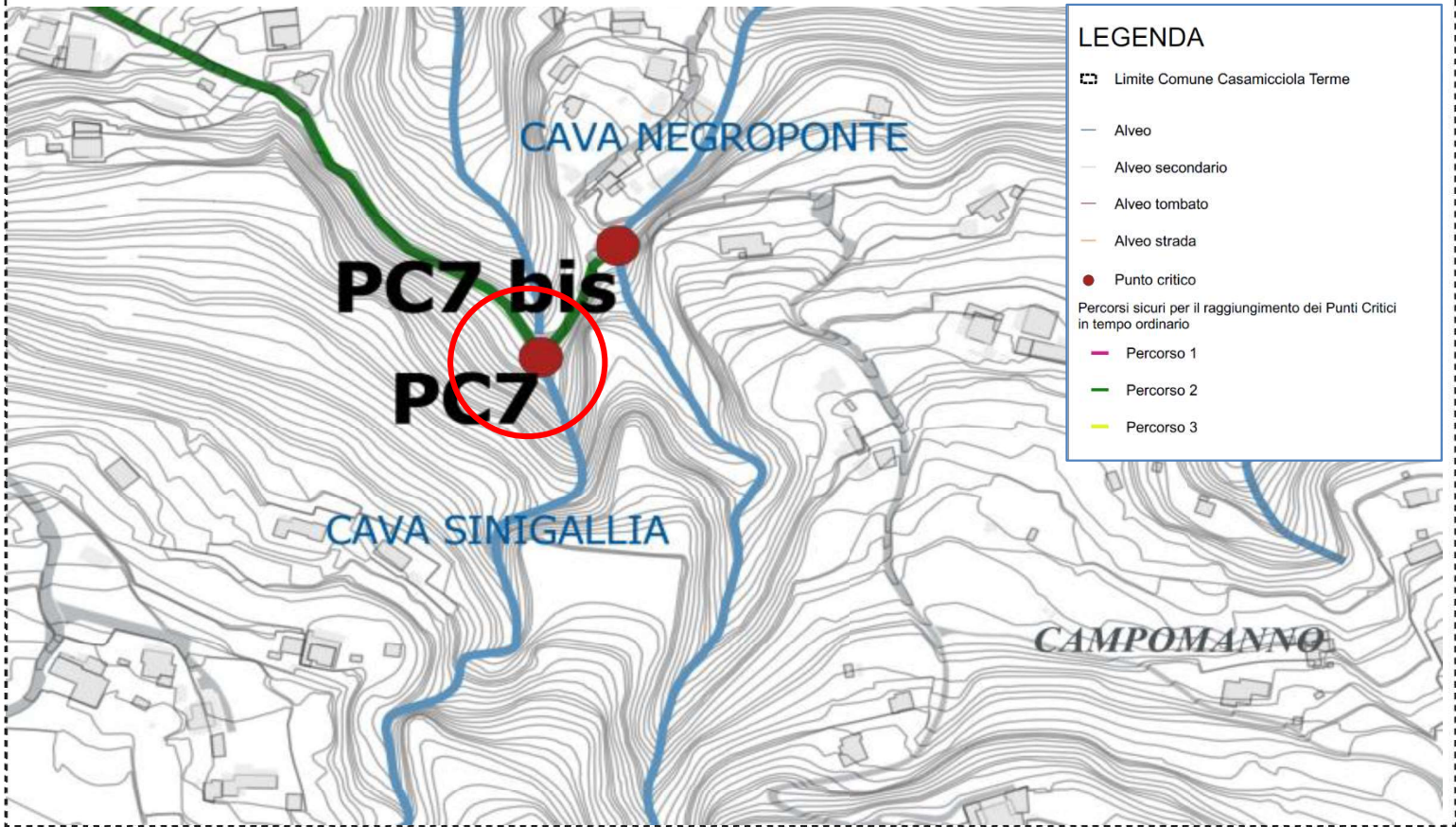
- Edifici pubblici (indicare numero approssimativo):
Edifici privati (indicare numero approssimativo):
Attività economiche: insediamenti industriali, cantieri ed attività edilizie, attività commerciali, attività turistiche
Attività agricole
Opere idrauliche
Infrastrutture tecnologiche e di servizio: gasdotti, linee elettriche, linee telefoniche, acquedotti, fognature
Infrastrutture di trasporto: strade comunali, strade provinciali e/o regionali, strade rurali, autostrade, ferrovie
Altro (specificare):

DANNO POTENZIALE (descrizione): ALLAGAMENTO/SORMONTO E COLATE DI DETRITI SU STRADA.

GRADO DI ATTENZIONE DEL PUNTO: altissima, molto alta, alta, ordinaria

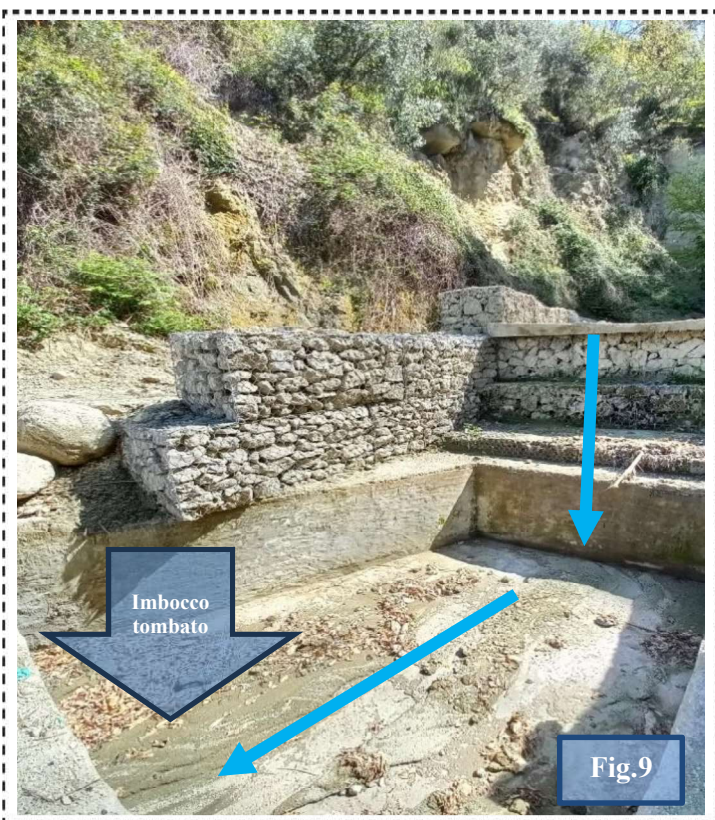
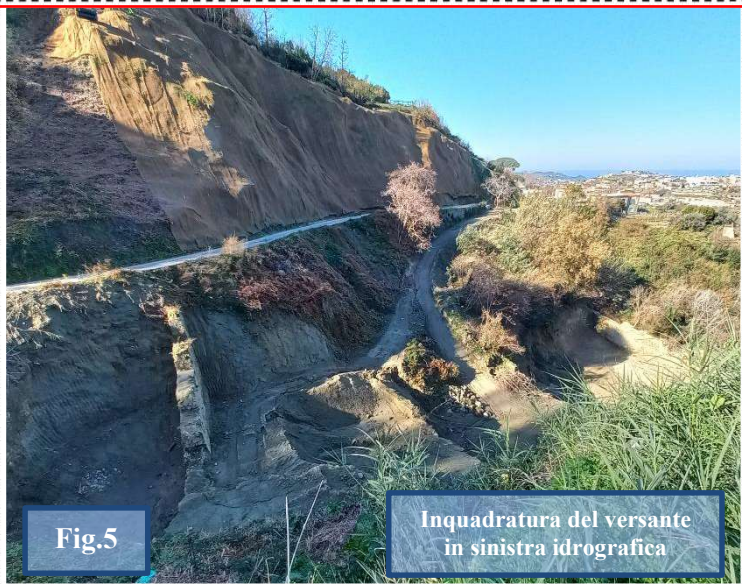
EVENTUALE STRUMENTAZIONE DI MONITORAGGIO INSTALLATA: sistema di videosorveglianza
Funzionante, Non funzionante

LIVELLO DI AFFIDABILITÀ DELL'INFORMAZIONE: Alta a seguito di sopralluogo.



L'organizzazione della pagina e la scelta dei documenti è a cura del compilatore.





Scheda MONOGRAFICA
PUNTO CRITICO

Compilatore: Geol. Di Meglio M. - Barano U.
Altri presidianti Geol. Miragliuolo F. - Geol. Iannotta A.

Data 14/03/2024

LOCALIZZAZIONE

Zona di presidio (codice e nome): Comune di Casamicciola Terme

Coordinate UTM: 40.739375, 13.906751

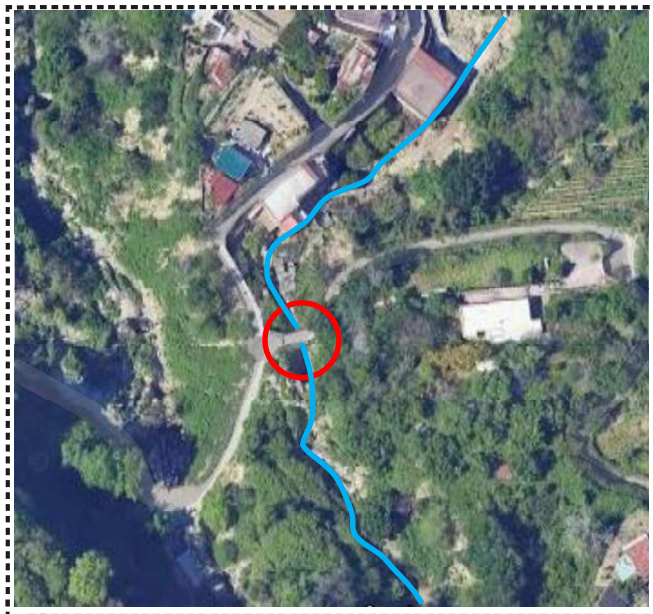
Corso d'acqua: Senigallia - Negroponte

Bacino idrografico: CAVA NEGROPONTE

Via Olivo

TIPOLOGIA

- Fitta vegetazione in alveo
Discariche in alveo
Tratti di alveo pensile
Attraversamenti a raso
Tratti di alveo sovralluvionato
Fenomeni erosivi in alveo
Tratto tombato
Arginatura con altezza diseguale
Argine con altezza insufficiente
Argine rotto o danneggiato
Arginatura discontinua
Arginatura mancante
Strette che possono generare rigurgiti
Altro (specificare):



- Zone di possibile ostruzione (frane in alveo, repentina riduzione della capacità di trasporto, ecc.)
Sponde non protette potenzialmente erodibili
Opere di sistemazione incomplete
Zone con cantieri attivi
Punti di possibile esondazione e/o rottura

DESCRIZIONE

Nuclei abitativi presenti in prossimità ed all'interno dell'alveo. Le briglie storiche realizzate su Cava Negroponte necessitano manutenzione; opere di contenimento in atto su versante in destra idrografica. La struttura muraria lungo alveo strada è in dissesto.

ESPOSTI IN PROSSIMITÀ DEL PUNTO CRITICO CONSIDERATO

- Edifici pubblici (indicare numero approssimativo):
Edifici privati (indicare numero approssimativo):
Attività economiche: insediamenti industriali, cantieri ed attività edilizie, attività commerciali, attività turistiche
Attività agricole
Opere idrauliche
Infrastrutture tecnologiche e di servizio: gasdotti, linee elettriche, linee telefoniche, acquedotti, fognature
Infrastrutture di trasporto: strade comunali, strade provinciali e/o regionali, strade rurali, autostrade, ferrovie
Altro (specificare):

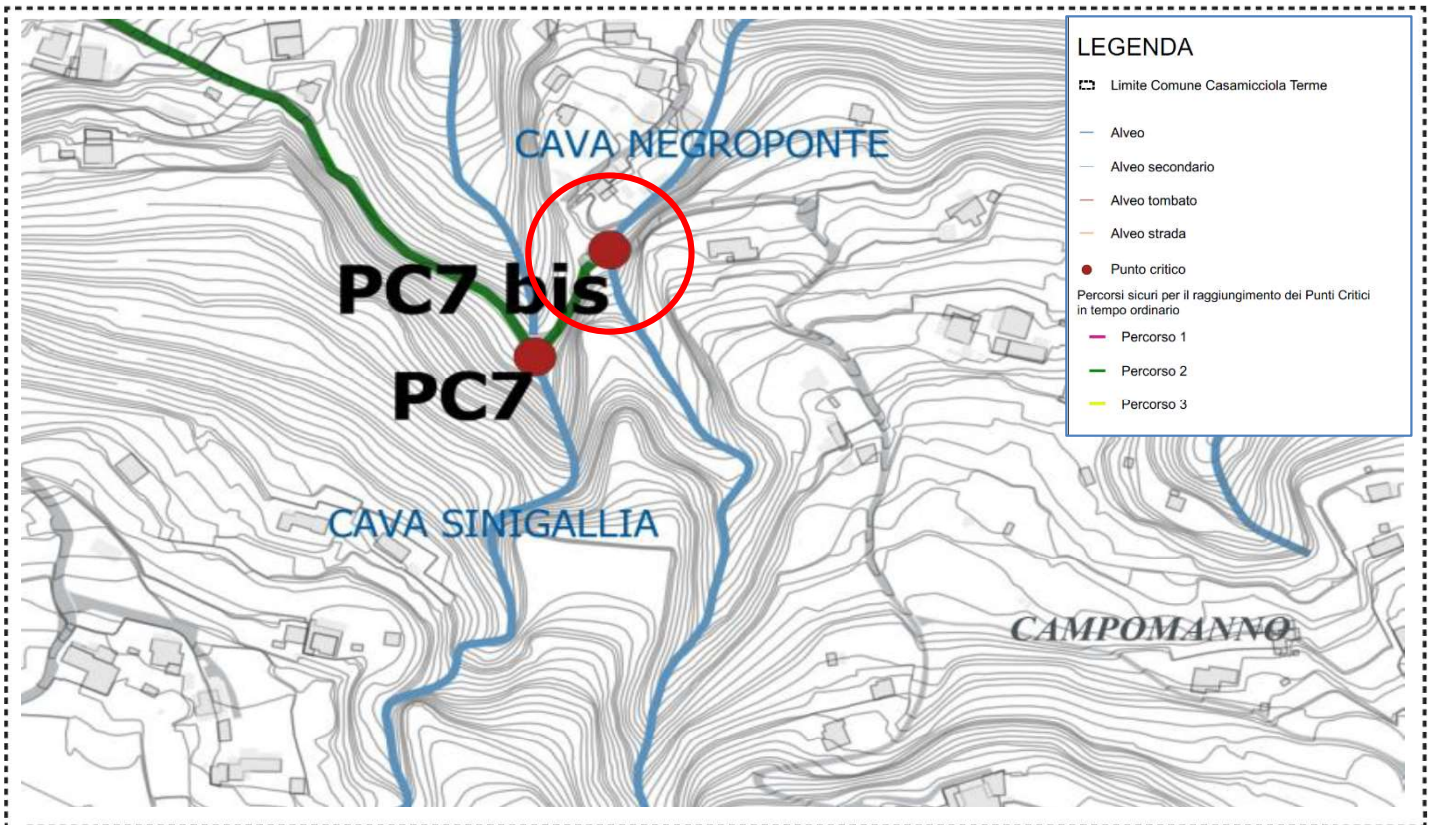
DANNO POTENZIALE (descrizione): ALLAGAMENTO/SORMONTO E COLATE DI DETRITI SU STRADA.

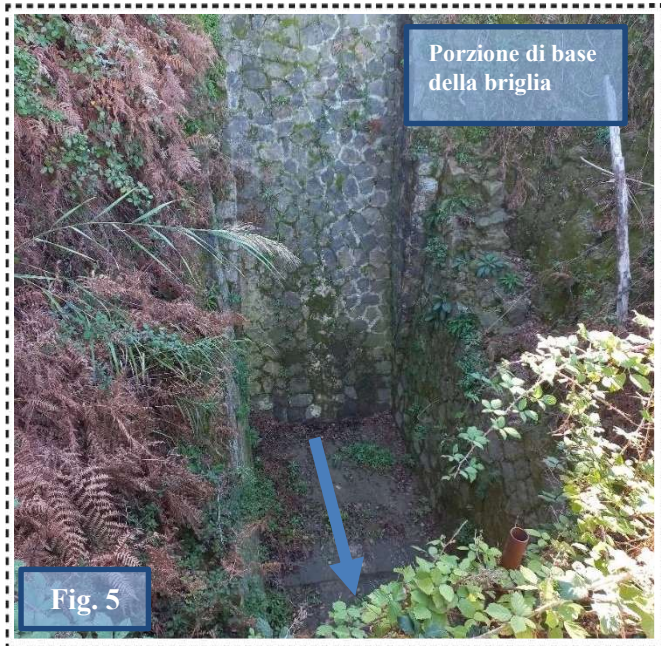
GRADO DI ATTENZIONE DEL PUNTO: altissima, molto alta, alta, ordinaria

EVENTUALE STRUMENTAZIONE DI MONITORAGGIO INSTALLATA: sistema di videosorveglianza
Funzionante, Non funzionante

LIVELLO DI AFFIDABILITÀ DELL'INFORMAZIONE: Alta a seguito di sopralluogo.

L'organizzazione della pagina e la scelta dei documenti è a cura del compilatore.





Scheda MONOGRAFICA
PUNTO CRITICO

Compilatore: Geol. Iannotta Alessia - Geol. Miragliuolo Filomena
Altri presidanti Geol. Di Meglio Mario - Barano Ugo

Data 14/03/2024

LOCALIZZAZIONE

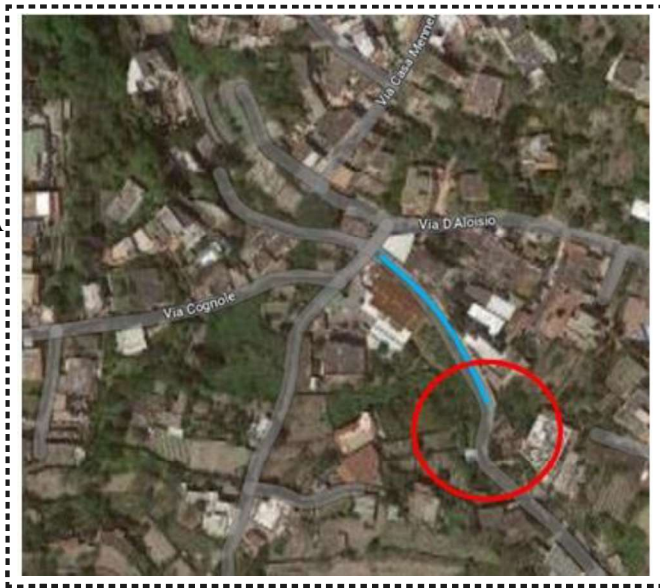
Zona di presidio (codice e nome): Comune di Casamicciola Terme

Coordinate UTM:40.743783, 13.895325

Corso d'acqua: Cuccufriddo - La Rita

Bacino idrografico: CAVA CUCCUFRIDDO - CAVA LA RITA

Alveo strada



TIPOLOGIA

Fitta vegetazione in alveo

Discariche in alveo

Tratti di alveo pensile

Attraversamenti a raso

Tratti di alveo sovralluvionato

Fenomeni erosivi in alveo

Tratto tombato

Arginatura con altezza diseguale

Argine con altezza insufficiente

Argine rotti o danneggiati

Arginatura discontinua

Arginatura mancante

Strette che possono generare rigurgiti

Altro (specificare):

Griglie di scolo lungo il tratto tombato frequentemente ostruite da detriti e rifiuti.

Zone di possibile ostruzione (frane in alveo, repentina riduzione della capacità di trasporto, ecc.)

Sponde non protette potenzialmente erodibili

Opere di sistemazione incomplete

Zone con cantieri attivi

Punti di possibile esondazione e/o rottura

DESCRIZIONE

Da attenzionare il tratto di alveo strada che da Cava Cuccufriddo si riversa nel tratto tombato di Cava La Rita.

ESPOSTI IN PROSSIMITA' DEL PUNTO CRITICO CONSIDERATO

Edifici pubblici (indicare numero approssimativo):

Edifici privati (indicare numero approssimativo):

Attività economiche: insediamenti industriali cantieri ed attività edilizie attività commerciali attività turistiche

Attività agricole

Opere idrauliche

Infrastrutture tecnologiche e di servizio: gasdotti linee elettriche linee telefoniche acquedotti fognature

Infrastrutture di trasporto: strade comunali strade provinciali e/o regionali strade rurali autostrade ferrovie

Altro (specificare):

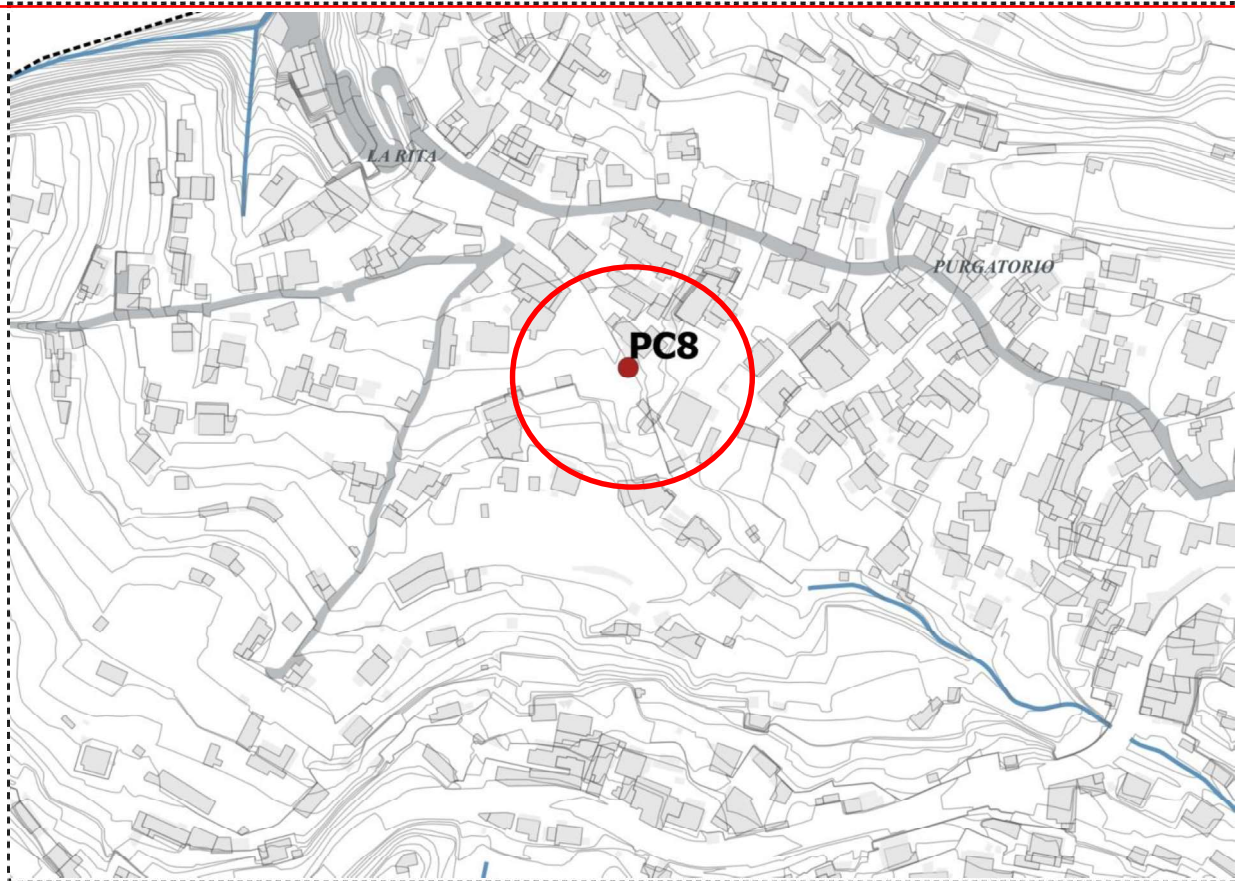
DANNO POTENZIALE (descrizione): ALLAGAMENTO E/O COLATE DI DETRITI SU STRADA.

GRADO DI ATTENZIONE DEL PUNTO: altissima molto alta alta ordinaria

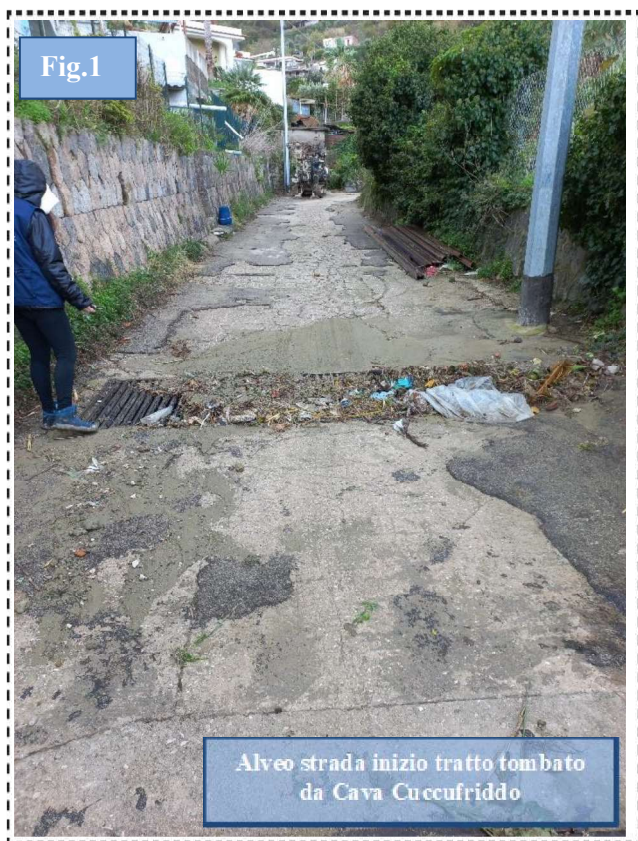
EVENTUALE STRUMENTAZIONE DI MONITORAGGIO INSTALLATA: si richiede l'installazione di videocamera

Funzionante Non funzionante

LIVELLO DI AFFIDABILITÀ DELL'INFORMAZIONE: Alta a seguito di sopralluogo.



L'organizzazione della pagina e la scelta dei documenti è a cura del compilatore



Scheda MONOGRAFICA
PUNTO CRITICO

Compilatore: Geol. Iannotta Alessia - Geol. Miragliuolo Filomena
Altri presidianti Geol. Di Meglio Mario - Barano Ugo

Data 15/03/2024

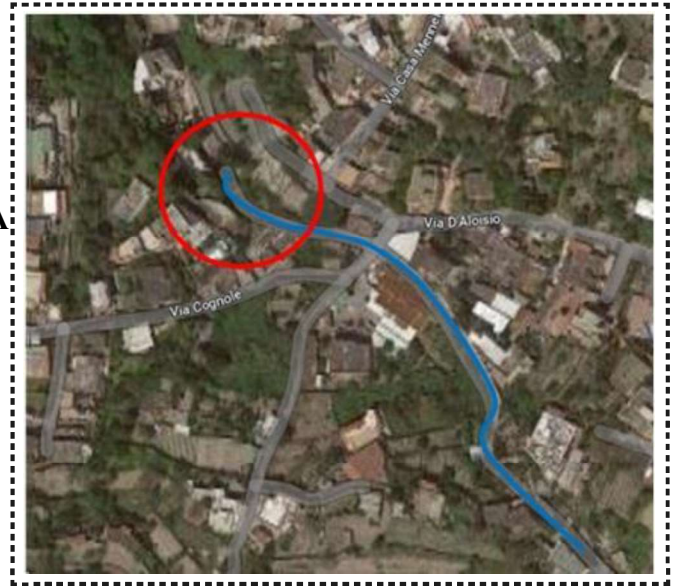
LOCALIZZAZIONE

Zona di presidio (codice e nome): Comune di Casamicciola Terme

Coordinate UTM:40.743783, 13.895325

Corso d'acqua: Cuccufriddo - La Rita

Bacino idrografico: CAVA CUCCUFRIDDO - CAVA LA RITA
Terme La Rita



TIPOLOGIA

- Fitta vegetazione in alveo
Discariche in alveo (tubi di scarico)
Tratti di alveo pensile
Attraversamenti a raso
Tratti di alveo sovralluvionato
Fenomeni erosivi in alveo
Tratto tombato
Arginatura con altezza diseguale
Argine con altezza insufficiente
Argine rotto o danneggiato
Arginatura discontinua
Arginatura mancante
Strettoie che possono generare rigurgiti
Altro (specificare): Vegetazione caduta in alveo (alberi) e presenza di macerie delle Terme La Rita in alveo.
Zone di possibile ostruzione (frane in alveo, repentina riduzione della capacità di trasporto, ecc.)
Sponde non protette potenzialmente erodibili
Opere di sistemazione incomplete
Zone con cantieri attivi
Punti di possibile esondazione e/o rottura

DESCRIZIONE

La porzione che si congiunge con le terme la Rita resta occupata da materiale (pacciamme, rifiuti); urge liberare il tratto.

ESPOSTI IN PROSSIMITA' DEL PUNTO CRITICO CONSIDERATO

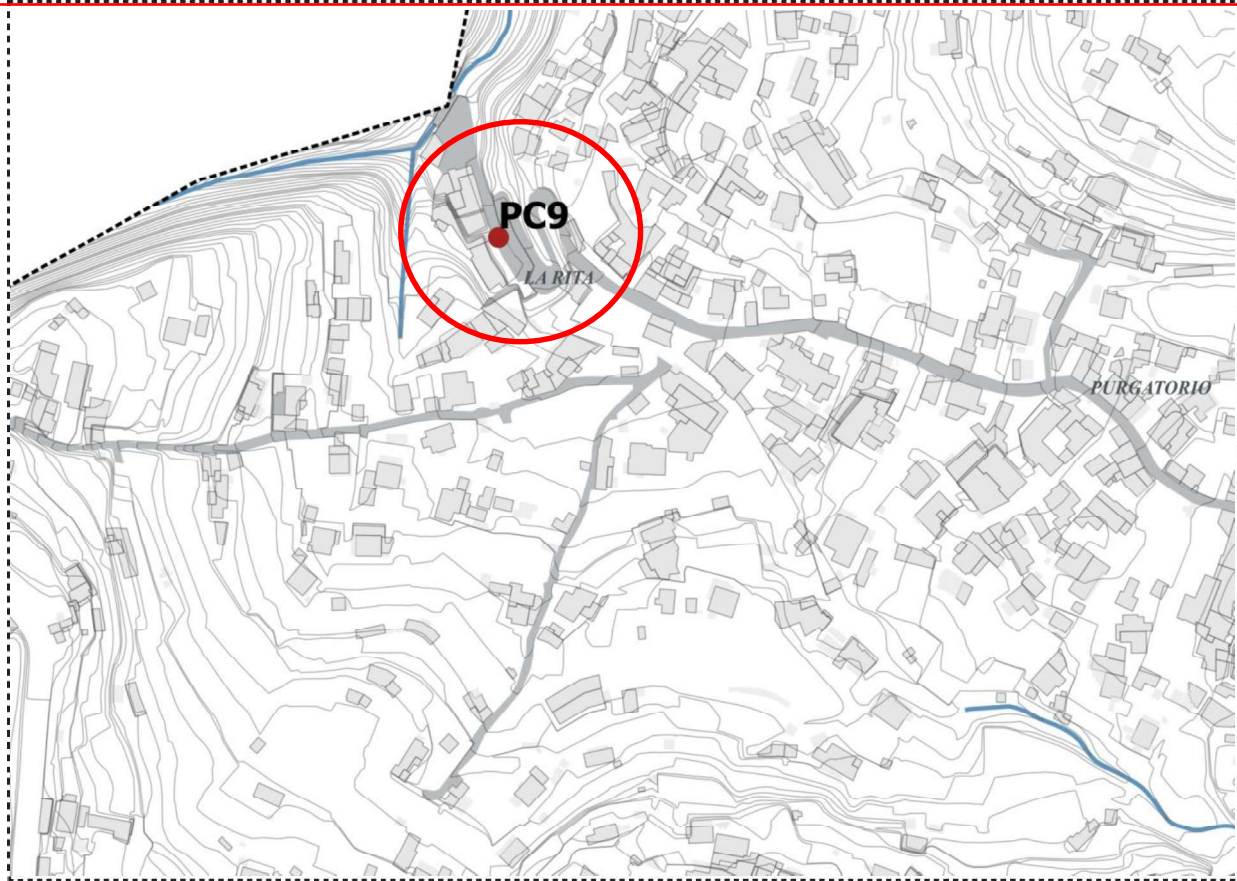
- Edifici pubblici (indicare numero approssimativo):
Edifici privati (indicare numero approssimativo):
Attività economiche: insediamenti industriali, cantieri ed attività edilizie, attività commerciali, attività turistiche
Attività agricole
Opere idrauliche
Infrastrutture tecnologiche e di servizio: gasdotti, linee elettriche, linee telefoniche, acquedotti, fognature
Infrastrutture di trasporto: strade comunali, strade provinciali e/o regionali, strade rurali, autostrade, ferrovie
Altro (specificare):

DANNO POTENZIALE (descrizione): ALLAGAMENTO/ SORMONTO E COLATE DI DETRITI SU STRADA.

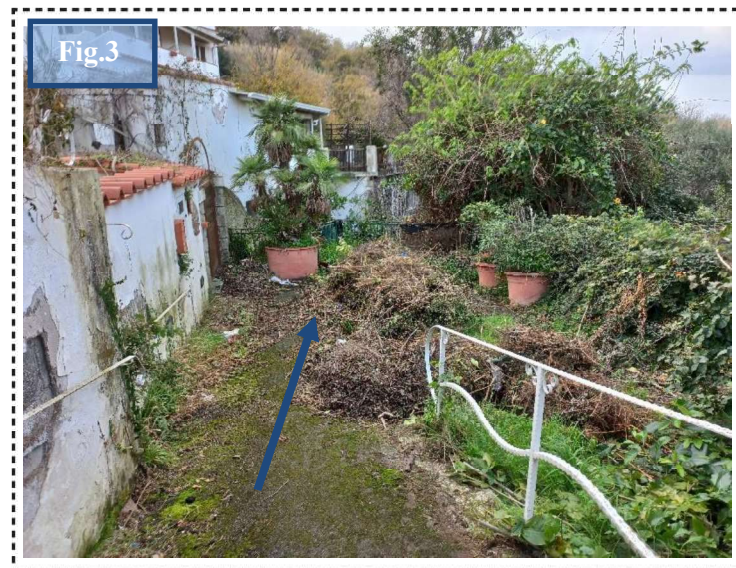
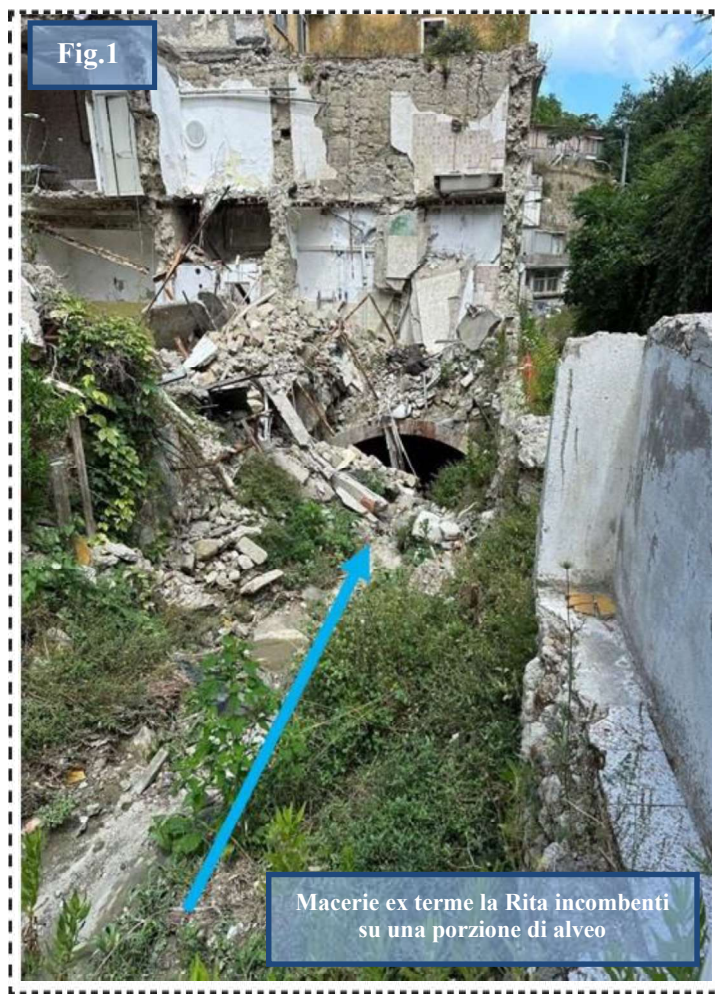
GRADO DI ATTENZIONE DEL PUNTO: altissima, molto alta, alta, ordinaria

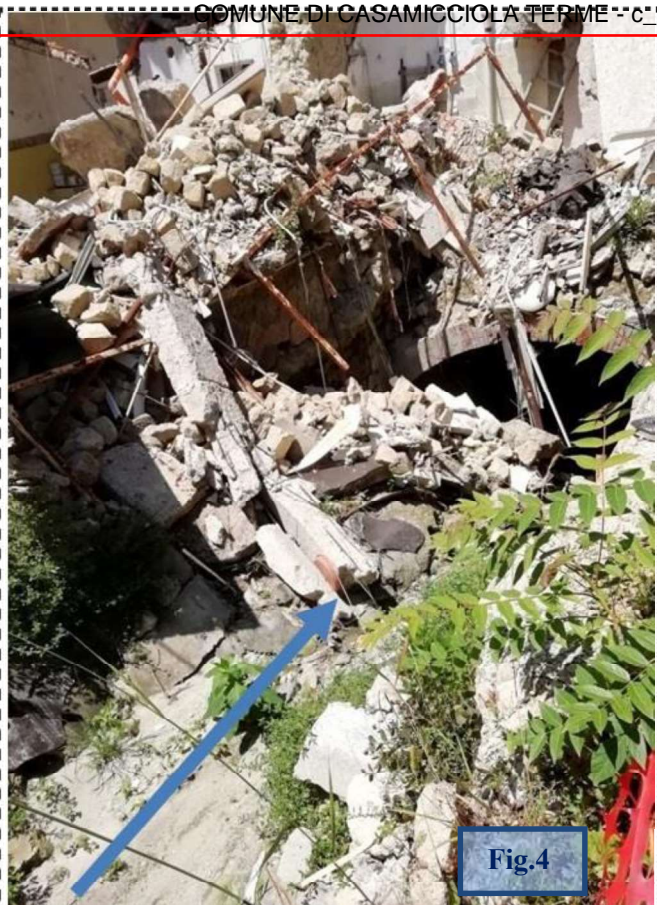
EVENTUALE STRUMENTAZIONE DI MONITORAGGIO INSTALLATA: si richiede l'installazione di videocamera
Funzionante, Non funzionante

LIVELLO DI AFFIDABILITÀ DELL'INFORMAZIONE: Alta a seguito di sopralluogo.



L'organizzazione della pagina e la scelta dei documenti è a cura del compilatore





Scheda MONOGRAFICA
PUNTO CRITICO

Compilatore: Geol. Iannotta Alessia - Geol. Miragliuolo Filomena
Altri presidianti Geol. Di Meglio Mario - Barano Ugo

Data 15/03/2024

LOCALIZZAZIONE

Zona di presidio (codice e nome): Comune di Casamicciola Terme

Coordinate UTM: 40.746583, 13.894361

Corso d'acqua: La Rita - Cava del Monaco

Bacino idrografico: CAVA LA RITA - CAVA DEL MONACO

Via Cava



TIPOLOGIA

- Fitta vegetazione in alveo
Discariche in alveo (tubi di scarico)
Tratti di alveo pensile
Attraversamenti a raso
Tratti di alveo sovralluvionato
Fenomeni erosivi in alveo
Tratto tombato
Arginatura con altezza diseguale
Argine con altezza insufficiente
Argine rotto o danneggiato
Arginatura discontinua
Arginatura mancante
Strettoie che possono generare rigurgiti
Altro(specificare):
Zone di possibile ostruzione (frane in alveo, repentina riduzione della capacità di trasporto, ecc.)
Sponde non protette potenzialmente erodibili
Opere di sistemazione incomplete
Zone con cantieri attivi
Punti di possibile esondazione e/o rottura

Lungo il corso è presente materiale detritico sabbioso limoso, con presenza di ciottoli, blocchi e rifiuti sparsi.

DESCRIZIONE

L'alveo è ricolmo di materiale (rifiuti e sedimenti) ed occorre liberare il suo corso, mediante opere di pulizia e manutenzione.

ESPOSTI IN PROSSIMITÀ DEL PUNTO CRITICO CONSIDERATO

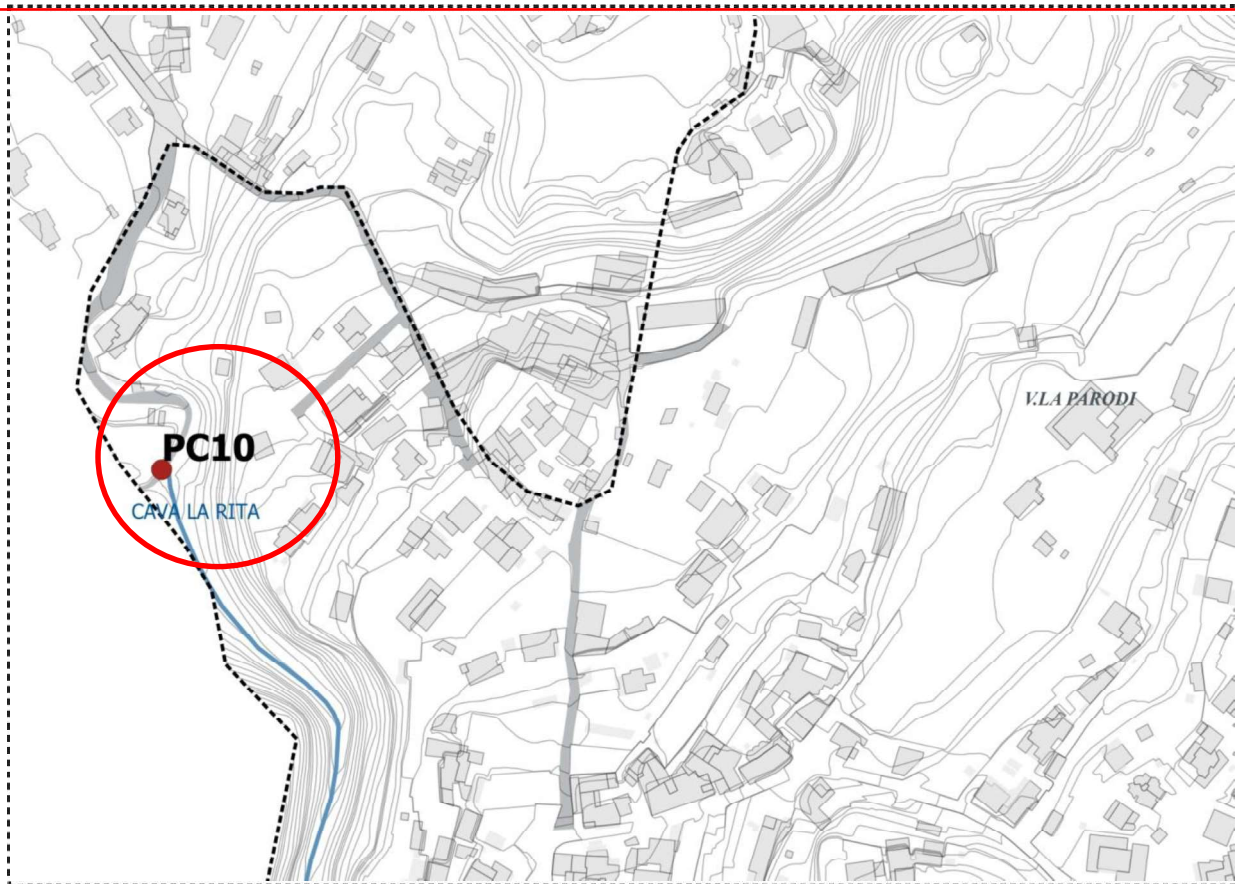
- Edifici pubblici (indicare numero approssimativo):
Edifici privati (indicare numero approssimativo):
Attività economiche: insediamenti industriali, cantieri ed attività edilizie, attività commerciali, attività turistiche
Attività agricole
Opere idrauliche
Infrastrutture tecnologiche e di servizio: gasdotti, linee elettriche, linee telefoniche, acquedotti, fognature
Infrastrutture di trasporto: strade comunali, strade provinciali e/o regionali, strade rurali, autostrade, ferrovie
Altro(specificare):

DANNO POTENZIALE (descrizione): ALLAGAMENTO/ SORMONTO E COLATE DI DETRITI SU STRADA.

GRADO DI ATTENZIONE DEL PUNTO: altissima, molto alta, alta, ordinaria

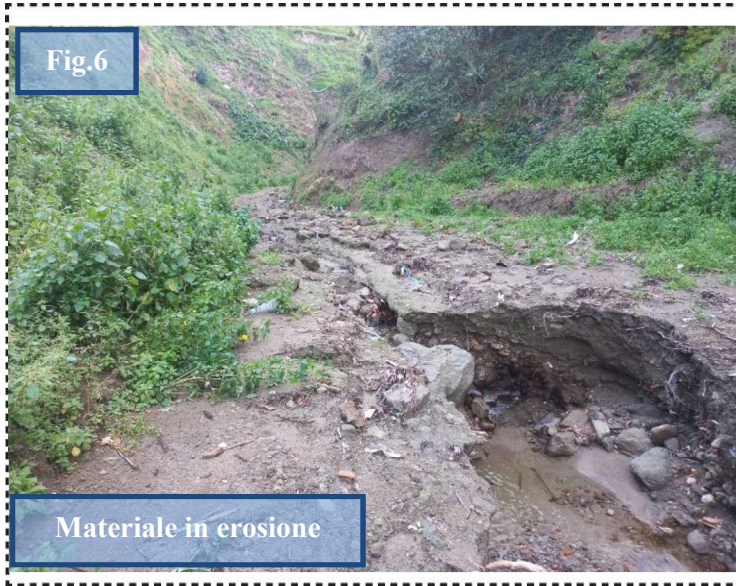
EVENTUALE STRUMENTAZIONE DI MONITORAGGIO INSTALLATA: si richiede l'installazione di videocamera
Funzionante, Non funzionante

LIVELLO DI AFFIDABILITÀ DELL'INFORMAZIONE: Alta a seguito di sopralluogo.



L'organizzazione della pagina e la scelta dei documenti è a cura del compilatore







Scheda MONOGRAFICA
PUNTO CRITICO

Compilatore: Geol. Di Meglio M. - Barano U.
Altri presidianti Geol. Miragliuolo F. - Geol. Iannotta A.

Data 15/03/2024

LOCALIZZAZIONE

Zona di presidio (codice e nome): Comune di Casamicciola Terme

Coordinate UTM: 40.7391472 N, 13.9010222 E

Corso d'acqua: Cuccufriddo

Bacino idrografico: CAVA CUCCUFRIDDO

Via Celario 21

TIPOLOGIA

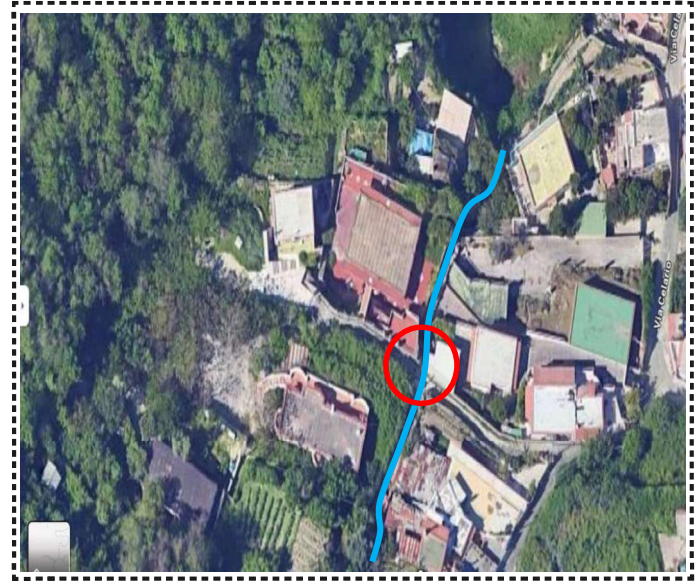
- Fitta vegetazione in alveo
Discariche in alveo
Tratti di alveo pensile
Attraversamenti a raso
Tratti di alveo sovralluvionato
Fenomeni erosivi in alveo

- Tratto tombato
Arginatura con altezza diseguale
Argine con altezza insufficiente
Argine rotto o danneggiato
Arginatura discontinua
Arginatura mancante

Strette che possono generare rigurgiti

Altro (specificare):

Nel tratto a monte affiorano blocchi megalitici di tufo.



- Zone di possibile ostruzione (frane in alveo, repentina riduzione della capacità di trasporto, ecc.)
Sponde non protette potenzialmente erodibili
Opere di sistemazione in fase di completamento
Zone con cantieri attivi
Punti di possibile esondazione e/o rottura

DESCRIZIONE

L'alveo attraversa nuclei abitativi, si tratta di un alveo strada; il fondo dell'alveo è reso impermeabile da cementificazione.

ESPOSTI IN PROSSIMITÀ DEL PUNTO CRITICO CONSIDERATO

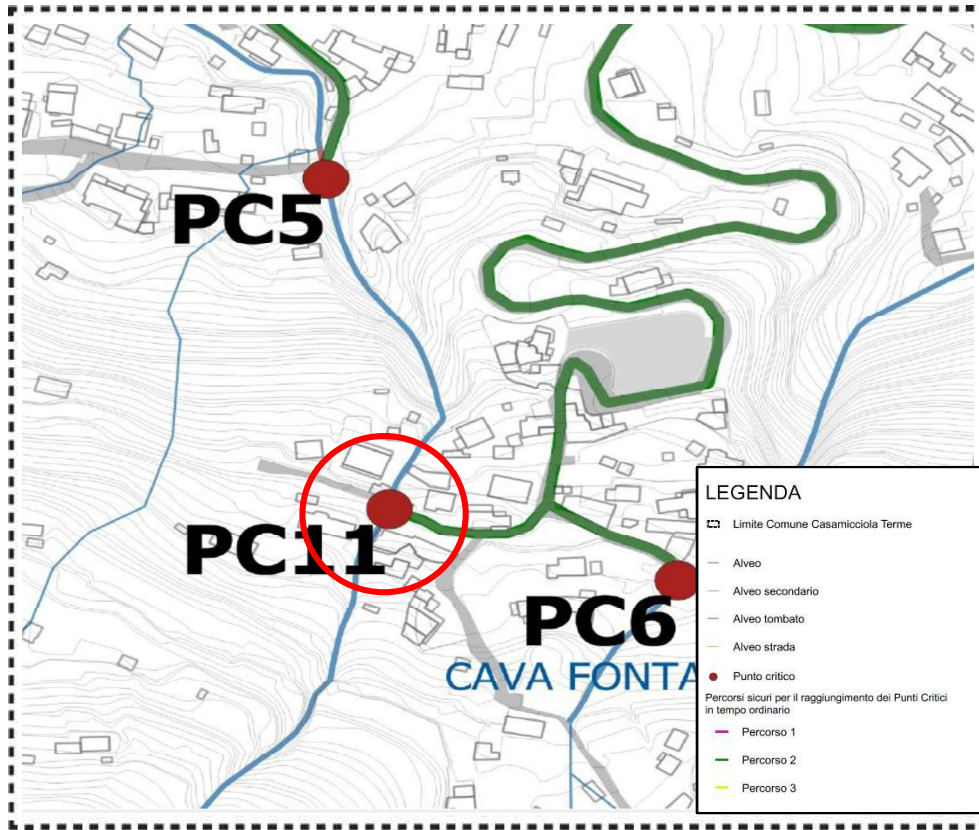
- Edifici pubblici (indicare numero approssimativo):
Edifici privati (indicare numero approssimativo):
Attività economiche: insediamenti industriali, cantieri ed attività edilizie, attività commerciali, attività turistiche
Attività agricole
Opere idrauliche
Infrastrutture tecnologiche e di servizio: gasdotti, linee elettriche, linee telefoniche, acquedotti, fognature
Infrastrutture di trasporto: strade comunali, strade provinciali e/o regionali, strade rurali, autostrade, ferrovie
Altro (specificare):

DANNO POTENZIALE (descrizione): COLATE DI DETRITI SU NUCLEI ABITATIVI.

GRADO DI ATTENZIONE DEL PUNTO: altissima, molto alta, alta, ordinaria

EVENTUALE STRUMENTAZIONE DI MONITORAGGIO INSTALLATA: da installare sistema di videosorveglianza
Funzionante, Non funzionante

LIVELLO DI AFFIDABILITÀ DELL'INFORMAZIONE: Alta a seguito di sopralluogo.





Scheda MONOGRAFICA PUNTO CRITICO

Compilatore: Geol. Di Meglio M. – Barano U.
Altri presidianti Geol. Miragliuolo F. – Geol. Iannotta A.

Data 15/03/2024

LOCALIZZAZIONE

Zona di presidio (codice e nome): **Comune di Casamicciola Terme**

Coordinate UTM: 40.7398750 N, 13.8910805 E

Corso d'acqua: **Cava del Monaco**

Bacino idrografico: **CAVA DEL MONACO**

Via dei Carri

TIPOLOGIA

Fitta vegetazione in alveo

Discariche in alveo

Tratti di alveo pensile

Attraversamenti a raso

Tratti di alveo sovralluvionato

Fenomeni erosivi in alveo

Tratto tombato

Arginatura con altezza diseguale

Argine con altezza insufficiente

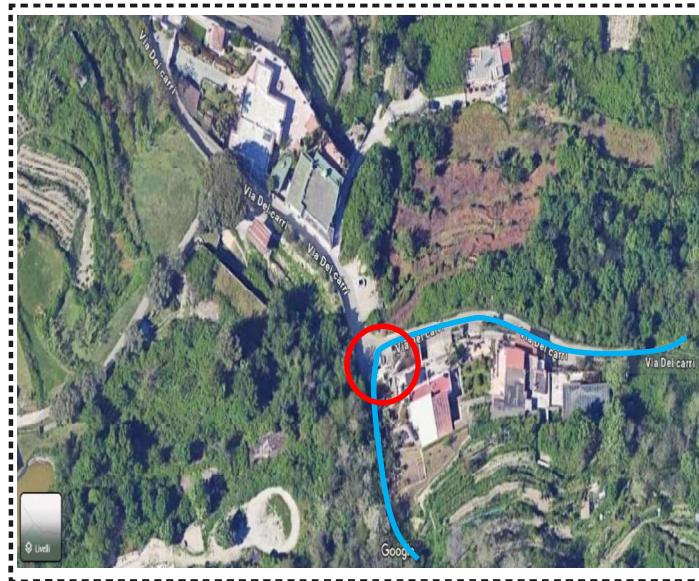
Argine rotti o danneggiati

Arginatura discontinua

Arginatura mancante

Strette che possono generare rigurgiti

Altro (specificare):



Zone di possibile ostruzione (frane in alveo, repentina riduzione della capacità di trasporto, ecc.)

Sponde non protette potenzialmente erodibili

Opere di sistemazione in fase di completamento

Zone con cantieri attivi

Punti di possibile esondazione e/o rottura

DESCRIZIONE

L'alveo attraversa nuclei abitativi, si tratta di un alveo strada il cui fondo è per un tratto cementificato; nell'area a valle è presente vegetazione ed il corso dell'alveo è delimitato da vecchi muretti a secco.

ESPOSTI IN PROSSIMITÀ DEL PUNTO CRITICO CONSIDERATO

Edifici pubblici (indicare numero approssimativo): _ _ _ _

Edifici privati (indicare numero approssimativo): _ _ _ _

Attività economiche: insediamenti industriali cantieri ed attività edilizie attività commerciali attività turistiche

Attività agricole

Opere idrauliche

Infrastrutture tecnologiche e di servizio: gasdotti linee elettriche linee telefoniche acquedotti fognature

Infrastrutture di trasporto: strade comunali strade provinciali e/o regionali strade rurali autostrade ferrovie

Altro (specificare): l'alveo diventa alveo-strada in prossimità delle abitazioni

DANNO POTENZIALE (descrizione): **COLATE DI DETRITI SU NUCLEI ABITATIVI.**

GRADO DI ATTENZIONE DEL PUNTO: altissima molto alta alta ordinaria

EVENTUALE STRUMENTAZIONE DI MONITORAGGIO INSTALLATA: **da installare sistema di videosorveglianza**

Funzionante Non funzionante

LIVELLO DI AFFIDABILITÀ DELL'INFORMAZIONE: Alta a seguito di sopralluogo.

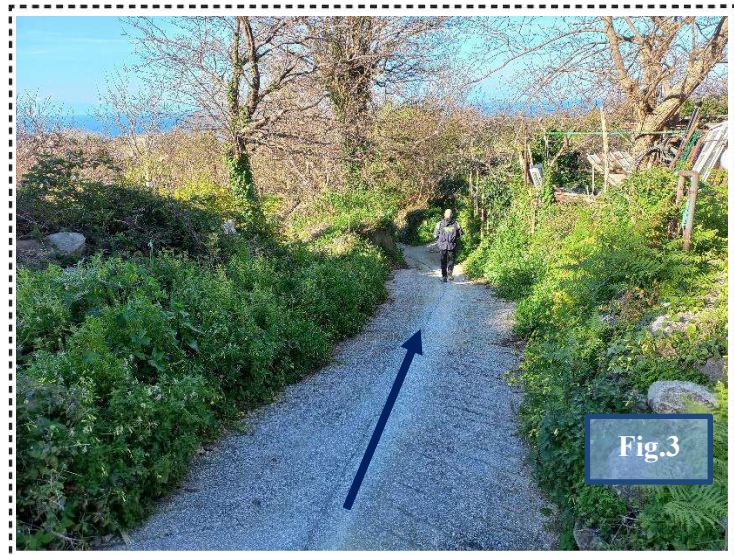
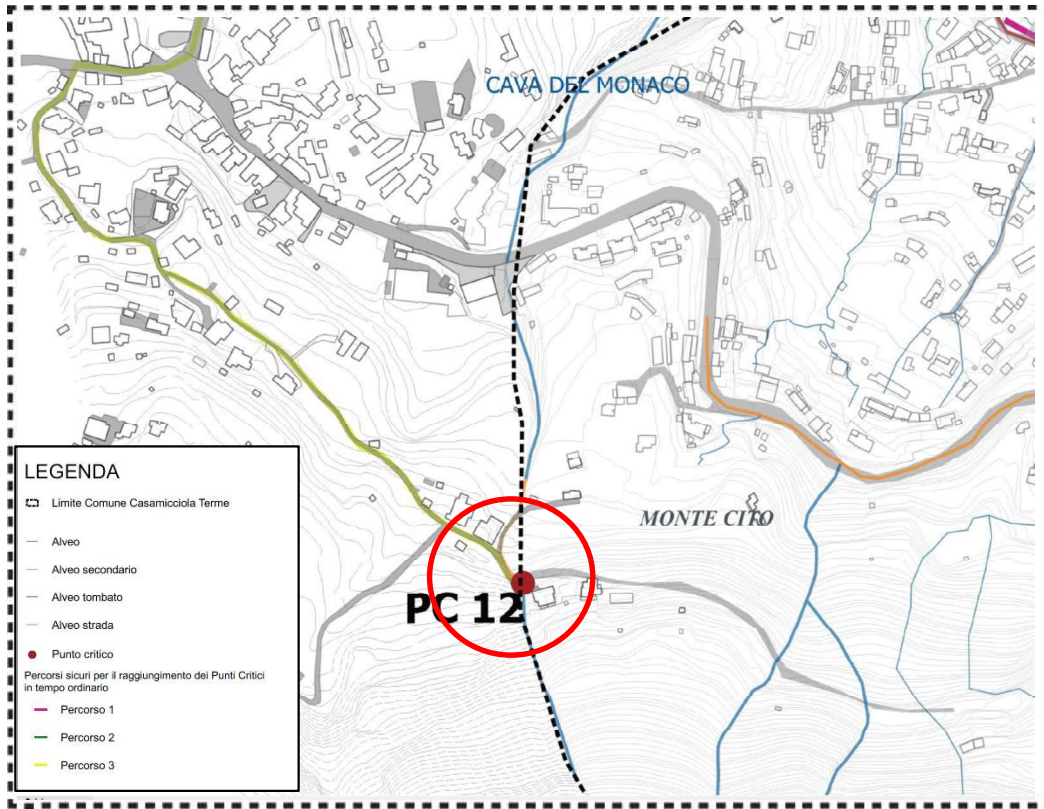




Fig.5

Tratto a valle